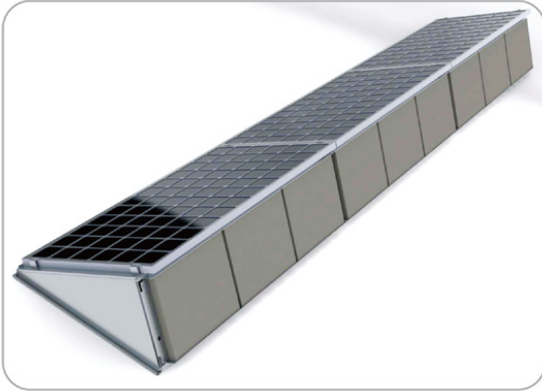




## PHOTOVOLTAIK SOLAR ENERGIE

### MOUNTING - DACHANLAGEN - FLACHDACH - DREIECKIG - SI-ESF-S-CPT



#### BESCHREIBUNG

- ✓ Ort: Terrace
- ✓ Rahmen des Moduls: Abhängig vom Auftrag
- ✓ Höhe: Abhängig vom Auftrag
- ✓ Windlast: bis zu 150 km/h
- ✓ Schneelast: bis zu 1.4 kN/m<sup>2</sup>
- ✓ Art des Moduls: Mit oder ohne Rahmen
- ✓ Module Ausrichtung: Vertikal oder horizontal
- ✓ Module Size: Alle
- ✓ Material: Abhängig vom Auftrag
- ✓ Garantie: 15 Jahre

#### ZERTIFICATE

Unsere Produktionsanlagen haben ccordance mit vorbereitet:

- ✓ ISO 9001:2008, in Bezug auf Qualitätsmanagement-Systeme.
- ✓ ISO 14001:2004, in Bezug auf die Umweltmanagement-System.
- ✓ OHSAS 18001:2007, in Bezug auf Arbeits- und Gesundheitsschutz-Management-Systeme.

