



SOLAR INNOVA GREEN TECHNOLOGY, S.L.
 N.I.F.: ESB-54.627.278
 Paseo de los Molinos, 12
 03660 - NOVELDA (Alicante) SPAIN

T/F: +34965075767
 E: info@solarinnova.net
 W: www.solarinnova.net



系列

光伏建筑一体化-围栏

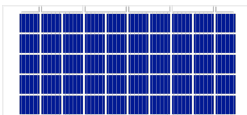
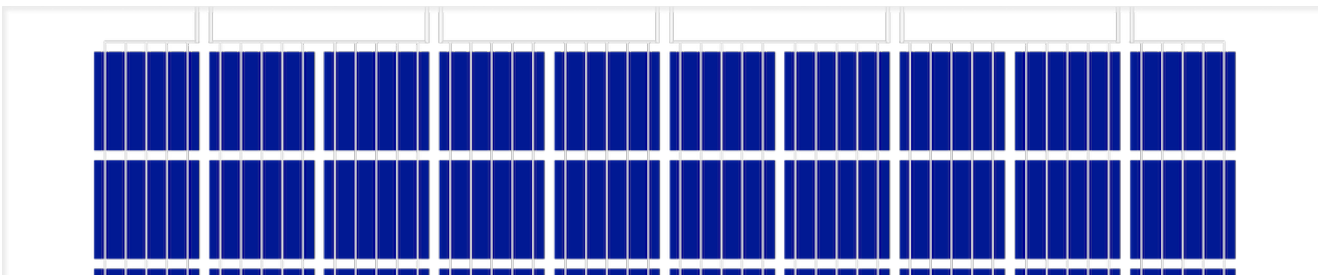
光伏组件

参考
介绍

SI-ESF-M-BIPV-FC-P156-50

类

多晶



材料

英诺瓦太阳能采用最新的材料来制造光伏组件。

用法

我们的模组非常适合使用，因为它是排放最小化学污染的清洁能源，无噪音污染，可应用于任何场合的光电效应。

正面

组件的前面包含一个钢化的太阳能玻璃，包括：

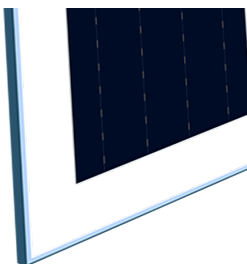
- ☑ 高透射率。
- ☑ 反射率低。
- ☑ 铁含量低。

太阳能电池片

这些光伏组件使用高效率的单晶硅电池（该电池由高纯度的硅制成），以便将太阳能转化为电能。

每片效率相同的电池用以模组，以便优化组件性能。

在整个光谱范围，其性能优异。在光线不足、无阳光直射（散射辐射）时效率仍保持高性能。



密封

电池电路层使用密封：
 ☑ PVB（聚乙烯醇缩丁醛）

后部

模块的背面含有低铁含量的钢化玻璃。

结构

铝框架均采用阳极氧化方式处理，其可坚实的承受模组的重量，并获得更大的刚性来抵抗扭曲和弯曲。框架有几个孔，以便在必要时将组件连接到支撑结构和地面。

接线盒

IP67的接线盒由耐高温塑料构成，含有端子，接线端子和保护二极管（旁路）。

这些模块配有对称长度的电缆，直径为4毫米的铜段和极低的接触电阻，所有这些模块均旨在实现最小的压降损耗。

性能

在整个光谱范围，其性能优异。在光线不足、无阳光直射（散射辐射）时效率仍保持高性能。这些组件的简单美观设计使得它们可广泛用于工业建筑、住宅楼宇（光伏市场新兴行业之一）和其他基础设施中。

质量控制

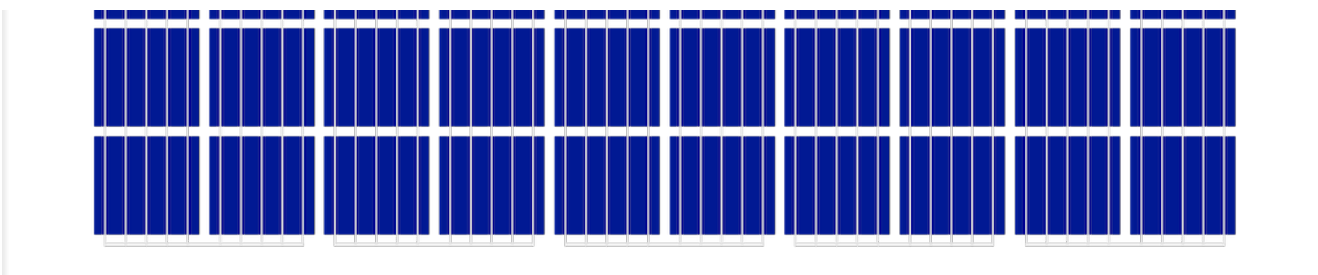
我们的质量控制分为三部分：
 ☑ 常规检查，能够保证原材料的质量。
 ☑ 生产程序上的质量控制。
 ☑ 通过对成品的可靠性和性能进行检查和测试，对成品进行质量控制。

担保

我们的制造厂已具备：
 ☑ 通过ISO 9001质量管理体系的认证。
 ☑ 通过ISO 14001环境管理体系认证。
 ☑ 通过ISO 45001职业健康安全管理体系认证。

证书

我们的光伏组件得到国际实验室的认证，这一系列的认证证明了我们产品的长期性能、整体质量符合国际安全标准。



制造商



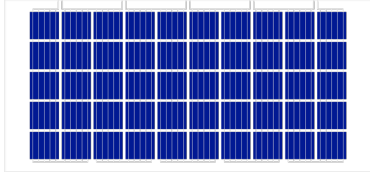
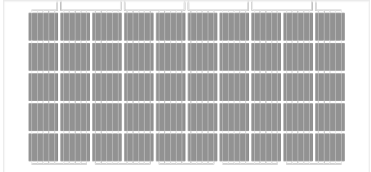

SOLAR INNOVA GREEN TECHNOLOGY, S.L.
 N.I.F.: ESB-54.627.278
 Paseo de los Molinos, 12
 03660 - NOVELDA (Alicante) SPAIN

T/F: +34965075767
 E: info@solarinnova.net
 W: www.solarinnova.net



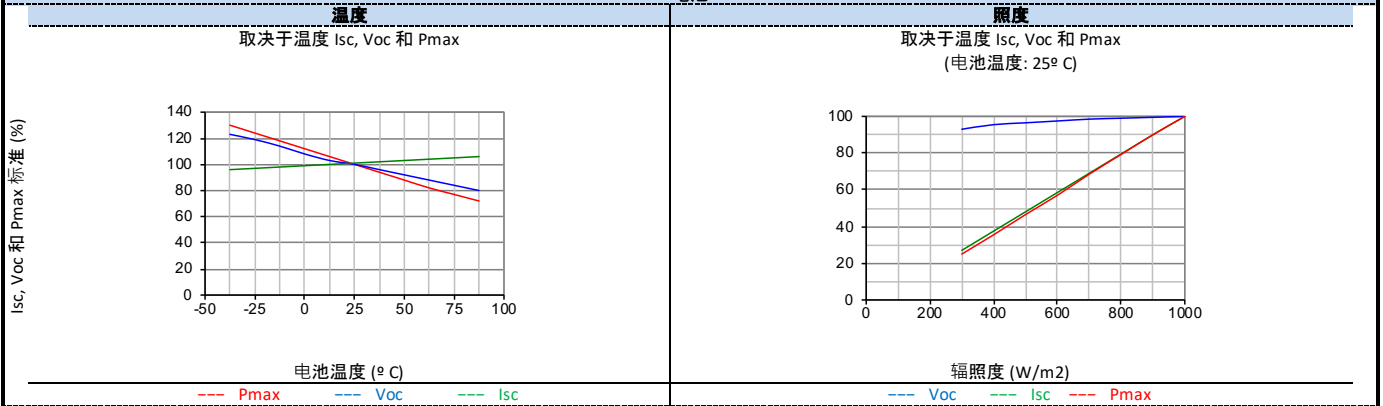
系列	光伏建筑一体化-围栏	光伏组件	SI-ESF-M-BIPV-FC-P156-50	类	多晶
----	------------	------	--------------------------	---	----

位置	正面 - 背面	接线盒	边界 - 轴(X) - 轴(Y)
----	---------	-----	------------------

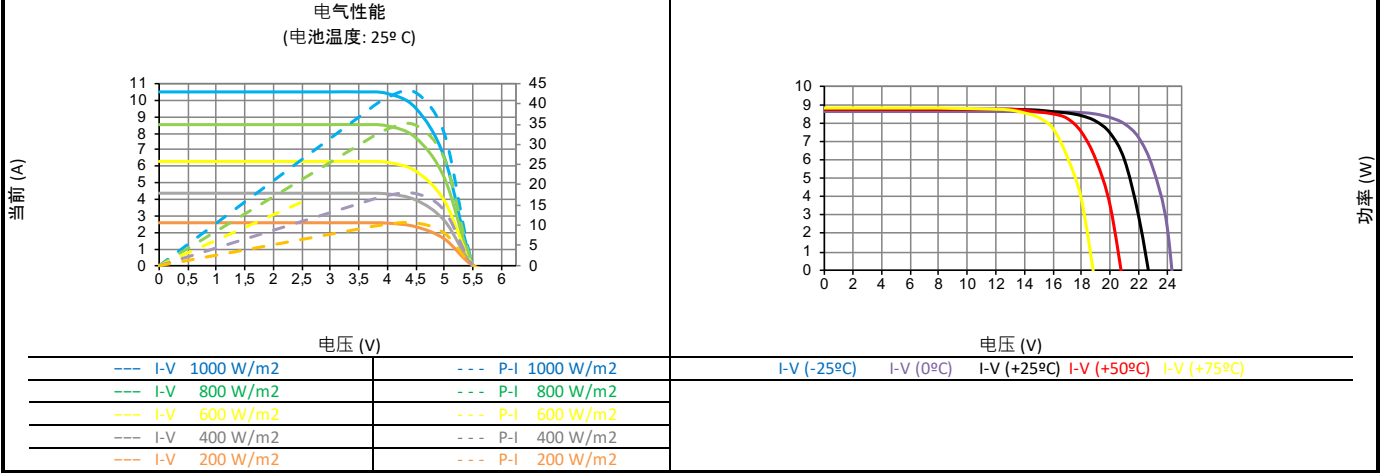
正面	反面	部分
		
宽度 (X) 2000 毫米		厚度 (Z) 17,73 毫米

高度 (Y) 1000 毫米

性能



面板



类	AAA	IEC 60904-9	功率测量不确定度范围内	± 3 %
---	-----	-------------	-------------	-------

STC条件		NMOT条件	
辐照度	1000 瓦/m2	辐照度	800 瓦/m2
电池片温度	25 °C	环境温度	20 °C
大气质量	1,5	大气质量	1,5
	ASTM G173	风速	1 m/s
	ASTM 1036		

制造商



SOLAR INNOVA GREEN TECHNOLOGY, S.L.
N.I.F.: ESB-54.627.278
Paseo de los Molinos, 12
03660 - NOVELDA (Alicante) SPAIN

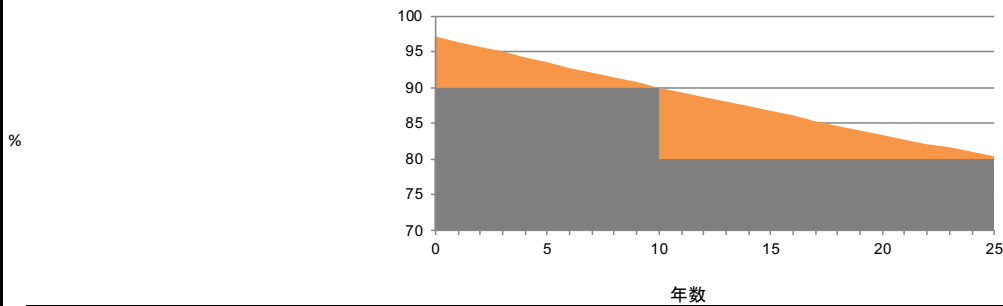
T/F: +34965075767
E: info@solarinnova.net
W: www.solarinnova.net



光伏组件

系列 光伏建筑一体化-围栏 参考 SI-ESF-M-BIPV-FC-P156-50 类 多晶

标准保证
线性表现保证



制造缺陷	12 年数。			
性能	90 %	年后额定功率的	12	运行。
	80 %	年后额定功率的	25	运行。
寿命	> 30 年数。			

环境信息

太阳能小时峰值	6 天				
辐照度媒体	1000 W/ m2		kWh	煤	汽油/天然气 综合
能量产生	1,40 kWh/ 天			1	0,961 0,828 0,372 kg/CO2
	42 kWh/ 月	避免二氧化碳排放	天		1,35 1,16 0,52 kg/CO2
	511 kWh/ 年		月		40,37 34,78 15,63 kg/CO2
			年		491,17 423,20 190,13 kg/CO2

证书

ISO 9001	质量管理体系。
ISO 14001	环境管理系统。
ISO 45001	职业健康与安全管理系统。
CE	欧洲议会和理事会2014年2月26日关于统一成员国法律的指令2014/35/EU, 该法律涉及在特定电压限制内使用的电气设备市场上的可用性。
IEC/EN 61215	晶体硅地面光伏 (PV) 模块。设计资格和型式认可。
IEC/EN 61730-1	光伏 (PV) 模块安全认证 - 第1部分: 结构要求。
IEC/EN 61730-2	光伏 (PV) 模块安全认证 - 第2部分: 试验要求。
IEC 63092-1	建筑光伏 - 第1部分: 建筑一体化光伏组件的要求。
UL 1703	平板光伏组件和面板标准。
EN 13501	建筑产品和建筑构件的防火分类 - 第1部分: 使用防火测试反应数据分类。
EN 14449	建筑玻璃 - 夹层玻璃和夹层安全玻璃 - 合格评定/产品标准。
EN 12543	建筑玻璃 - 夹层玻璃和夹层安全玻璃。
EN 12600	建筑玻璃。摆锤试验。平板玻璃的冲击试验方法和分类。
EN 50583	建筑物中的光伏发电 - 第1部分: BIPV 模块。



填料

集装箱20		合计		集装箱40'HQ	
光伏组件 x 托盘	托盘			光伏组件 x 托盘	托盘
-	-	-	-	26	22
IEC 62759-1	光伏 (PV) 模块 - 运输试验 - 第1部分: 模块封装单元的运输和运输				

出口信息

HS编码	85.41.43.00	TARIC代码	85.41.43.00
------	-------------	---------	-------------

电气和电子设备生产商的注册

WEEE	7378	实体	ECOASIMELEC
------	------	----	-------------

描述

硅电池光伏组件 mc-Si, 光伏建筑一体化-围栏系列, 用于架构集成, 来自制造商 SOLAR INNOVA, 最大功率 (Wp) 233 W, 最大功率时的电压 (Vmp) 27,95 V, 最大功率时的电流 (Imp) 8,35 A, 开路电压 (Voc) 32,50 V, 短路电流 (Isc) 9,01 A, 效率 11,67 %, 组成的 50 电池, 前层钢化玻璃厚 8 毫米, 细胞封装层 PVB, 背层 8 毫米, 接线盒 (二极管, 电缆 4 毫米2, 900 mm 连接头 MC4-T4), 工作温度 - 40 / + 85 °C, 尺寸 2000 x 1000 x 17,73 毫米, 风阻力 2400 Pa, 机械承载能力 28800 Pa, 重量 85,02 千克

评论

注意

规格及技术数据的变更不再另行通知。
本数据基于和满足欧盟标准50380。
图片仅供说明之用。