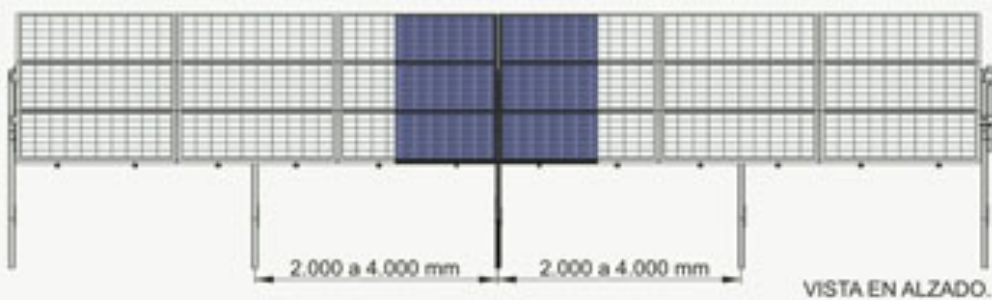
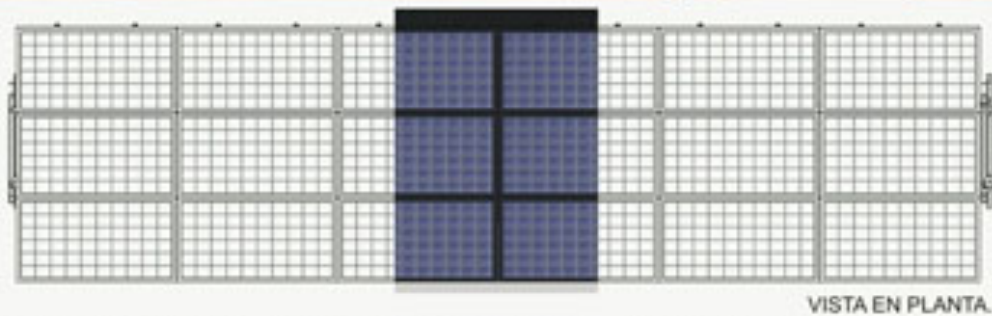




**ENERGIA SOLAR FOTOVOLTAICA**  
**SUORTES - SOLO – UMA PILHA - HORIZONTAL - SI-ESF-S-SM3H**

Estrutura de um pólo para instalação direta campo pólo condensação, projetado para acomodar três fileiras de painéis padrão, colocado na horizontal.





## **ENERGIA SOLAR FOTOVOLTAICA**

### **SUORTES - SOLO - UMA PILHA - HORIZONTAL - SI-ESF-S-SM3H**

#### **QUALIDADE**

- ✓ A qualidade do aço em todos os elementos destas estruturas é S-235/275 JR, de acordo com a EN 10027-1: 2006 e 10260 CR.
- ✓ As estruturas são adaptados às diferentes dimensões dos painéis no mercado (Três fileiras de painéis), mesmo com a estrutura montada.
- ✓ Todos os elementos estruturais e fixações são galvanizados a quente a 450° C, de acordo com EN ISO 1461: 2010.
- ✓ Os elementos podem ser fornecidos com outras qualidades e termina dependendo dos requisitos do cliente e com base na EN 10326: 2007 (Ex: S250GD + Z275).
- ✓ Os elementos possuem um galvanizado durável como estabelecido na norma EN ISO 14713: 2011, em função do tipo de ambiente ao qual estão expostos.
- ✓ Nestas estruturas as conexões entre todos os elementos são aparafusadas, não soldadas existente antes ou após o processo de acabamento.
- ✓ Incluindo todo o hardware e fixadores. O hardware é a qualidade de aço inoxidável A2, métrica M8-M10-M12-M16.
- ✓ Facilidade de instalação devido à simplicidade dos seus elementos e conexões.
- ✓ Perfeita adaptabilidade à topografia do terreno.
- ✓ Não precisa de fundação ou qualquer tipo de obras civis.

#### **CERTIFICADOS**

Nossas instalações de produção foram elaboradas em conformidade com as disposições das orientações:

- ✓ ISO 9001:2008, Sistema de Gestão da Qualidade.
- ✓ ISO 14001:2004, Sistema de Gestão Ambiental.
- ✓ OHSAS 18001:2007, Serviços de Avaliação de Saúde e Segurança Ocupacional.