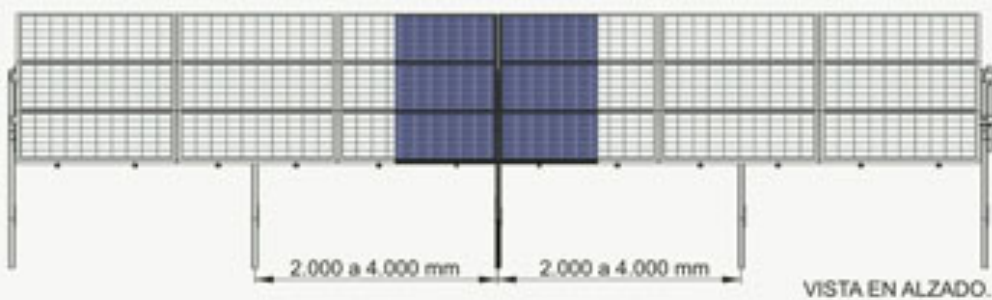
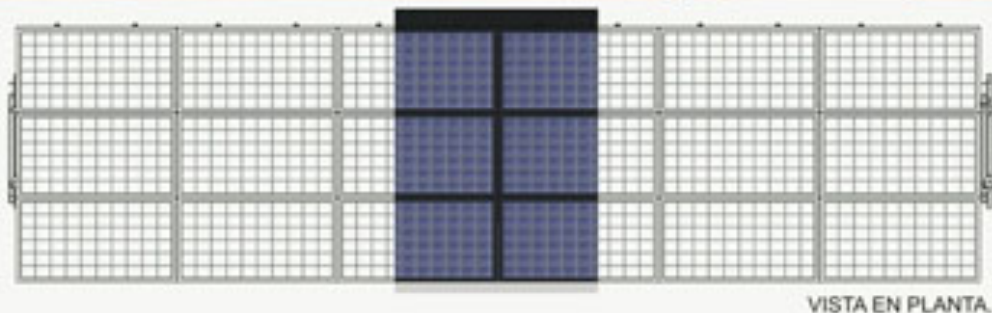




ENERGÍA SOLAR FOTOVOLTAICA
SOPORTES - SUELO - MONOPOSTE - HORIZONTAL – SI-ESF-S-SM3H

Estructura monoposte para instalación por hincado directo de los postes sobre el terreno, concebida para alojar tres filas de paneles estándar, colocados en posición horizontal.





ENERGÍA SOLAR FOTOVOLTAICA SOPORTES - SUELO - MONOPOSTE - HORIZONTAL – SI-ESF-S-SM3H

CALIDAD

- ✓ La calidad del acero en todos los elementos que componen estas estructuras es S-235/275-JR, según UNE-EN 10027-1:2006 y CR 10260.
- ✓ Las estructuras son adaptables a las diferentes dimensiones de los paneles del mercado (tres filas de paneles) incluso con la estructura montada.
- ✓ Todos los elementos estructurales así como la tornillería son galvanizados en caliente por inmersión a 450º según ISO 1461:2010.
- ✓ Se pueden suministrar los elementos con otras calidades y acabados en función del requerimiento del cliente y basado en la norma UNE-EN 10326:2007 (Ej: S250GD + Z275).
- ✓ Los elementos galvanizados presentan una durabilidad conforme a lo establecido en la norma UNE-EN ISO 14713:2011, en función del tipo de ambiente al que se encuentran expuestos.
- ✓ Incluida la tornillería y todos los elementos de unión. La tornillería es en acero inoxidable, con calidad A2, métricas M8-M10-M12-M16.
- ✓ Incluida la tornillería y todos los elementos de unión, la tornillería es en acero inoxidable, con calidad A2, métricas M8-M10-M12-M16.
- ✓ Facilidad en el montaje debido a la sencillez de sus elementos y uniones.
- ✓ Sistemas perfectamente adaptables a la topografía del terreno.
- ✓ No necesita cimentación ni ningún tipo de obra civil.

CERTIFICADOS

Nuestras plantas de producción han sido preparadas de acuerdo a lo dispuesto por las Normas:

- ✓ ISO 9001:2008, en cuanto a Sistemas de Calidad y Gestiones.
- ✓ ISO 14001:2004, en cuanto a Sistemas de Gestión Ambiental.
- ✓ OHSAS 18001:2007, en cuanto a Sistemas de Gestión de Salud y Seguridad Laboral.

GARANTÍA

Por defecto de fabricación: 15 años.