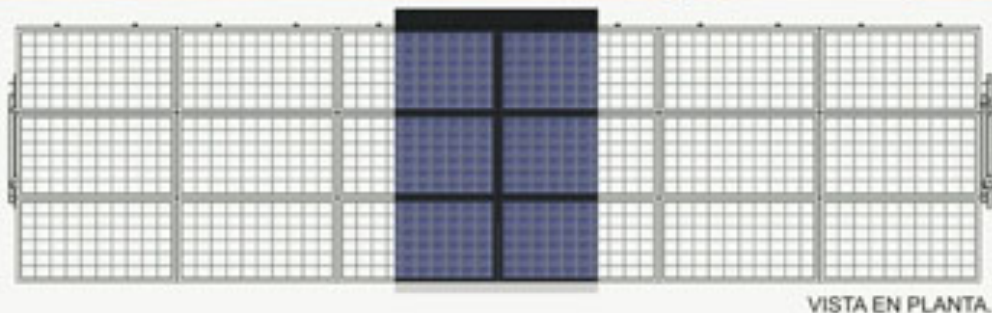


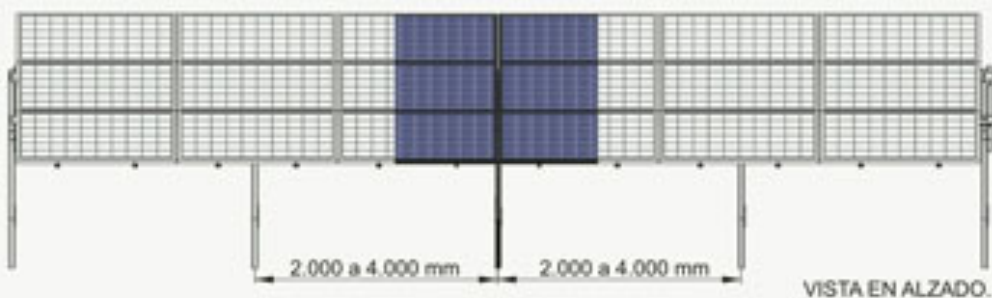


FOTOVOLTAISK SOLENERGI BESLAG - JORD - EN BUNKE - VANDRET - SI-ESF-S-SM3H

Ene pol struktur til montering på jorden gennem direkte naglet af stangen, der er designet til at rumme tre rækker af standard paneler, placeres vandret.



VISTA EN PLANTA.



VISTA EN ALZADO.



VISTA 3D.



FOTOVOLTAISK SOLENERGI

BESLAG - JORD – EN BUNKE - VANDRET - SI-ESF-S-SM3H

KVALITET

- ✓ Kvaliteten af stål i alle elementer af disse strukturer er S-235/275 JR, i henhold til EN 10027-1: 2006 og CR 10260.
- ✓ Strukturerne er tilpasset de forskellige dimensioner af paneler på markedet (tre rækker af paneler), selv med den samlede struktur.
- ✓ Alle strukturelle elementer og befæstelser er varmgalvaniseret ved 450° C, i henhold til EN ISO 1461: 2010.
- ✓ Elementer kan leveres med andre kvaliteter og færdig afhængigt af kundens behov og baseret på EN 10326: 2007 (Ex: S250GD + Z275).
- ✓ Elementerne har en holdbar galvaniseret som angivet i EN ISO 14713: 2011, afhængigt af den type miljø, som de er udsat for.
- ✓ I disse strukturer forbindelsen mellem alle elementer er boltet, ikke svejset eksisterende før eller efter afsluttende proces.
- ✓ Herunder alle hardware og fastgørelseselementer. Hardwaren er rustfrit stål kvalitet A2, metrisk M8-M10-M12-M16.
- ✓ Nem installation på grund af enkelheden i dens elementer og forbindelser.
- ✓ Systemer perfekt tilpasningsevne til topografien af jorden.
- ✓ Behøver ikke fond eller nogen form for anlægsarbejder.

CERTIFICATER

Vores produktionsfaciliteter er blevet udarbejdet i overensstemmelse med bestemmelserne i retningslinjerne:

- ✓ ISO 9001:2008, om kvalitetsstyringssystemer og erhvervslivet.
- ✓ ISO 14001:2004, om miljøledelsessystemer.
- ✓ OHSAS 18001:2007, om Management Systems sundhed og sikkerhed.