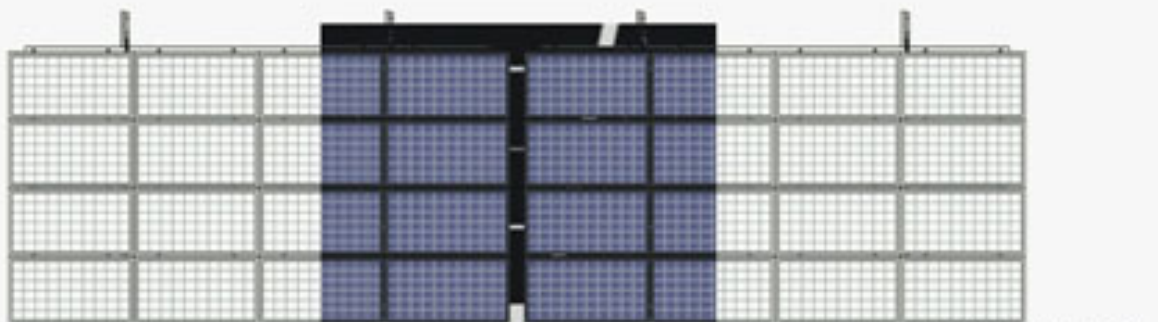


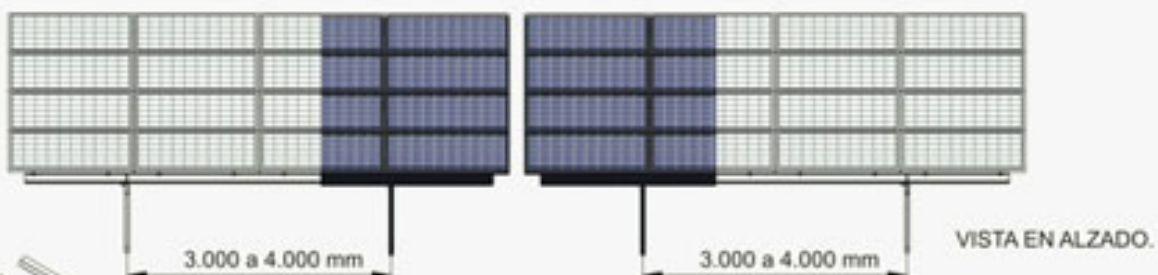


ENERGIA SOLARE FOTOVOLTAICA STRUTTURE - SUOLO - BIPALO - ORIZZONTALI - SI-ESF-S-SB4H

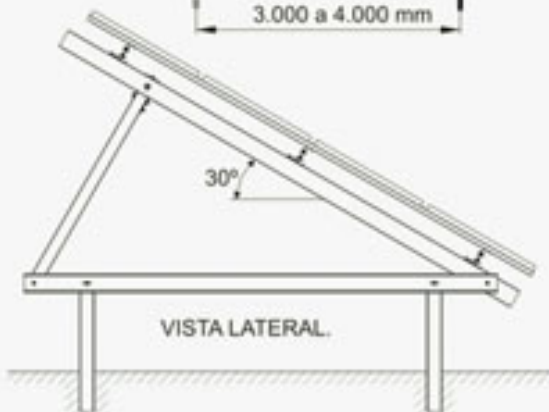
Struttura bipalo per la post installazione diretta in ginocchio a terra, progettato per ospitare quattro file di pannelli standard, posizionati orizzontalmente.



VISTA EN PLANTA.



VISTA EN ALZADO.



VISTA LATERAL.



VISTA 3D.

Nota: La profondità del hincado varia en función del tipo de terreno.



ÉNERGIE SOLAIRE PHOTOVOLTAÏQUE STRUTTURE - SUOLO - BIPALO - ORIZZONTALI - SI-ESF-S-SB4H

QUALITÀ

- ✓ La qualità dell'acciaio in tutti gli elementi di queste strutture è S-235/275-JR, secondo UNE-EN 10027-1:2006 e CR 10260.
- ✓ Le strutture sono adattate alle diverse dimensioni dei pannelli del mercato, anche con la struttura assemblata.
- ✓ Tutti gli elementi e materiali strutturali sono galvanizzati 450° C, secondo la norma ISO 1461:2010.
- ✓ Gli elementi possono essere forniti con altre qualità e finiture a seconda delle esigenze del cliente e di base don UNE-EN 10326:2007 (Es: S250GD + Z275).
- ✓ Gli elementi sostenibili sono galvanizzati come indicato nella norma EN ISO 14713:2011, a seconda del tipo di ambiente a cui sono esposti.
- ✓ In queste strutture le connessioni tra tutti gli elementi sono avvitate, non saldati lì prima o dopo il processo di finitura.
- ✓ Compreso tutto l'hardware e dispositivi di fissaggio. L'hardware è in acciaio inox A2 qualità, metrica M8-M10-M12-M16.
- ✓ Facilità di montaggio grazie alla semplicità dei suoi elementi e delle articolazioni.
- ✓ Sistemi perfettamente adattabili topografia.
- ✓ Non fondazione bisogno o qualsiasi tipo di opere civili.

CERTIFICATI

I nostri impianti di produzione sono stati preparati in conformità con le disposizioni degli orientamenti:

- ✓ ISO 9001:2008, in materia di Sistemi e Formalità di Qualità.
- ✓ ISO 14001:2004, in materia di Sistemi di Gestione Ambientale.
- ✓ OHSAS 18001:2007, in materia di Sistemi di Gestione Salute e Sicurezza.

GARANZIE

Difetti di Fabbricazione: 15 anni.