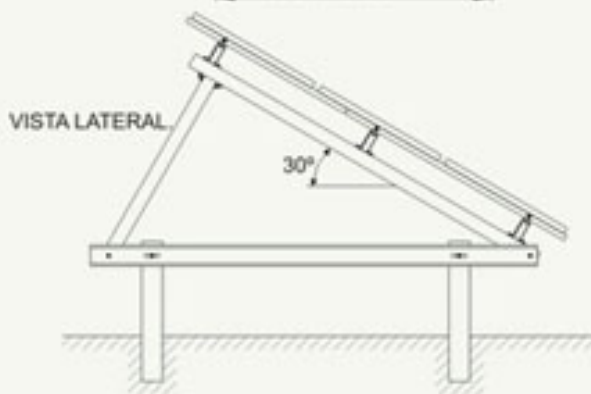
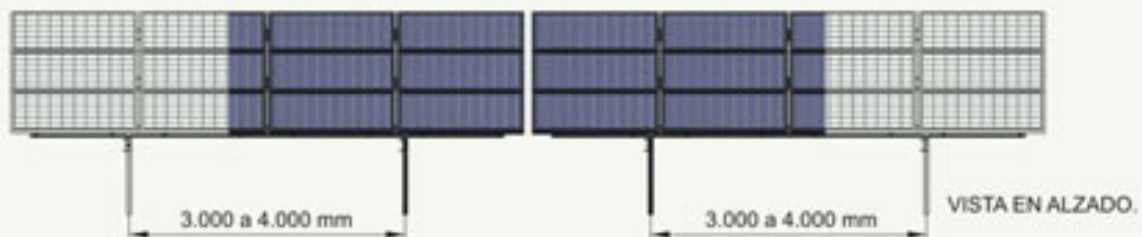
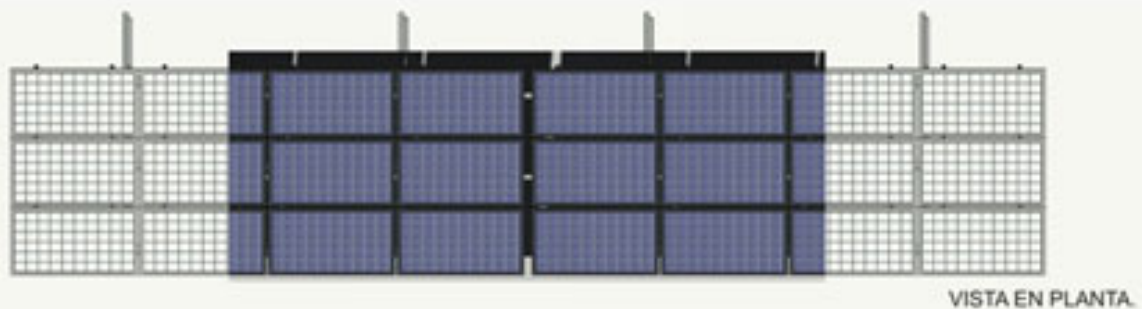




ΦΩΤΟΒΟΛΤΑΪΚΑ ΠΛΑΙΣΙΑ
MOUNTING - GROUND - TWO PILE - HORIZONTAL - SI-ESF-S-SB3H

Δύο πόλοι δομή για την εγκατάσταση στο έδαφος μέσω της άμεσης καρφωμένα του πόλο, με σκοπό να φιλοξενήσει τρεις σειρές των τυποποιημένων πινάκων, οριζοντίως τοποθετούνται.





ΦΩΤΟΒΟΛΤΑΪΚΑ ΠΛΑΙΣΙΑ

MOUNTING - GROUND - TWO PILE - HORIZONTAL - SI-ESF-S-SB3H

ΠΟΙΟΤΗΤΑ

- ✓ Η ποιότητα του χάλυβα σε όλα τα στοιχεία αυτών των δομών είναι S-235/275/355JR, σύμφωνα με την EN 10027-1:2006 και CR 10260.
- ✓ Οι δομές προσαρμόζονται στις διαφορετικές διαστάσεις των πάνελ στην αγορά (Τρεις σειρές των πάνελ), ακόμη και με τη συναρμολογημένη δομή.
- ✓ Όλα τα διαρθρωτικά στοιχεία και στερεώσεις είναι γαλβανισμένο εν θερμώ σύμφωνα με την UNE-EN ISO 1461:2010.
- ✓ Στοιχεία μπορούν να παρέχονται με άλλες ιδιότητες και τελειώνει ανάλογα με τις απαιτήσεις του πελάτη και με βάση το UNE-EN 10326:2007 (Ex: S250SD + Z275).
- ✓ Τα στοιχεία που έχουν ένα ανθεκτικό γαλβανισμένο, όπως ορίζεται στο UNE-EN ISO 14713:2011, ανάλογα με το είδος του περιβάλλοντος στο οποίο εκτίθενται.
- ✓ Σε αυτές τις δομές οι συνδέσεις μεταξύ όλων των στοιχείων βιδωμένη, δεν συγκολλούνται υπάρχουσα πριν ή μετά από τη διαδικασία φινιρίσματος.
- ✓ Συμπεριλαμβανομένων όλων το υλικό και συνδετήρων από. Το υλισμικό είναι από ανοξείδωτο χάλυβα ποιότητας A2, μετρικό M8-M10-M12-M16.
- ✓ Ευκολία εγκατάστασης λόγω του απλότητας εξαρτημάτων και συνδέσεών του.
- ✓ Συστήματα τέλει προσαρμοστικότητα στην τοπογραφία της γης.
- ✓ Δεν χρειάζεται ίδρυμα ή οποιοδήποτε τύπο των έργων πολιτικού μηχανικού.

ΠΙΣΤΟΠΟΙΗΤΙΚΑ

Οι εγκαταστάσεις παραγωγής μας έχουν καταρτιστεί σύμφωνα με τις διατάξεις των κατευθυντήριων γραμμών:

- ✓ ISO 9001:2008, από την άποψη των Συστημάτων Ποιότητας και Επιχειρηματικής.
- ✓ ISO 14001:2004, στο βαθμό που τα Συστήματα Περιβαλλοντικής Διαχείρισης.
- ✓ OHSAS 18001:2007, σχετικά με Συστήματα Διαχείρισης Υγείας και Ασφάλειας.