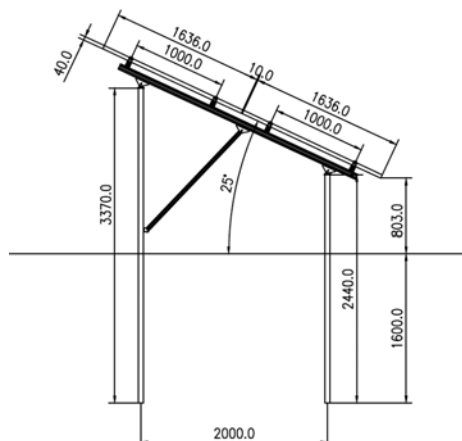
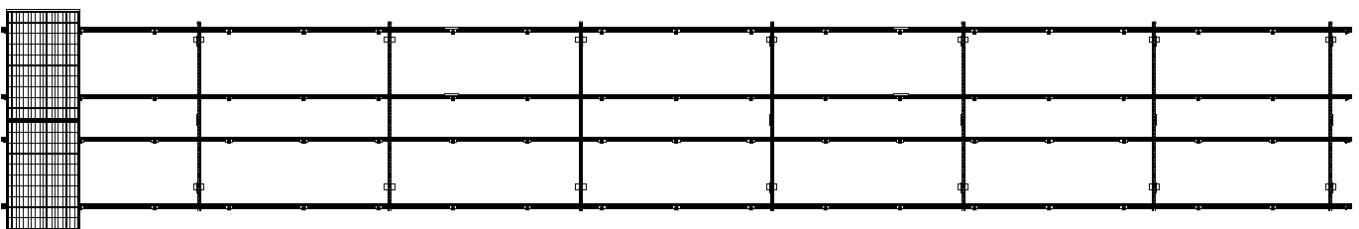
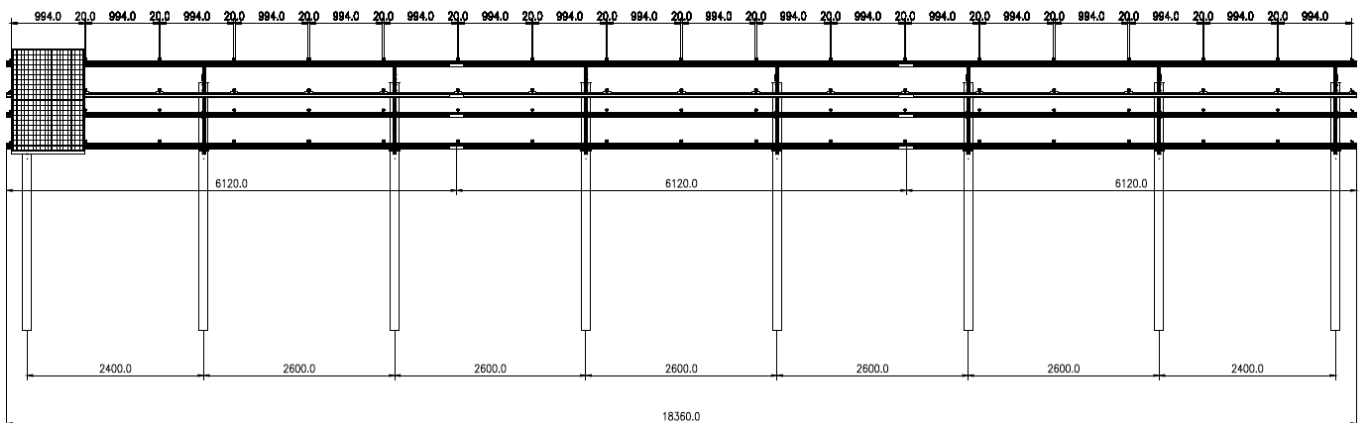
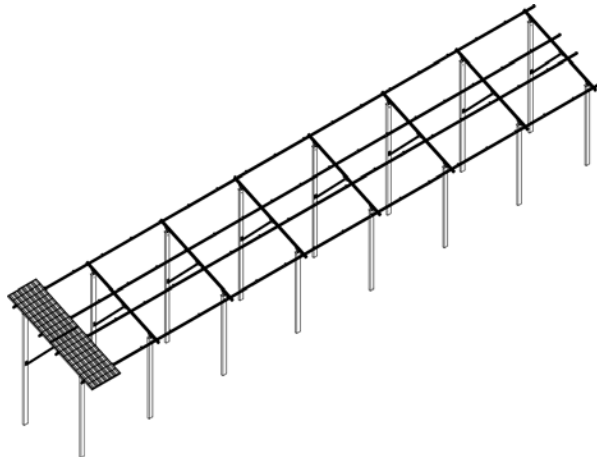




ENERGIA SŁONECZNA FOTOWOLTAIKA WSPORNIKI - ZMIELONY – DWA POLAK - PIONOWY - SI-ESF-S-SB2V

Dwa bieguny struktury do instalacji na ziemi poprzez bezpośrednie przybity biegunów, zaprojektowanych z myślą o dwa rzędy standardowych paneli, ustawione w pozycji pionowej.





ENERGIA SŁONECZNA FOTOWOLTAIKA

WSPORNIKI - ZMIELONY – DWA POLAK - PIONOWY - SI-ESF-S-SB2V

JAKOŚĆ

- ✓ Jakość stali we wszystkich elementach tych struktur jest S-235/275 JR, zgodnie z normą EN 10027-1: 2006 i CR 10260.
- ✓ Struktury są przystosowane do różnych wymiarów paneli na rynku (Dwa rzędy paneli), nawet z montowanej konstrukcji.
- ✓ Wszystkie elementy strukturalne i mocowania są ocynkowane ogniowo w 450° C, zgodnie z normą EN ISO 1461: 2010.
- ✓ Elementy mogą być dostarczane z innymi jakością, a zakończy w zależności od wymagań klienta i na podstawie EN 10326: 2007 (ex: S250GD + Z275).
- ✓ Elementy mają wytrzymałe ocynkowanej, jak określono w normie EN ISO 14713: 2011, w zależności od rodzaju środowiska, które są odsłonięte.
- ✓ W tych strukturach połączenia pomiędzy wszystkimi elementami są przykręcone, nie spawane istniejących przed lub po procesie wykańczania.
- ✓ W tym wszystkie ograniczenia sprzętowe i elementy złączne. Sprzęt jest wysokiej jakości stali nierdzewnej A2, metryczny M8 M10-M12-M16.
- ✓ Łatwość instalację ze względu na prostotę jego elementów i przyłącza.
- ✓ Systemy idealne zdolności adaptacji do topografii terenu.
- ✓ Nie trzeba fundacji lub dowolnego typu prac budowlanych.

CERTYFIKATY

Nasze zakłady produkcyjne zostały sporządzone zgodnie z postanowieniami Wytycznych:

- ✓ ISO 9001:2008, System Zarządzania Jakością – Wymagania.
- ✓ ISO 14001:2004, System Zarządzania Środowiskowego.
- ✓ OHSAS 18001:2007, Zarządzanie Bezpieczeństwem i Higieną Pracy.