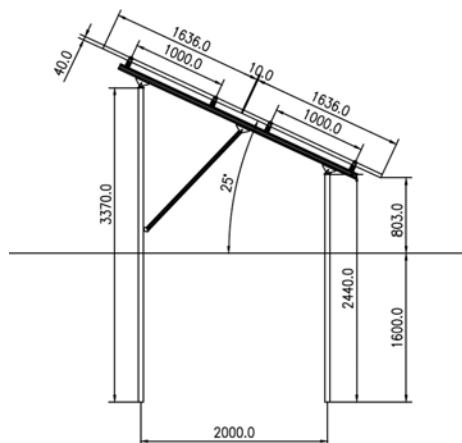
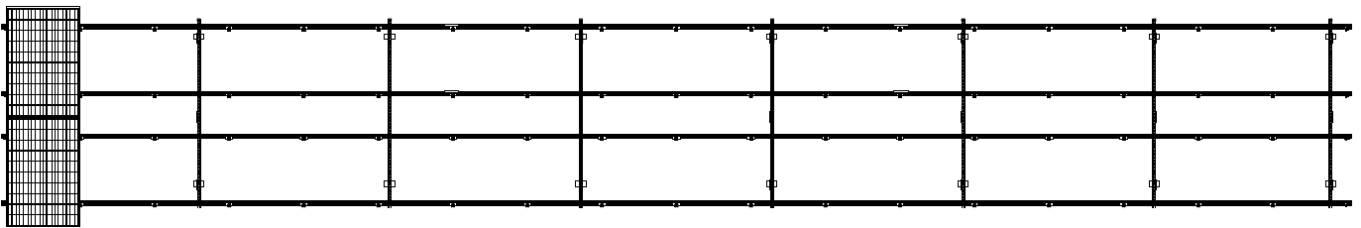
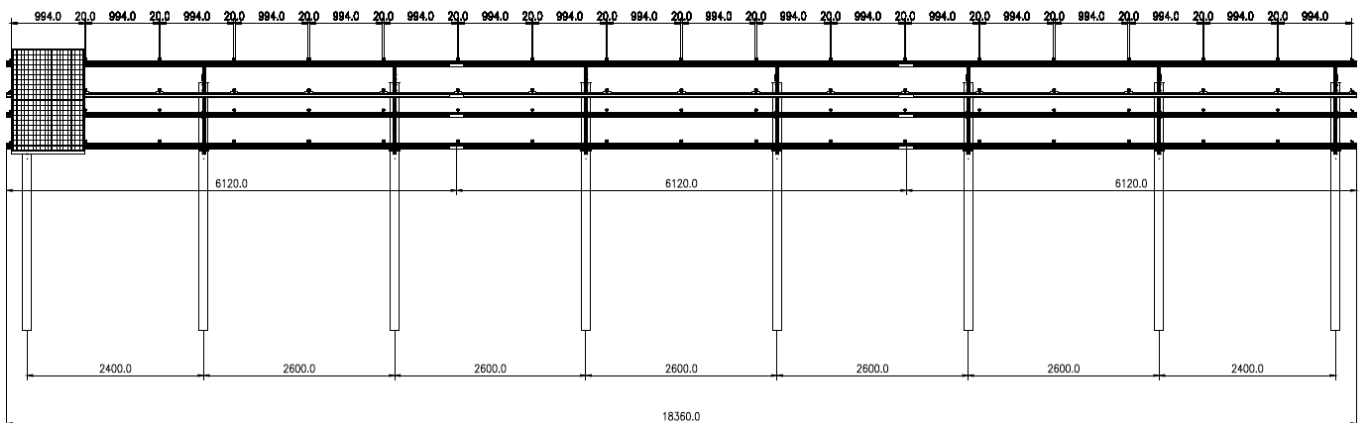
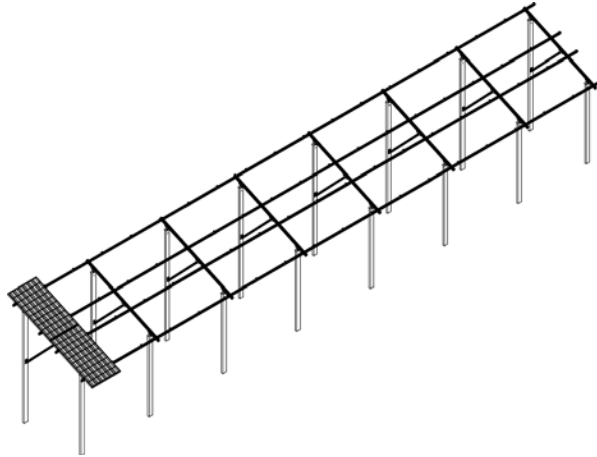




FOTONAPONSKA SOLARNA ENERGIJA

ZAGRADE - TLO – DVIJE POLE - VERTICAL - SI-ESF-S-SB2V

Dvaju polova struktura za montažu na terenu kroz izravna prikovan od polova, dizajniran za smještaj dva reda standardnih ploča, stavljen vertikalno.





FOTONAPONSKA SOLARNA ENERGIJA

ZAGRADE - TLO – DVIJE POLE - VERTICAL - SI-ESF-S-SB2V

KVALITETA

- ✓ Kvaliteta čelika u svim elementima tih konstrukcija je S-235/275-JR, prema EN 10027-1: 2006 i CR 10260.
- ✓ Strukture su prilagođene različitim dimenzijama ploča na tržištu (Dva reda panela) i sa okupljenim strukture.
- ✓ Svi strukturni elementi i učvršćenja su vruće pocinčani na 450° C, prema normi EN ISO 1461: 2010.
- ✓ Elementi mogu biti isporučeni sa drugim kvalitetama i završi, ovisno o zahtjevima korisnika i na temelju EN 10326: 2007 (Ex: S250GD + Z275).
- ✓ Elementi su izdržljiva pocinčani kako je navedeno u EN ISO 14713: 2011, ovisno o vrsti okruženja u kojem su izloženi.
- ✓ U tim strukturama veze između svih elemenata vijcima spojenih, a ne zavareni postojeći prije ili nakon procesa dorade.
- ✓ Uključujući sve hardver i zakovica. Hardver je kvaliteta nehrđajućeg čelika A2, metrika M8-M10-M12-M16.
- ✓ Jednostavnost instalacije zbog jednostavnosti njegovih elemenata i priključaka.
- ✓ Sustavi savršena prilagodljivost topografije zemljišta.
- ✓ Nema potrebe temelja ili bilo koju vrstu javnih radova.

CERTIFIKATI

Naši proizvodni pogoni su sastavljeni u skladu s odredbama Smjernica:

- ✓ ISO 9001:2008, sustava upravljanja kvalitetom.
- ✓ ISO 14001:2004, učinkoviti sustav upravljanja okolišem.
- ✓ OHSAS 18001:2007, upravljanje zaštitom zdravlja i sigurnosti na radu.