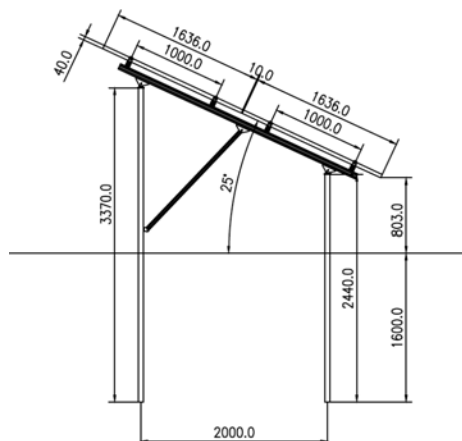
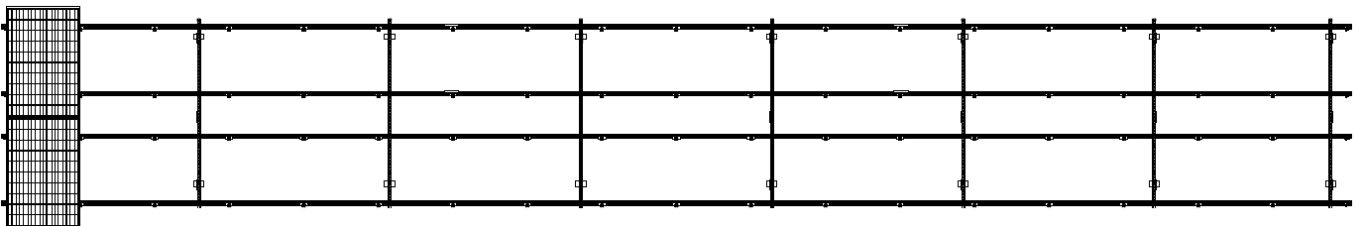
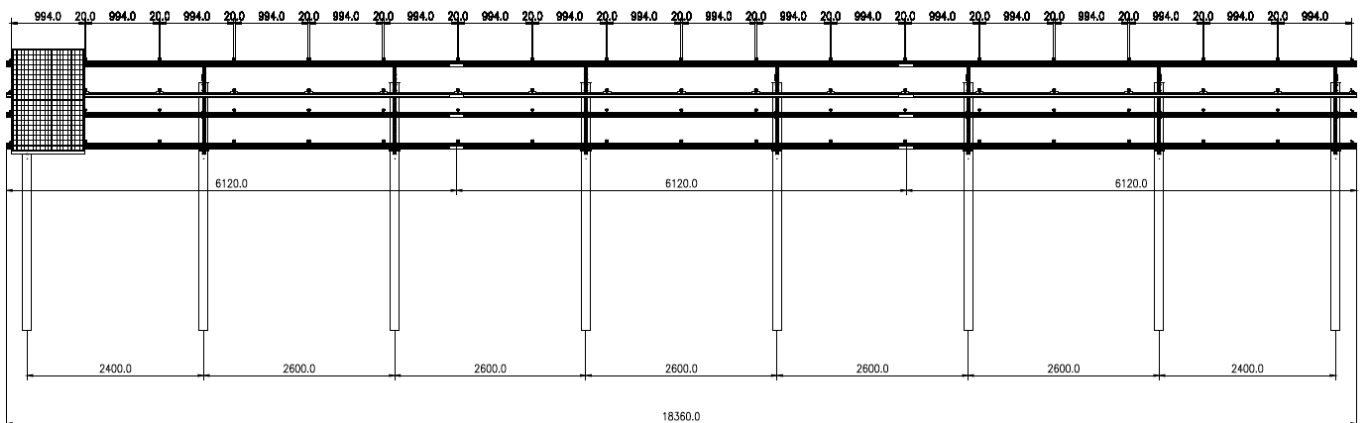
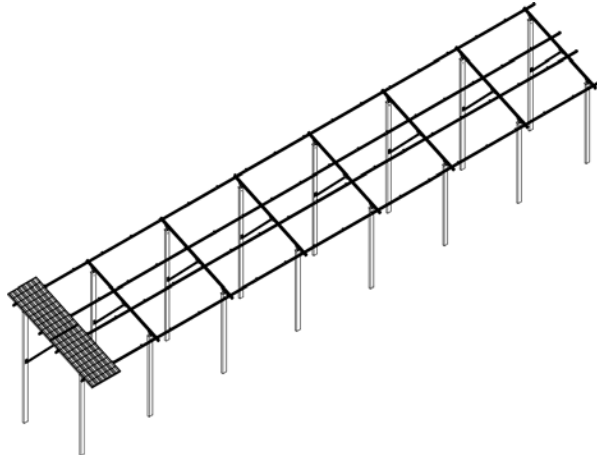




ÉNERGIE SOLAIRE PHOTOVOLTAÏQUE
MONTAGE - TERRAIN - DEUX PILE - VERTICAL - SI-ESF-S-SB2V

Une structure à deux pôles pour l'installation sur le terrain grâce directe cloué des pôles, conçu pour accueillir standards deux rangées de panneaux, rangée verticale.





ÉNERGIE SOLAIRE PHOTOVOLTAÏQUE

MONTAGE - TERRAIN - DEUX PILE - VERTICAL - SI-ESF-S-SB2V

QUALITÉ

- ✓ La qualité de l'acier dans tous les éléments de ces structures est S-235/275-JR, according to UNE-EN 10027-1:2006 and CR 10260.
- ✓ Les structures sont adaptées aux différentes dimensions des panneaux du marché, même avec la structure assemblée.
- ✓ Tous les éléments structurels ainsi que le matériel sont galvanisés à chaud 450° C, selon la norme ISO 1461:2010.
- ✓ Elements can be supplied with other qualities and finishes depending on customer requirements and base don the UNE-EN 10326:2007 (Ex: S250GD + Z275).
- ✓ Les éléments ont galvanisé durable comme établie dans la norme EN ISO 14713:2011, selon le type d'environnement auxquels ils sont exposés.
- ✓ Dans ces structures, les connexions entre tous les éléments sont vissées, sans soudures, avant ou après le processus de finition.
- ✓ Y compris tout le matériel et les attaches. Le matériel est A2 de la qualité de l'acier inoxydable, métrique M8-M10-M12-M16.
- ✓ Facilité de montage grâce à la simplicité de ses éléments et les articulations.
- ✓ Systèmes parfaite adaptabilité à la topographie du terrain.
- ✓ Vous n'avez pas besoin de fondation ou tout type de travaux de génie civil.

CERTIFICATS

Nos usines de fabrication en ccordance ont été préparés avec:

- ✓ ISO 9001:2008, en termes de systèmes de gestion de la qualité.
- ✓ ISO 14001:2004, en termes de système de gestion environnementale.
- ✓ OHSAS 18001:2007, en termes de systèmes de gestion de santé et de sécurité au travail.

GARANTIE

Les défauts de fabrication: 15 ans.