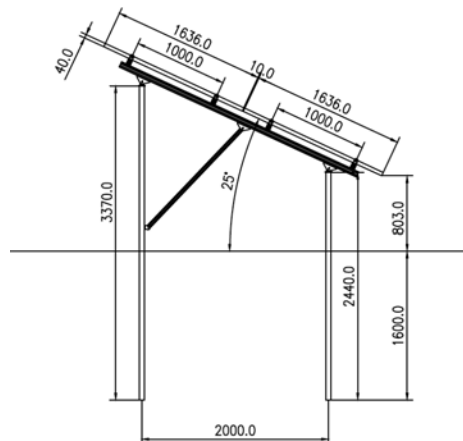
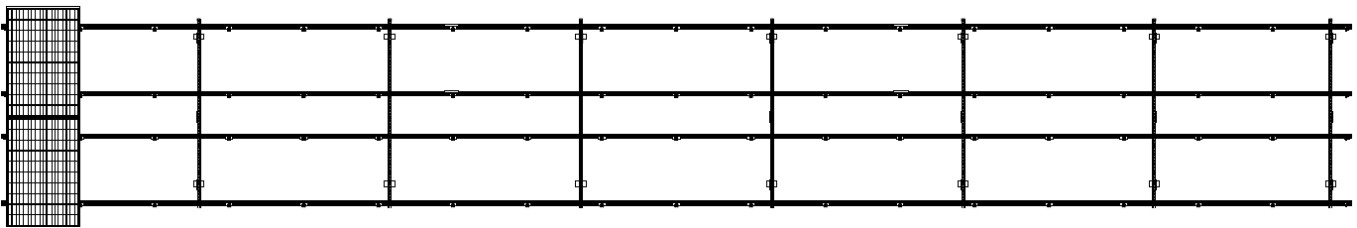
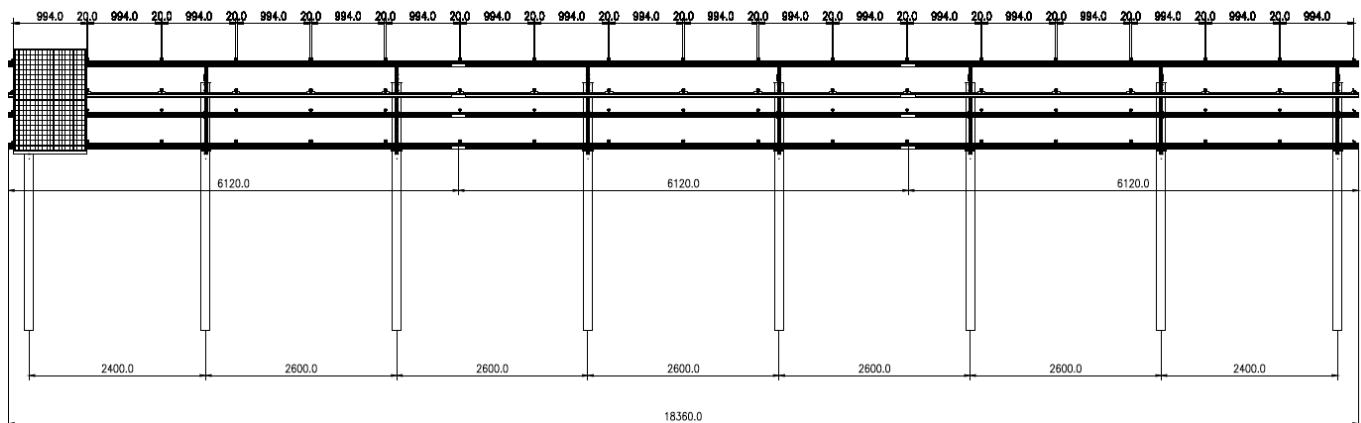
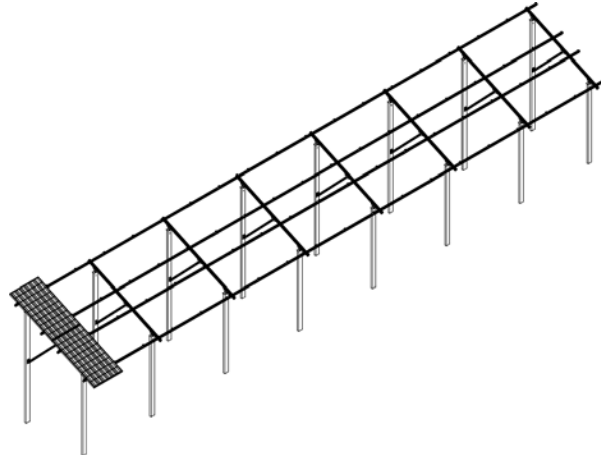




ΦΩΤΟΒΟΛΤΑΪΚΑ ΠΛΑΙΣΙΑ

MOUNTING - GROUND - TWO PILE - VERTICAL - SI-ESF-S-SB2V

Δύο πόλοι δομή για την εγκατάσταση στο έδαφος μέσω της άμεσης καρφωμένα των πόνων, έχουν σχεδιαστεί για να φιλοξενήσει δύο σειρές των τυποποιημένων πινάκων, τοποθετείται σε όρθια. θέση.





PHOTOVOLTAIC SOLAR ENERGY

MOUNTING - GROUND - TWO PILE - VERTICAL - SI-ESF-S-SB2V

ΠΟΙΟΤΗΤΑ

- ✓ Η ποιότητα του χάλυβα σε όλα τα στοιχεία αυτών των δομών είναι S-235/275/355JR, σύμφωνα με την EN 10027-1:2006 και CR 10260.
- ✓ Οι δομές προσαρμόζονται στις διαφορετικές διαστάσεις των πάνελ στην αγορά (Δύο σειρές των πάνελ), ακόμη και με τη συναρμολογημένη δομή.
- ✓ Όλα τα διαρθρωτικά στοιχεία και στερεώσεις είναι γαλβανισμένο εν θερμώ σύμφωνα με την UNE-EN ISO 1461:2010.
- ✓ Στοιχεία μπορούν να παρέχονται με άλλες ιδιότητες και τελειώνει ανάλογα με τις απαιτήσεις του πελάτη και με βάση το UNE-EN 10326:2007 (Ex: S250SD + Z275).
- ✓ Τα στοιχεία που έχουν ένα ανθεκτικό γαλβανισμένο, όπως ορίζεται στο UNE-EN ISO 14713:2011, ανάλογα με το είδος του περιβάλλοντος στο οποίο εκτίθενται.
- ✓ Σε αυτές τις δομές οι συνδέσεις μεταξύ όλων των στοιχείων βιδωμένα, δεν συγκολλούνται υπάρχουσα πριν ή μετά από τη διαδικασία φινιρίσματος.
- ✓ Συμπεριλαμβανομένων όλων το υλικό και συνδετήρων από. Το υλισμικό είναι από ανοξείδωτο χάλυβα ποιότητας A2, μετρικό M8-M10-M12-M16.
- ✓ Ευκολία εγκατάστασης λόγω του απλότητας εξαρτημάτων και συνδέσεών του.
- ✓ Συστήματα τέλει προσαρμοστικότητα στην τοπογραφία της γης.
- ✓ Δεν χρειάζεται ίδρυμα ή οποιοδήποτε τύπο των έργων πολιτικού μηχανικού.

ΠΙΣΤΟΠΟΙΗΤΙΚΑ

Οι εγκαταστάσεις παραγωγής μας έχουν καταρτιστεί σύμφωνα με τις διατάξεις των κατευθυντήριων γραμμών:

- ✓ ISO 9001:2008, από την άποψη των Συστημάτων Ποιότητας και Επιχειρηματικής.
- ✓ ISO 14001:2004, στο βαθμό που τα Συστήματα Περιβαλλοντικής Διαχείρισης.
- ✓ OHSAS 18001:2007, σχετικά με Συστήματα Διαχείρισης Υγείας και Ασφάλειας.