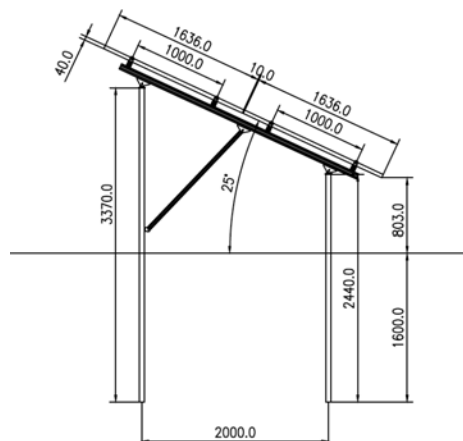
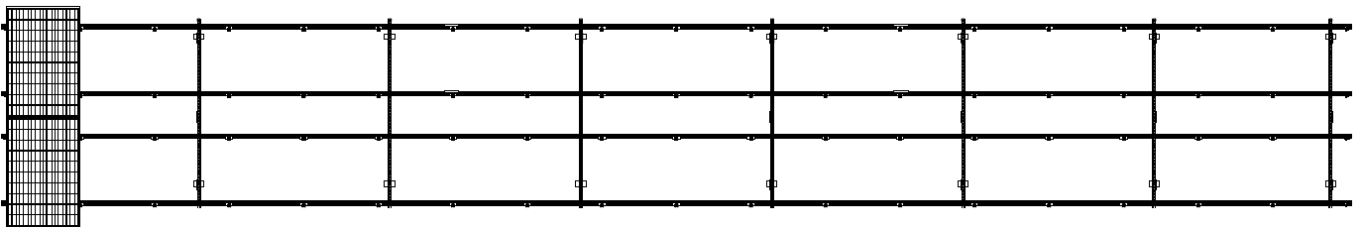
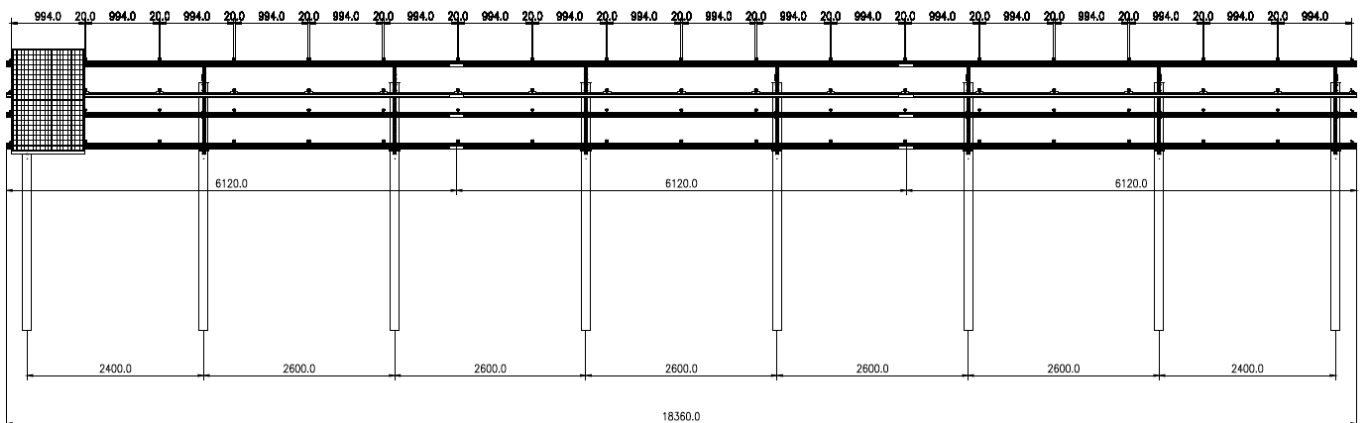
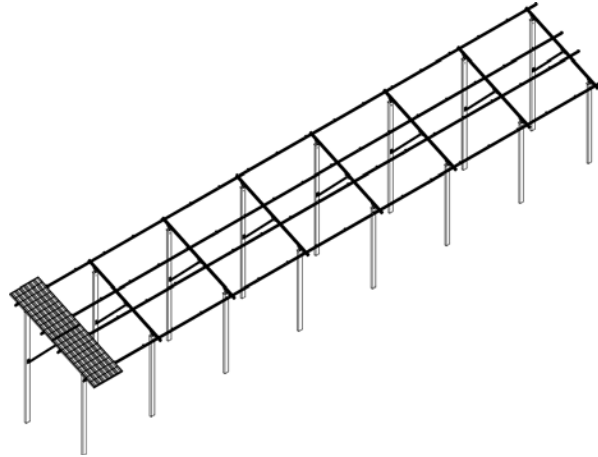




**PHOTOVOLTAIK SOLAR ENERGIE**  
**FREIFLÄCHENANLAGE - 2 PFOSTE - VERTIKALEN - SI-ESF-S-SB2V**

Zwei Pole-Struktur für die Installation auf dem Boden durch die direkte der Pole, entworfen, um zwei Reihen von Standardplatten, Reihe Portrait aufnehmen genagelt.





## **PHOTOVOLTAIK SOLAR ENERGIE**

### **FREIFLÄCHENANLAGE - 2 PFOSTE - VERTIKALEN - SI-ESF-S-SB2V**

#### **BESCHREIBUNG**

- ✓ Die Qualität des Stahls in alle Elemente von diesen Gestellungen ist S-235/275-JR, nach UNE-EN 10027-1:2006 und CR 10260.
- ✓ Die Strukturen sind auf die verschiedenen Dimensionen der Module (zwei Reihe), auch mit dem Aufbau der Mounting System, angepasst.
- ✓ Alle strukturellen Elemente und Befestigungen sind feuerverzinkt nach ISO 1461:2010.
- ✓ Die Elemente können mit anderen Qualitäten und Ausführungen je nach Kundenwunsch geliefert werden und auf der Grundlage der UNE-EN 10326:2007 (Ex: S250GD + Z275).
- ✓ Die Elemente haben eine dauerhafte verzinkt, wie in der EN ISO 14713:2011, festgelegt, abhängig von der Art der Umgebung, der sie ausgesetzt sind.
- ✓ In diesen Gestellungen, die Verbindungen zwischen allen Elementen verschraubt sind, nicht verschweißt vor oder nach dem Fertigungsprozess.
- ✓ Inklusive aller Hardware-und Verbindungselemente. Die Hardware ist aus rostfreiem Stahl Qualität A2, metrisch M8-M10-M12-M16.
- ✓ Einfache Montage durch die Einfachheit seiner Elemente und Verbindungen.
- ✓ Systeme perfekte Anpassungsfähigkeit an die Topographie des Landes.
- ✓ Sie brauchen keinen Fundament oder irgendeine Art von Bauarbeiten.

#### **ZERTIFICATE**

Unsere Produktionsanlagen haben ccordance mit vorbereitet:

- ✓ ISO 9001:2008, in Bezug auf Qualitätsmanagement-Systeme.
- ✓ ISO 14001:2004, in Bezug auf die Umweltmanagement-System.
- ✓ OHSAS 18001:2007, in Bezug auf Arbeits-und Gesundheitsschutz-Management-Systeme.