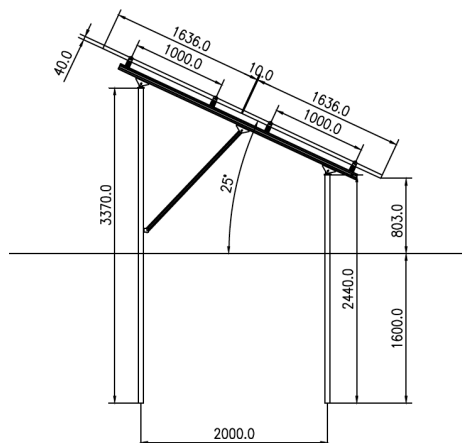
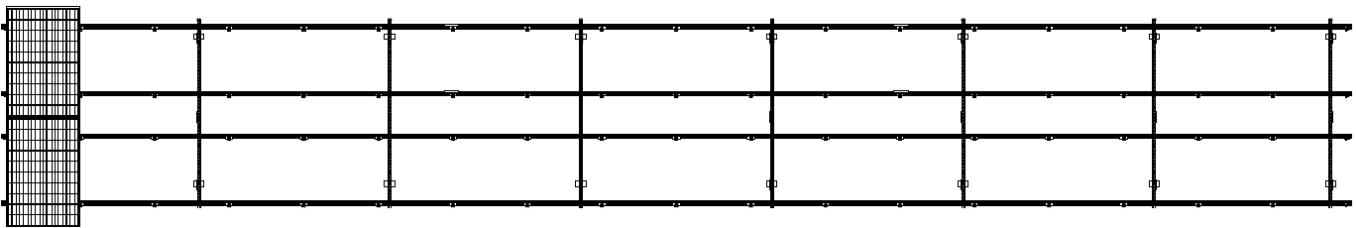
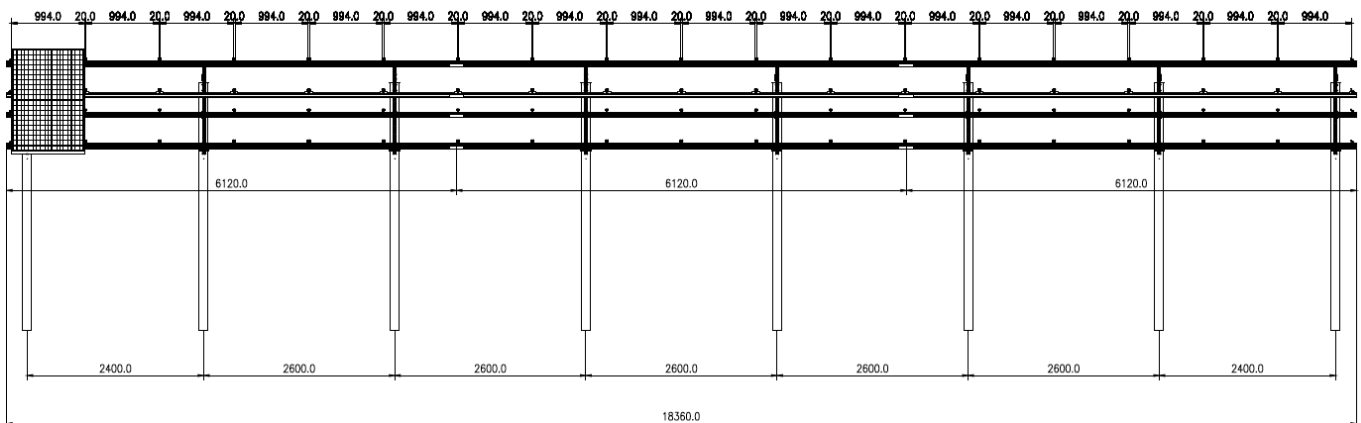
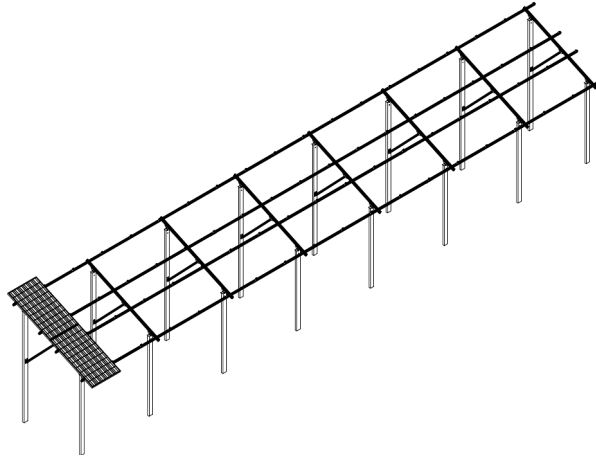




**FOTOVOLTAISK SOLENERGI  
 BESLAG - JORD - TO BUNKER - LODRET - SI-ESF-S-SB2V**

To poler struktur til montering på jorden ved direkte naglet af polerne, der er designet til at rumme to rækker af standard paneler, placeret lodret.





## FOTOVOLTAISK SOLENERGI

### BESLAG - JORD - TO BUNKER - LODRET - SI-ESF-S-SB2V

#### KVALITET

- ✓ Kvaliteten af stål i alle elementer af disse strukturer er S-235/275 JR, I henhold til EN 10027-1: 2006 og CR 10260.
- ✓ Strukturerne er tilpasset de forskellige dimensioner af paneler på markedet (To rækker af paneler), selv med den samlede struktur.
- ✓ Alle strukturelle elementer og befæstelser er varmgalvaniseret ved 450° C, i henhold til EN ISO 1461: 2010.
- ✓ Elementer kan leveres med andre kvaliteter og færdig afhængigt af kundens behov og baseret på EN 10326: 2007 (Ex: S250GD + Z275).
- ✓ Elementerne har en holdbar galvaniseret som angivet i EN ISO 14713: 2011, afhængigt af den type miljø, som de er udsat for.
- ✓ I disse strukturer forbindelsen mellem alle elementer er boltet, ikke svejset eksisterende før eller efter afsluttende proces.
- ✓ Herunder alle hardware og fastgørelses-elementer. Hardwaren er rustfrit stål kvalitet A2, metrisk M8-M10-M12-M16.
- ✓ Nem installation på grund af enkelheden i dens elementer og forbindelser.
- ✓ Systemer perfekt tilpasningsevne til topografien af jorden.
- ✓ Behøver ikke fond eller nogen form for anlægsarbejder.

#### CERTIFICATER

Vores produktionsfaciliteter er blevet udarbejdet i overensstemmelse med bestemmelserne i retningslinjerne:

- ✓ ISO 9001:2008, om kvalitetsstyringssystemer og erhvervslivet.
- ✓ ISO 14001:2004, om miljøledelsessystemer.
- ✓ OHSAS 18001:2007, om Management Systems sundhed og sikkerhed.