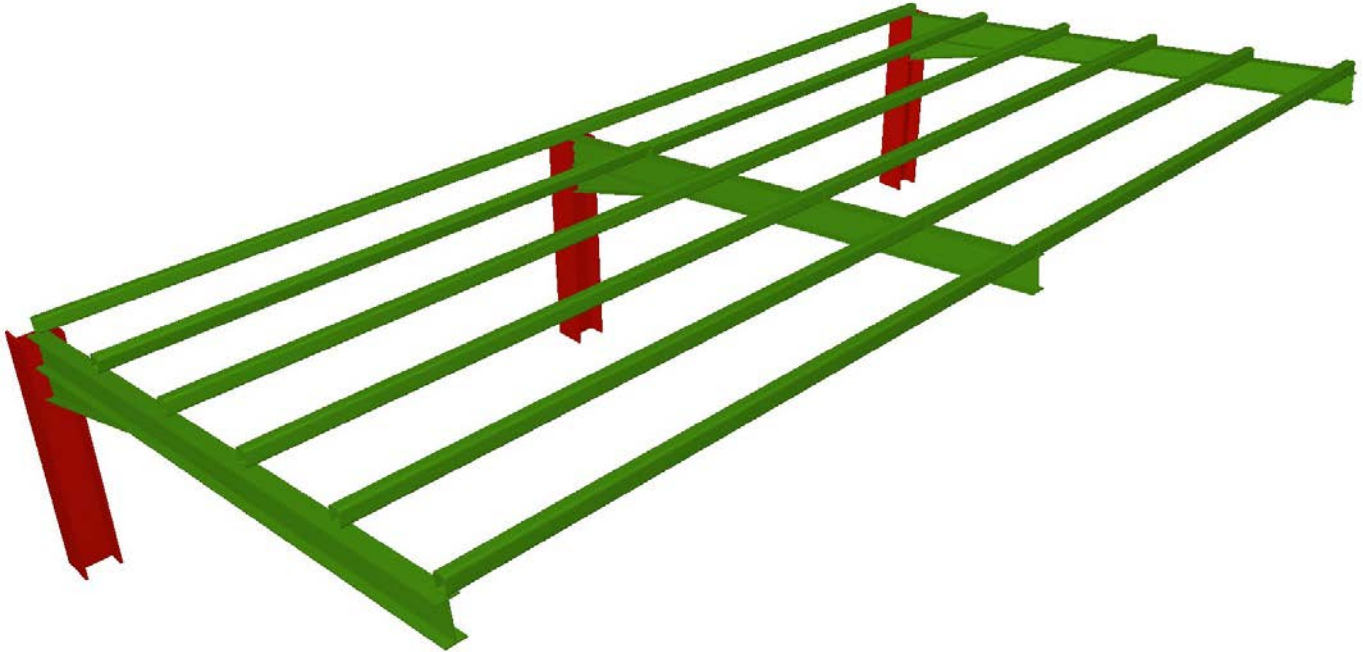




## ENERGIE SOLARĂ FOTOVOLTAICĂ STRUCTURI - PARCĂRI - SI-ESF-S-PARKING-4C-1X-30P



Tehnologia fotovoltaică (PV) are un mare potențial de integrare în spațiile publice și este deosebit de potrivită pentru mobilierul urban.

Solar Innova a dezvoltat o soluție de parcare fotovoltaică, care constă dintr-o structură în care o instalație fotovoltaică solară garantează generarea de energie la fața locului.

Instalarea panourilor solare fotovoltaice pe acest parc auto permite multiple funcții cum ar fi crearea umbrelor, protecția împotriva ploii, grindina și zăpada, precum și economii semnificative de energie.

Acest proiect se bazează pe o parcare pentru mai multe vehicule cu integrare fotovoltaică pe acoperiș, înclinată la 7 ° față de orizontală, cu o orientare variabilă față de azimut, în funcție de nevoile specifice ale fiecărui teren.

A fost proiectat un acoperiș înclinat care permite evacuarea fără probleme a apei de ploaie și care este polivalentă în orice orientare în același timp.

Structura acestei parcări fotovoltaice are o flexibilitate extraordinară în proiectare, deoarece permite personalizarea modulelor fotovoltaice care trebuie instalate (opace, transparente, colorate etc.).

Această structură de parcare fotovoltaică oferă, de asemenea, posibilitatea integrării diferitelor servicii, cum ar fi încărcarea vehiculelor electrice, încorporarea iluminatului sau opțiunea de a include reclame, printre altele.



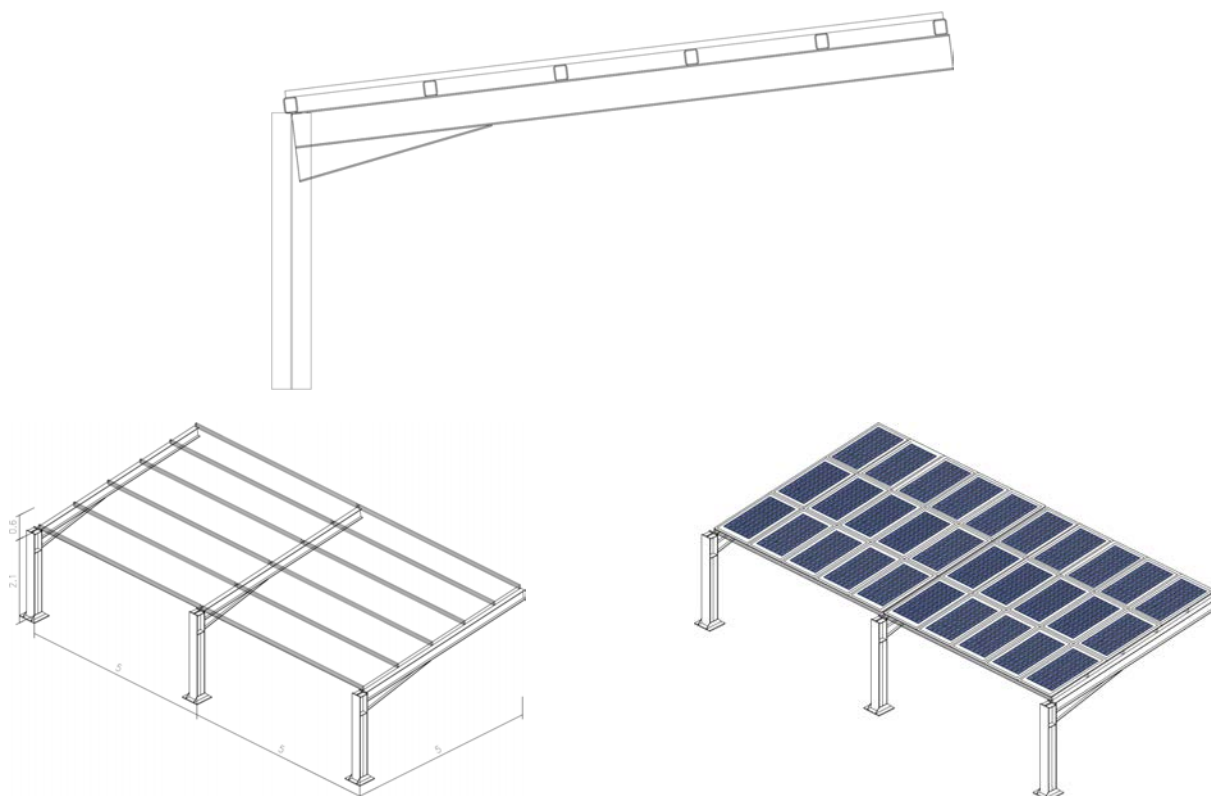
## ENERGIE SOLARĂ FOTOVOLTAICĂ

### STRUCTURI - PARCĂRI - SI-ESF-S-PARKING-4C-1X-30P

#### STRUCTURA DE SPRIJIN

CARACTERISTICI		
<b>Materiale</b>	Structura	Oțel
	Șuruburi	Oțel galvanizat
<b>Terminat</b>	Tip	Lăcuit în culoare pentru a alege sau galvanizat
<b>Garanție</b>	Timp	15 ani
<b>Zona ocupată</b>	Dimensiuni	5 x 10 m
<b>Zona ocupată</b>	Dimensiuni	50 m <sup>2</sup>
<b>Distanța dintre corbeli</b>	Dimensiuni	5 m
<b>Locuri de parcare</b>	Cantitate	4
<b>Înălțime</b>	Minim	2,10 m
	Maxim	2,70 m
<b>Înclinare</b>	Unghi	7°
<b>Capacitate maximă</b>	Vânt	105 km/h
<b>Module fotovoltaice</b>	Orientare	Vertical
	Matrice	3 x 10 = 30 unitați
<b>Putere</b>	Total	280 Wp x 30 unitați = 8.400 Wp

NORMATIV	
<b>Oțel laminat și armat</b>	CTE-DB-SE-A
	ISO 1461:1999
<b>Fundație</b>	EHE 98-CTE
<b>Vânt</b>	CTE-DB-SE-A
<b>Zăpadă</b>	CTE-DB-SE-A
<b>Cutremur</b>	NCSE-02
<b>Eurocod 1</b>	Norm UNE-ENV 1991-2-4:1998. Bazele proiectului și acțiunile în structuri. Part 2-4: Acțiuni în structuri. Acțiuni de vânt.
<b>Regula de bază</b>	Construcții metalice în clădiri (NBE/EA-95)
	Acțiuni în clădire (NBE/AE-88)
<b>Reglementarea tehnologică a clădirii</b>	Structuri. Vanturi încărcate (NTE ECV)





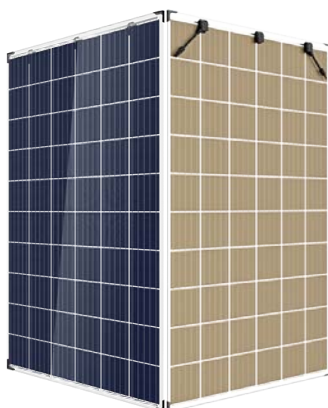
## ENERGIE SOLARĂ FOTOVOLTAICĂ

### STRUCTURI - PARCĂRI - SI-ESF-S-PARKING-4C-1X-30P

#### MODULE FOTOVOLTAICE

CARACTERISTICI ELECTRICE (STC)		
<b>Putere maxima (Pmpp)</b>	Wp	280
<b>Toleranta</b>	Wp	0 ~ + 5
<b>Tensiune la putere maxima (Vmpp)</b>	Volti	32,20
<b>Curentul la putere maxima (Impp)</b>	Amperi	8,70
<b>Tensiune circuit deschis (Voc)</b>	Volti	38,20
<b>Curentul de scurtcircuit (Isc)</b>	Amperi	9,51
<b>Tensiune maxima a sistemului (Vsyst)</b>	Volti	600 (UL) / 1.500 (IEC)
<b>Dioda (Bypass)</b>	Cantitate	6
<b>Maxima rezistenta in serie</b>	Amperi	15
<b>Eficienta (ηm)</b>	%	17,2
<b>Factor de Forma</b>	%	≥ 73

CARACTERISTICI MECANICE			
<b>Dimensiune</b>	Inaltime	1.665 mm	65,55 toli
	Latime	1.000 mm	39,37 toli
	Grosime	40 mm	1,57 toli
<b>Greutatea</b>	Net	23 kg	50,71 livre
<b>Rama</b>	Material	Aluminiu anodizat AL6063-T5, minim 15 μm	
<b>Partea frontala</b>	Material	Geam securizat monostrat de inalta transmisivitate	
	Grosimea	2,5 ± 0,2 mm	0,13 toli
<b>Celule</b>	Tip	Policristaline	
	Cantitate	6 x 10 unitați	
	Dimensiune	156,75 x 156,75 mm	6 toli
Conexiune in serie	Cantitate	60 unitați	
Conexiunea in paralel	Cantitate	1 unitate	
<b>Incapsulare</b>	Material	EVA	
	Grosime	0,50 ± 0,03 mm	0,020 ± 0,0012 toli
<b>Backsheet</b>	Material	Geam securizat	
	Grosime	2,5 ± 0,2 mm	0,13 toli
<b>Cutie jonctiuni</b>	Material	PVC	
	Protectie	IP67	
	Izolare	Confruntandu-se cu umiditatea si vremii nefavorabile	
<b>Cablu</b>	Tip	Polarizate si simetrice in lungime	
	Lungime	450 mm	17,72 toli
	Sectiune-Cupru	4 mm <sup>2</sup>	0,006 toli <sup>2</sup>
	Caracteristici	Rezistenta redusa de contact Pierderi minime in cadere de tensiune	
<b>Conectoare</b>	Material	PVC	
	Tip	MC4	
	Protectie	IP67	





## ENERGIE SOLARĂ FOTOVOLTAICĂ STRUCTURI - PARCĂRI - SI-ESF-S-PARKING-4C-1X-30P

