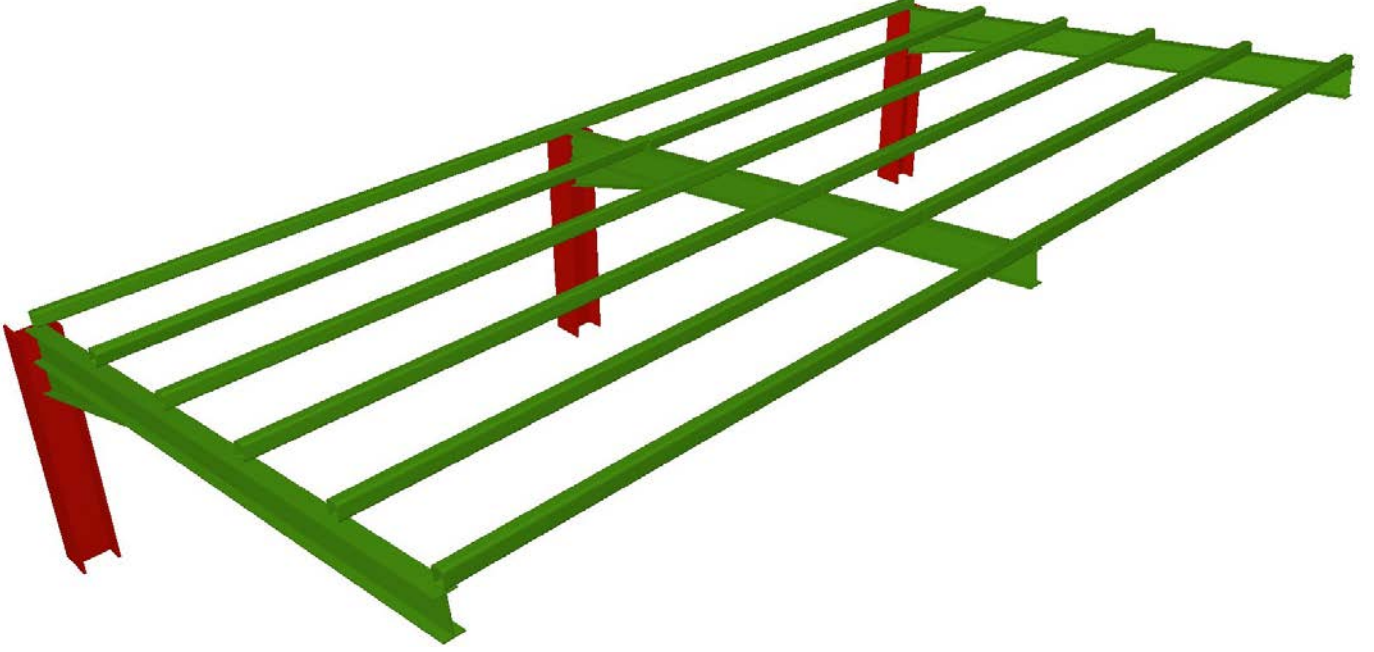




ফটোভোল্টিক সোলার এনার্জি

গঠন - পার্কিং - SI-ESF-S-PARKING-4C-1X-30P



ফটোভোলটাইক প্রযুক্তি (পিভি) পাবলিক স্পেসে ইন্টিগ্রেশন করার জন্য একটি দুর্দান্ত সম্ভাবনা এবং বিশেষ করে শহুরে আসবাবপত্র জন্য উপযুক্ত।

সৌর ইনোভা একটি ফটোভোলটাইক পার্কিং সমাধান তৈরি করেছে যা একটি কাঠামো গঠিত যেখানে একটি ফটোভোলটাইক সৌর ইনস্টলেশন সাইট-পাওয়ার পাওয়ার গ্যারান্টি দেয়।

এই গাড়ী পার্কে ফটোভোলটাইক সৌর প্যানেলগুলি ইনস্টল করার জন্য ছায়া তৈরি, বৃষ্টি, গছ এবং তুষারের সুরক্ষার পাশাপাশি উল্লেখযোগ্য শক্তি সঞ্চয় হিসাবে একাধিক ফাংশনকে অনুমতি দেয়।

এই নকশাটি ছাদে ফটোভোলটাইক ইন্টিগ্রেশন সহ বিভিন্ন যানবাহনগুলির জন্য একটি পার্কিংয়ের উপর ভিত্তি করে নির্মিত, প্রতিটি প্লটের নির্দিষ্ট চাহিদার উপর নির্ভর করে, এজিমুথের সাথে একটি পরিবর্তনশীল অভিযোজন সহ 7 ডিগ্রি অনুভূমিকের সাথে প্রস্তুত।

একটি ঢালাই ছাদ ডিজাইন করা হয়েছে যে সমস্যা ছাড়া বৃষ্টির পানি নির্গত করতে সক্ষম এবং একই সময়ে যে কোনো অভিযোজন মধ্যে বহুবচন হয়।

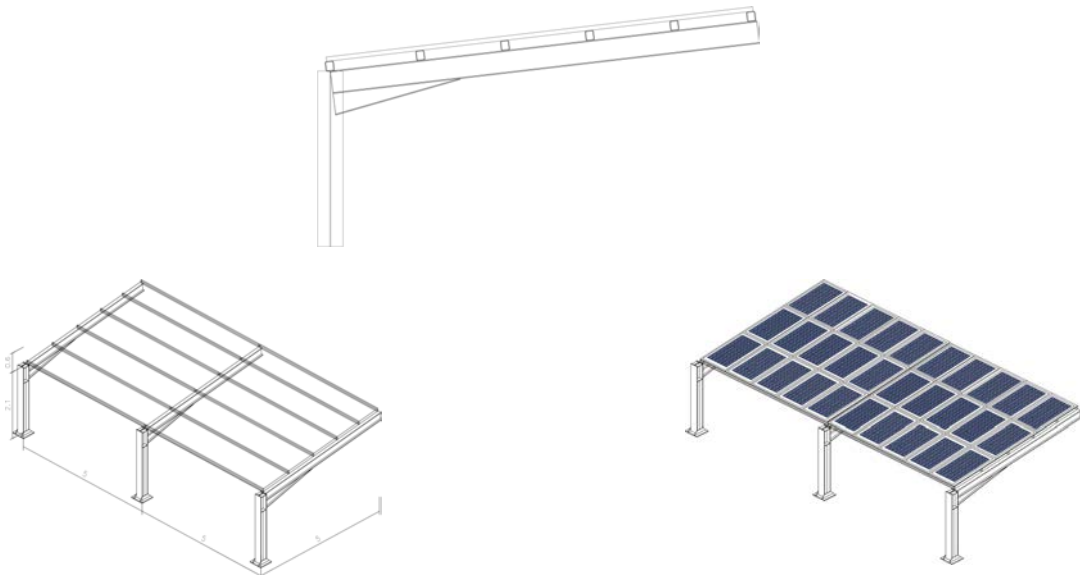
এই ফটোভোলটাইক পার্কিংয়ের কাঠামোটির নকশাতে অসাধারণ নমনীয়তা রয়েছে, যেহেতু এটি ইনস্টল করার জন্য ফটোভোলটাইক মডিউলগুলি কাস্টমাইজ করার অনুমতি দেয় (অস্পষ্ট, স্বচ্ছ, রঙিন, ইত্যাদি)।

এই ফটোভোলটাইক পার্কিং কাঠামো অন্যান্যের মধ্যে বিভিন্ন পরিষেবাকে একত্রিত করার সম্ভাবনা, যেমন বৈদ্যুতিক যানবাহন চার্জ করা, আলো অন্তর্ভুক্ত করা বা বিজ্ঞাপনে অন্তর্ভুক্ত করার বিকল্প।


ফটোভোল্টিক সোলার এনার্জি
গঠন - পার্কিং - SI-ESF-S-PARKING-4C-1X-30P
সাপোর্ট স্ট্রাকচার

| বৈশিষ্ট্য | | |
|--------------------|-----------|--|
| উপকরণ | গঠন | ইস্পাত |
| | স্ক্রু | গেলভানাইজড ইস্পাত |
| শেষ | আদর্শ | রঙ বা চয়ন গেলভানাইজড রং আঁকা |
| পাটা | সময় | 15 বছর |
| দখলকৃত এলাকা | মাত্রা | 5 x 10 মিটার |
| দখলকৃত এলাকা | মাত্রা | 50 মি 2 |
| কনসোল মধ্যে দূরত্ব | মাত্রা | 5 মিটার |
| পার্কিং শূণ্যস্থান | পরিমাণ | 4 |
| উচ্চতা | নূন্যতম | 2.10 মিটার |
| | সর্বাধিক | 2.70 মিটার |
| বাঁক | কোণ | 7° |
| সর্বাধিক চাপ | বায়ু | 105 কিমি / ঘঃ |
| ফটোভোলটাইক মডিউল | বৈশিষ্ট্য | উল্লম্ব |
| | জরায়ু | 3 x 10 = 30 ইউনিট |
| ক্ষমতা | মোট | 280 ডব্লিউপি x 30 ইউনিট = 8,400 ডব্লিউপি |

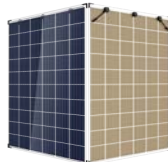
| আদর্শ | |
|-----------------------------------|---|
| ঘূর্ণিত ইস্পাত এবং চাক্সা | CTE-DB-SE-A |
| | ISO 1461:1999 |
| ভিত্তি | EHE 98-CTE |
| বায়ু | CTE-DB-SE-A |
| তুষার | CTE-DB-SE-A |
| ভূমিকম্প | NCSE-02 |
| ইউরোডাড1 | Norm UNE-ENV 1991-2-4:1998. প্রকল্প ঘাঁটি এবং কাঠামো মধ্যে কর্ম। Part 2-4: কাঠামো মধ্যে কর্ম। বায়ু কর্ম |
| বেসিক বিল্ডিং নিয়ম | ভবন ইস্পাত কাঠামো (NBE/EA-95) |
| | বিল্ডিং মধ্যে কর্ম (NBE/AE-88) |
| বিল্ডিং এর প্রযুক্তিগত নিয়ন্ত্রণ | কাঠামো। বায়ু লোড (NTE ECV) |




ফটোভোল্টিক সোলার এনার্জি
গঠন - পার্কিং - SI-ESF-S-PARKING-4C-1X-30P
ফটোভোল্টিক মডিউল

| ইলেকট্রিকাল ক্যারেক্টারিস্টিক্স (এসটিসি) | | |
|---|---------------|------------------------|
| ম্যাক্সিমাম পাওয়ার (পিএমপিপি) | ডব্লিউপি | 280 |
| টলারেঞ্চ | ডব্লিউপি | 0 ~ + 5 |
| ভোল্টেজ এট ম্যাক্সিমাম পাওয়ার (ভিএমপিপি) | ভোল্টস | 32.20 |
| কারেন্ট এট ম্যাক্সিমাম পাওয়ার (আইএমপিপি) | অ্যাম্পায়ারস | 8.70 |
| ওপেন সার্কিট ভোল্টেজ (ভিওপি) | ভোল্টস | 38.20 |
| শর্ট সার্কিট কারেন্ট (আইএসসি) | অ্যাম্পায়ারস | 9.51 |
| ম্যাক্সিমাম সিস্টেম ভোল্টেজ (ভিএসওয়াইএসটি) | ভোল্টস | 600 (UL) / 1,500 (IEC) |
| ডায়োডেস (বাইপাস) | কুম্বান্টিটি | 6 |
| ম্যাক্সিমাম সিরিজ ফিউজ | অ্যাম্পায়ারস | 15 |
| এফিসিয়েন্সি (এনএম) | % | 17.2 |
| ফর্ম ফ্যাক্টর | % | ≥ 73 |

| ম্যাকানিকাল ক্যারেক্টারিস্টিক্স | | | |
|---------------------------------|--------------|---|--------------------------|
| সাইজ | হাইট | 1,665 এমএম | 65.55 ইঞ্চি |
| | ওয়াইডথ | 1,000 এমএম | 39.37 ইঞ্চি |
| | থিকনেস | 40 এমএম | 1.57 ইঞ্চি |
| ওজন | নেট | 23 কেজি | 50.71 এলবিএস |
| ফ্রেম | মেটেরিয়াল | আনোডাইজড এলুমিনিয়াম এ এল৬০৬৩. টি৫ মিনিমাম ১৫ মাইক্রো মিটার | |
| ফ্রন্ট | মেটেরিয়াল | হাই ট্রান্সমিশন টেম্পারড গ্লাস | |
| | থিকনেস | 2.5 ± 0,2 mm | 0.13 ইঞ্চি |
| | সাইজ | 156.75 x 156.75 এমএম | 5 ইঞ্চি |
| কেব | টাইপ | পলিক্রিস্টলাইন | |
| | কুম্বান্টিটি | 6 x 10 ইউনিটস | |
| | সাইজ | 156.75 x 156.75 এমএম | 5 ইঞ্চি |
| সিরিয়াল কানেকশন | কুম্বান্টিটি | 60 ইউনিটস | |
| প্যারালাল কানেকশন | কুম্বান্টিটি | 1 ইউনিট | |
| এনক্যাপসুলেশন | মেটেরিয়াল | ইভা | |
| | থিকনেস | 0.50 ± 0.03 এমএম | 0.020 ± 0.0012 ইঞ্চি |
| ব্যাক শিট | মেটেরিয়াল | বদমেজাজি কাচ | |
| | থিকনেস | 2.5 ± 0.2 এমএম | 0.13 ইঞ্চি |
| জংশন বক্স | মেটেরিয়াল | সিভিসি | |
| | প্রোটেকশন | আইপি৬৭ | |
| | ইজোলেশন | ভারসাস হিউমিডিটি এন্ড ইঙ্কলোমেন্ট ওয়েদার | |
| ক্যাবলস | টাইপ | পোলারাইজড এন্ড সিঙ্ক্রোনিক ইন লেংথ | |
| | লেংথ | 450 এমএম | 17.72 ইঞ্চি |
| | থিকনেস | 4 এমএম ² | 0.006 ইঞ্চি ² |
| | ফিচারস | লো কন্টাক্টরেসিস ন্টাস মিনিমাল লসেস ফর ভোল্টেজ ড্রপ | |
| কানেক্টরস | মেটেরিয়াল | PVC | |
| | টাইপ | MC4 | |
| | প্রোটেকশন | IP67 | |





ফটোভোল্টিক সোলার এনার্জি

গঠন - পার্কিং - SI-ESF-S-PARKING-4C-1X-30P

