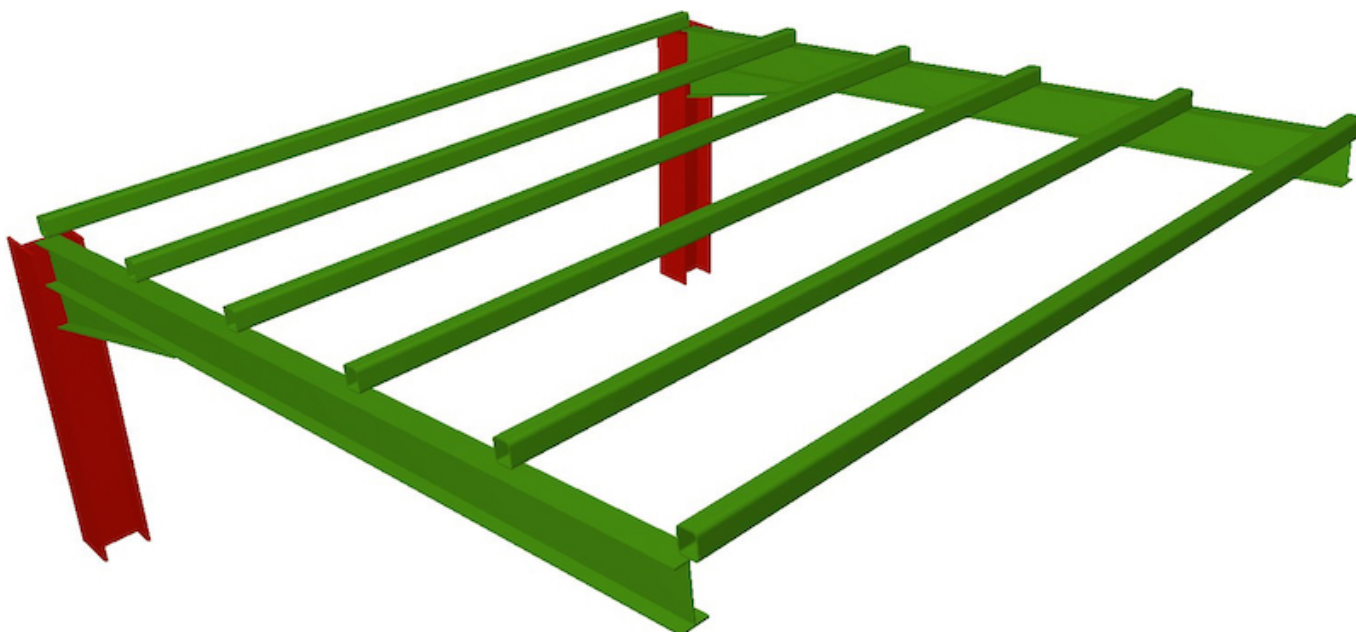




ENERGIE SOLARĂ FOTOVOLTAICĂ

STRUCTURI - PARCĂRI - SI-ESF-S-PARKING-2C-1X-15P



Tehnologia fotovoltaică (PV) are un mare potențial de integrare în spațiile publice și este deosebit de potrivită pentru mobilierul urban.

Solar Innova a dezvoltat o soluție de parcare fotovoltaică, care constă dintr-o structură în care o instalație fotovoltaică solară garantează generarea de energie la fața locului.

Instalarea panourilor solare fotovoltaice pe acest parc auto permite multiple funcții cum ar fi crearea umbrelor, protecția împotriva ploii, grindina și zăpada, precum și economii semnificative de energie.

Acest proiect se bazează pe o parcare pentru mai multe vehicule cu integrare fotovoltaică pe acoperiș, înclinată la 7 ° față de orizontală, cu o orientare variabilă față de azimut, în funcție de nevoile specifice ale fiecărui teren.

A fost proiectat un acoperiș înclinat care permite evacuarea fără probleme a apei de ploaie și care este polivalentă în orice orientare în același timp.

Structura acestei parcări fotovoltaice are o flexibilitate extraordinară în proiectare, deoarece permite personalizarea modulelor fotovoltaice care trebuie instalate (opace, transparente, colorate etc.).

Această structură de parcare fotovoltaică oferă, de asemenea, posibilitatea integrării diferitelor servicii, cum ar fi încărcarea vehiculelor electrice, încorporarea iluminatului sau opțiunea de a include reclame, printre altele.

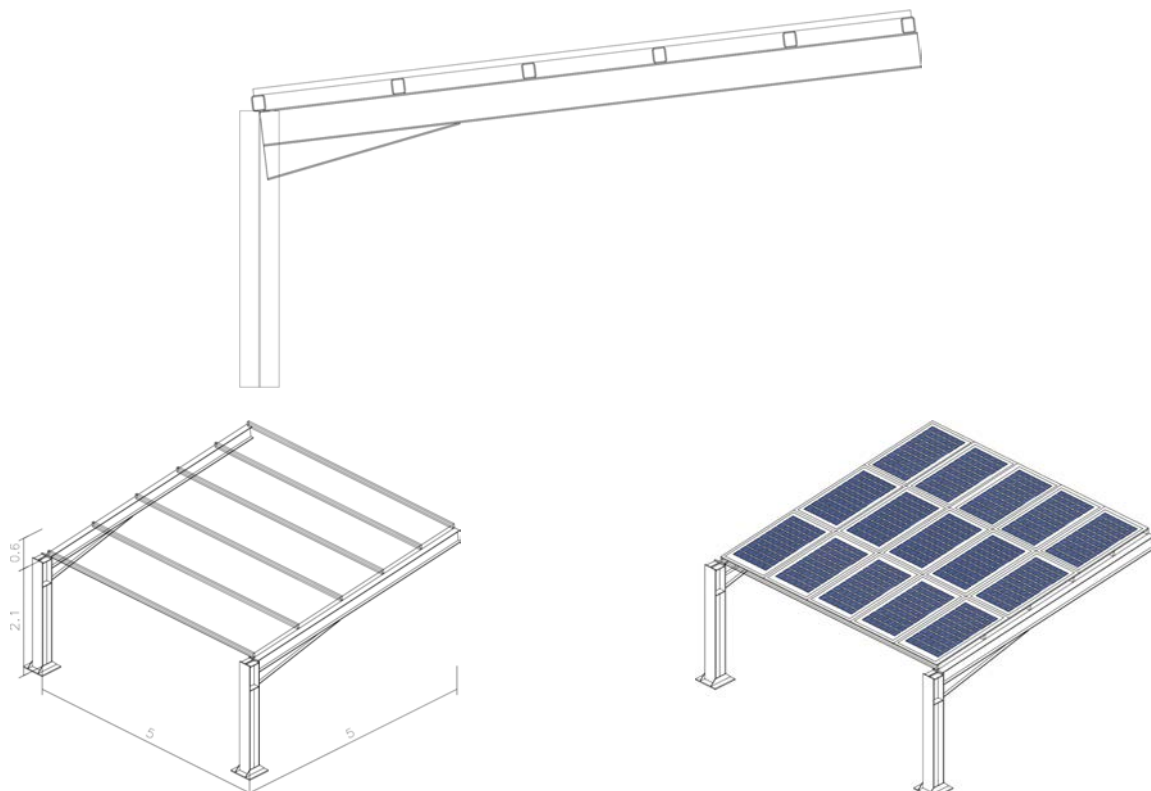


ENERGIE SOLARĂ FOTOVOLTAICĂ STRUCTURI - PARCĂRI - SI-ESF-S-PARKING-2C-1X-15P

STRUCTURA DE SPRIJIN

CARACTERISTICI		
Materiale	Structura	Oțel
	Șuruburi	Oțel galvanizat
Terminat	Tip	Lăcuit în culoare pentru a alege sau galvanizat
Garanție	Timp	15 ani
Zona ocupată	Dimensiuni	5 x 5 m
Zona ocupată	Dimensiuni	25 m ²
Distanța dintre corbeli	Dimensiuni	5 m
Locuri de parcare	Cantitate	2
Înălțime	Minim	2,10 m
	Maxim	2,70 m
Înclinare	Unghi	7°
Capacitate maximă	Vânt	105 km/h
Module fotovoltaice	Orientare	Vertical
	Matrice	3 x 5 = 15 unitați
Putere	Total	280 Wp x 15 unitați = 4.200 Wp

NORMATIV	
Oțel laminat și armat	CTE-DB-SE-A
	ISO 1461:1999
Fundație	EHE 98-CTE
Vânt	CTE-DB-SE-A
Zăpadă	CTE-DB-SE-A
Cutremur	NCSE-02
Eurocod 1	Norm UNE-ENV 1991-2-4:1998. Bazele proiectului și acțiunile în structuri. Part 2-4: Acțiuni în structuri. Acțiuni de vânt.
Regula de bază	Construcții metalice în clădiri (NBE/EA-95)
	Acțiuni în clădire (NBE/AE-88)
Reglementarea tehnologică a clădirii	Structuri. Vanturi încărcate (NTE ECV)





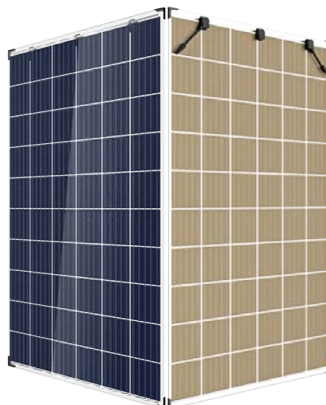
ENERGIE SOLARĂ FOTOVOLTAICĂ

STRUCTURI - PARCĂRI - SI-ESF-S-PARKING-2C-1X-15P

MODULE FOTOVOLTAICE

CARACTERISTICI ELECTRICE (STC)		
Putere maxima (Pmpp)	Wp	280
Toleranta	Wp	0 ~ + 5
Tensiune la putere maxima (Vmpp)	Volti	32,20
Curentul la putere maxima (Impp)	Amperi	8,70
Tensiune circuit deschis (Voc)	Volti	38,20
Curentul de scurtcircuit (Isc)	Amperi	9,51
Tensiune maxima a sistemului (Vsyst)	Volti	600 (UL) / 1.500 (IEC)
Dioda (Bypass)	Cantitate	6
Maxima rezistenta in serie	Amperi	15
Eficienta (ηm)	%	17,2
Factor de Forma	%	≥ 73

CARACTERISTICI MECANICE			
Dimensiune	Inaltime	1.665 mm	65,55 toli
	Latime	1.000 mm	39,37 toli
	Grosime	40 mm	1,57 toli
Greutatea	Net	23 kg	50,71 livre
Rama	Material	Aluminiu anodizat AL6063-T5, minim 15 μm	
Partea frontala	Material	Geam securizat monostrat de inalta transmisivitate	
	Grosimea	2,5 ± 0,2 mm	0,13 toli
Celule	Tip	Policristaline	
	Cantitate	6 x 10 unitați	
	Dimensiune	156,75 x 156,75 mm	6 toli
Conexiune in serie	Cantitate	60 unitați	
Conexiunea in paralel	Cantitate	1 unitate	
Incapsulare	Material	EVA	
	Grosime	0,50 ± 0,03 mm	0,020 ± 0,0012 toli
Backsheet	Material	Geam securizat	
	Grosime	2,5 ± 0,2 mm	0,13 toli
Cutie jonctiuni	Material	PVC	
	Protectie	IP67	
	Izolare	Confruntandu-se cu umiditatea si vremii nefavorabile	
Cablu	Tip	Polarizate si simetrice in lungime	
	Lungime	450 mm	17,72 toli
	Sectiune-Cupru	4 mm ²	0,006 toli ²
	Caracteristici	Rezistenta redusa de contact Pierderi minime in cadere de tensiune	
Conectoare	Material	PVC	
	Tip	MC4	
	Protectie	IP67	





ENERGIE SOLARĂ FOTOVOLTAICĂ STRUCTURI - PARCĂRI - SI-ESF-S-PARKING-2C-1X-15P

