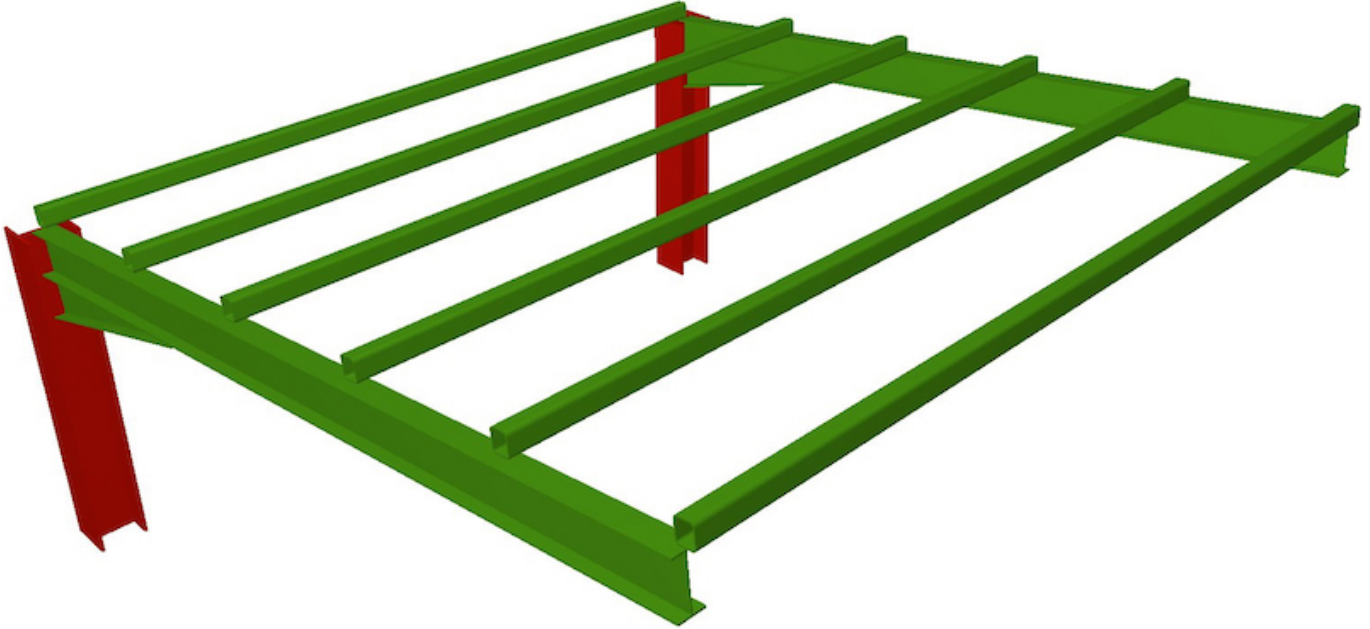




## AURINKOSÄHKÖ

### TELINE - PYSÄKÖINTI - SI-ESF-S-PARKING-2C-1X-15P



Aurinkosähköteknologialla (PV) on suuri mahdollisuus integroida julkisiin tiloihin ja sopii erityisesti kaupunkien huonekaluille.

Solar Innova on kehittänyt Photovoltaic Parking -ratkaisun, joka koostuu rakenteesta, jossa aurinkosähkölaitteisto takaa paikan päällä tuotetun sähköntuotannon.

Aurinkopaneelien asentaminen tähän parkkipaikkaan mahdollistaa useita toimintoja, kuten sävyn luomista, sateelta, raekuuroilta ja lumelta suojautumista sekä merkittäviä energiansäästöjä.

Tämä malli perustuu useiden ajoneuvojen pysäköintitilaan, jossa on aurinkosähkö integroituminen kattoon, kalteva 7° vaakatasoon nähden, vaihtelevan suunnan suhteen atsimuutin suhteen kunkin juovan erityistarpeista riippuen.

On suunniteltu kalteva katto, joka pystyy evakuoimaan sadevettä ilman ongelmia ja joka on samanaikaisesti moninainen missä tahansa suunnassa.

Tämän aurinkosähköpysäköinnin rakenteessa on poikkeuksellinen joustavuus suunnittelussa, koska se mahdollistaa asennettavien aurinkosähkömoduulien mukauttamisen (läpinäkymätön, läpinäkyvä, värillinen jne.).

Tämä aurinkosähköpysäköintirakenne tarjoaa myös mahdollisuuden integroida erilaisia palveluja, kuten sähköautojen latausta, valaistuksen sisällyttämistä tai mahdollisuutta sisällyttää mainoksia.

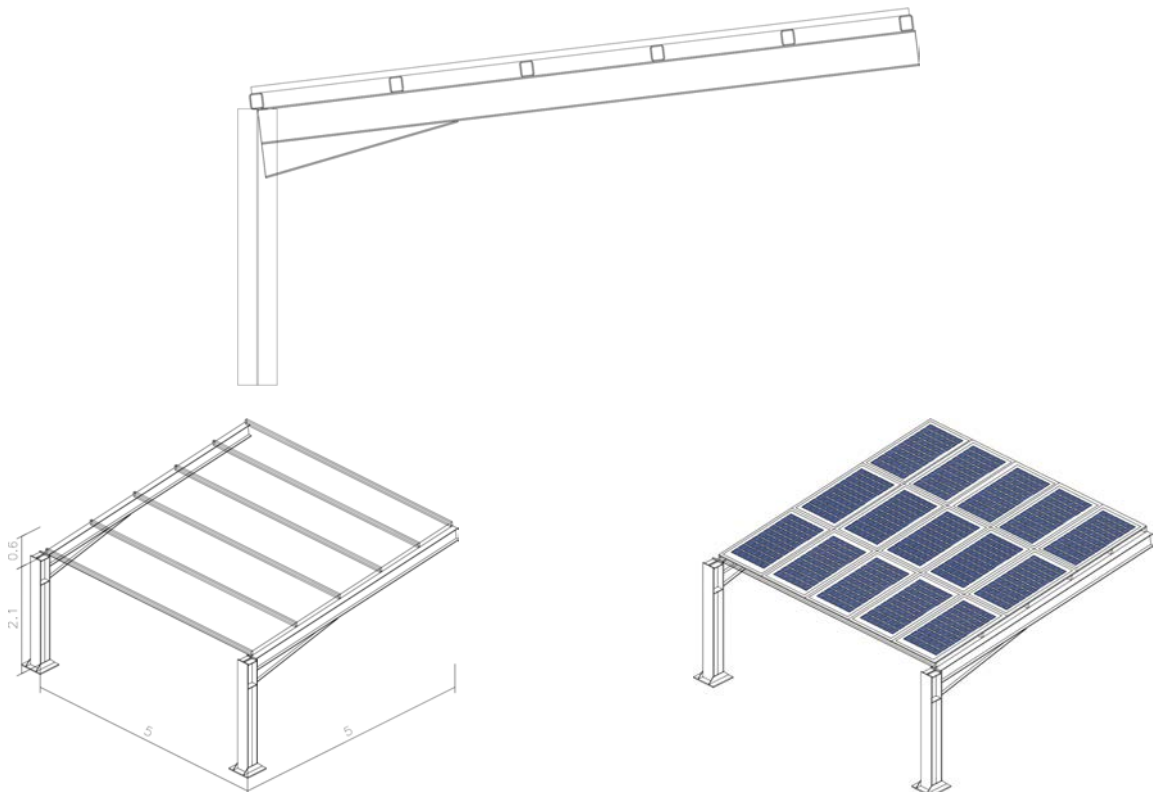


## AURINKOSÄHKÖ TELINE - PYSÄKÖINTI - SI-ESF-S-PARKING-2C-1X-15P

### TUKIRAKENTEET

OMINAISUUDET		
<b>Materiaali</b>	Rakenne	Teräs
	Ruuvit	Galvanisoitu teräs
<b>Valmiit</b>	Tyyppi	Värjätty maalattu tai galvanoitu
<b>Takuu</b>	Aika	15 vuotta
<b>Miehitetty alue</b>	Mitat	5 x 5 m
<b>Miehitetty alue</b>	Mitat	25 m <sup>2</sup>
<b>Etäisyys korbeleista</b>	Mitat	5 m
<b>Parkkipaikat</b>	Määrä	2
<b>Korkeus</b>	Minimi	2,10 m
	Maksimi	2,70 m
<b>Kaltevuus</b>	Kulma	7°
<b>Enimmäiskuormitus</b>	Tuuli	105 km/h
<b>Aurinkosähkömoduulit</b>	Suuntautuminen	Vertikaalinen
	Matriisi	3 x 5 = 15 kpl
<b>Teho</b>	Kokonais	280 Wp x 15 kpl = 4,200 Wp

NORMATIIVISET	
<b>Valssattu teräs ja vahvistettu</b>	CTE-DB-SE-A
	ISO 1461:1999
<b>Perusta</b>	EHE 98-CTE
<b>Tuuli</b>	CTE-DB-SE-A
<b>Lumi</b>	CTE-DB-SE-A
<b>Maanjäristys</b>	NCSE-02
<b>Eurokoodi1</b>	Norm UNE-ENV 1991-2-4:1998. Hankkeiden perusteet ja rakenteet. Part 2-4: Toimet rakenteissa. Tuuli-toimet.
<b>Perusrakennus sääntö</b>	Rakennusten teräsrakenteet (NBE/EA-95)
	Toiminta rakennuksessa (NBE/AE-88)
<b>Rakennuksen tekninen sääntely</b>	Rakenteet. Tuulikuormitus (NTE ECV)



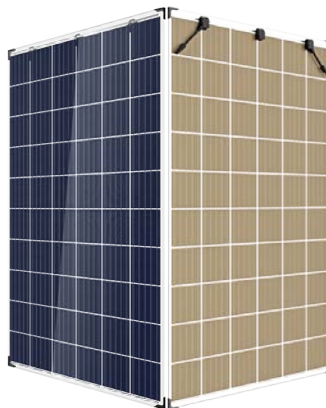


## AURINKOSÄHKÖ TELINE - PYSÄKÖINTI - SI-ESF-S-PARKING-2C-1X-15P

### AURINKOPANEELIT

SÄHKÖISET OMINAISUUDET (STC)		
<b>Maksimiteho (Pmpp)</b>	Wp	280
<b>Tehotoleranssi</b>	Wp	0 ~ + 5
<b>Jännite maksimiteholla (Vmpp)</b>	Volttia	32,20
<b>Virta maksimiteholla (Impp)</b>	Ampeeria	8,70
<b>Tyhjäkäyntijännite (Voc)</b>	Volttia	38,20
<b>Oikosulkuvirta (Isc)</b>	Ampeeria	9,51
<b>Järjestelmän maksimijännite (Vsyst)</b>	Volttia	600 (UL) / 1.500 (IEC)
<b>Ohitusdiodi (By-pass)</b>	Kpl	6
<b>Sulakkeen koko maks</b>	Ampeeria	15
<b>Hyötysuhde (ηm)</b>	%	17,2
<b>Täyttökerroin</b>	%	≥ 73

MEKAANISET OMINAISUUDET			
<b>Koko</b>	Korkeu	1.665 mm	65,55 tuumaa
	Leveys	1.000 mm	39,37 tuumaa
	Paksuus	40 mm	1,57 tuumaa
<b>Paino</b>	Netto	23 kg	50,71 lbs
<b>Raamirakenne</b>	Materiaali	Anodisoitua alumiinia AL6063-T5, min. 15 µm	
<b>Etuosa</b>	Materiaali	Matala rautaista karkaistua lasia	
	Paksuus	2,5 ± 0,2 mm	0,13 tuumaa
<b>Aurinkokennot</b>	Tyyppi	Monikiteisiä	
	Määrä	6 x 10 kpl	
	Koko	156,75 x 156,75 mm	5 tuumaa
Kytkeytynä sarjaan	Määrä	60 kpl	
Kytkeytynä rinnan	Määrä	1 pala	
<b>Kapselointi, laminaatti</b>	Materiaali	EVA	
	Paksuus	0,50 ± 0,03 mm	0,020 ± 0,0012 tuumaa
<b>Taustakerros</b>	Materiaali	Karkaistu lasi	
	Paksuus	2,5 ± 0,2 mm	0,13 tuumaa
<b>Kytkeyntärasia</b>	Materiaali	PVC	
	Luokitus	IP67	
	Suojaus	Pölytiivis, suojattu vesisuihkulta joka suunnalta	
<b>Kaapeli</b>	Tyyppi	+/- Polarisoidut kaapelit	
	Pituus	450 mm	17,72 tuumaa
	Poikkipinta-ala	4 mm <sup>2</sup>	0,006 tuumaa <sup>2</sup>
	Kuvaus	Matala ylimerenpinnan minimoi jännitehäviöt	
<b>Liittimet</b>	Materiaali	PVC	
	Tyyppi	MC4	
	Luokitus	IP67	





## AURINKOSÄHKÖ

### TELINE - PYSÄKÖINTI - SI-ESF-S-PARKING-2C-1X-15P

