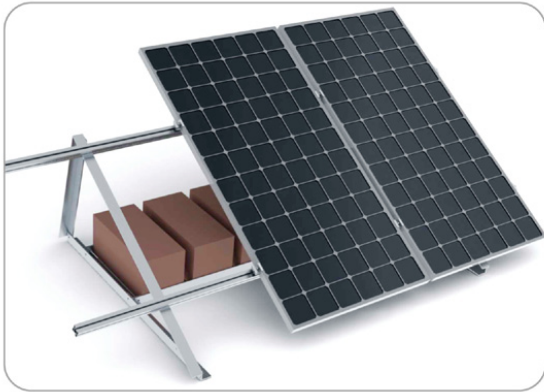




ÉNERGIE SOLAIRE PHOTOVOLTAÏQUE

SUPPORTS - TOITURE - PLANE - LEST - SI-ESF-S-CPL



DESCRIPTION

- ✓ Lieu d'installation: Terrasse
- ✓ Hauteur: Selon la poursuite
- ✓ Type de module: avec cadre
- ✓ Vent charge: 150 km/h
- ✓ Charge de neige: 1.4 kN/m²
- ✓ Type de module: avec cadre
- ✓ Orientation du module: Horizontal ou vertical
- ✓ Dimensions du module: toutes
- ✓ Matériel: alliage d'aluminium
- ✓ Couleur: Naturel

CERTIFICATS

Nos installations de production ont été préparés en conformité avec les dispositions des Directives:

- ✓ ISO 9001:2008, en termes de systèmes et procédures de qualité.
- ✓ ISO 14001:2004, en termes de systèmes de gestion environnementale.
- ✓ OHSAS 18001:2007, en termes de systèmes de gestion de la santé et sécurité au travail.

