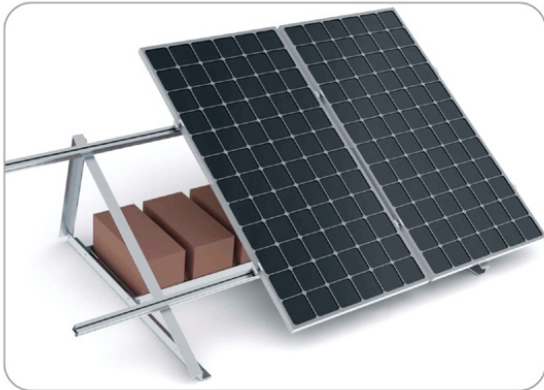




## ΦΩΤΟΒΟΛΤΑΪΚΑ ΠΛΑΙΣΙΑ

### MOUNTING - ROOF - FLAT - BALLAST - SI-ESF-S-CPL



#### ΠΕΡΙΓΡΑΦΗ

- ✓ Τόπος εγκατάστασης: επικλινή στέγη
- ✓ Ύψος: ανάλογα με τη σειρά
- ✓ Πλαίσιο της ενότητας: ανάλογα με τη σειρά
- ✓ Μέγιστο φορτίο ανέμου: 150 km/h
- ✓ Μέγιστο φορτίο χιονιού: 1,4 kN/m<sup>2</sup>
- ✓ Είδος μονάδας: με κορνίζα ή χωρίς πλαίσιο
- ✓ Ενότητα Προσανατολισμός: οριζόντια ή κάθετη
- ✓ Μέγεθος μονάδας: όλα
- ✓ Υλικό: ανάλογα με τη σειρά
- ✓ εγγύηση: 15 χρόνια

#### ΠΙΣΤΟΠΟΙΗΤΙΚΑ

Οι εγκαταστάσεις παραγωγής μας έχουν καταρτιστεί σύμφωνα με τις διατάξεις των κατευθυντήριων γραμμών:

- ✓ ISO 9001:2008, από την άποψη των Συστημάτων Ποιότητας και Επιχειρηματικής.
- ✓ ISO 14001:2004, στο βαθμό που τα Συστήματα Περιβαλλοντικής Διαχείρισης.
- ✓ OHSAS 18001:2007, σχετικά με Συστήματα Διαχείρισης Υγείας και Ασφάλειας.

