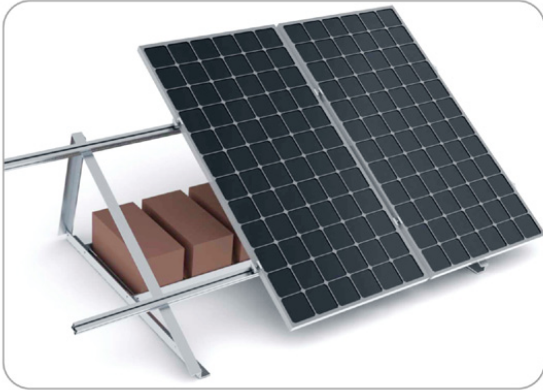




## PHOTOVOLTAIK SOLAR ENERGIE MOUNTING - DACHANLAGEN - FLACHDACH - BETTUNG - SI-ESF-S-CPL



### BESCHREIBUNG

- ✓ Ort: Terrace
- ✓ Rahmen des Moduls: Abhängig vom Auftrag
- ✓ Höhe: Abhängig vom Auftrag
- ✓ Windlast: bis zu 130 km/h
- ✓ Schneelast: bis zu 1 kN/m<sup>2</sup>
- ✓ Art des Moduls: Mit oder ohne Rahmen
- ✓ Module Ausrichtung: Vertikal oder horizontal
- ✓ Module Size: Alle
- ✓ Material: Aluminium-Legierung
- ✓ Garantie: 15 Jahre

### ZERTIFICATE

Unsere Produktionsanlagen haben ccordance mit vorbereitet:

- ✓ ISO 9001:2008, in Bezug auf Qualitätsmanagement-Systeme.
- ✓ ISO 14001:2004, in Bezug auf die Umweltmanagement-System.
- ✓ OHSAS 18001:2007, in Bezug auf Arbeits- und Gesundheitsschutz-Management-Systeme.

