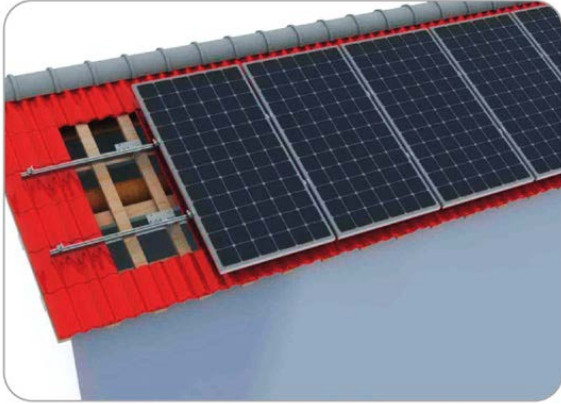




## AURINKOSÄHKÖPANEELI

### TELINE - KATTO - KALTEVA - TILE SAVER - SI-ESF-S-CIS



#### KUVAUS

- ✓ Asennuspaikan: kalteva katto
- ✓ Korkeus: riippuen siitä järjestys
- ✓ Runko-moduuli: riippuen siitä järjestys
- ✓ Suurin tuulikuorma: 150 km/h
- ✓ Suurin lumikuorma: 1.4 kN/m<sup>2</sup>
- ✓ Moduulin tyyppi: Kehykselliset kehyksetön
- ✓ Moduuli Suunta: horisontaalisia tai vertikaalisia
- ✓ Moduulin koko: kaikki
- ✓ Materiaali: riippuen siitä järjestys
- ✓ Takuu: 15 vuotta

#### SERTIFIKAATIT

Meidän tuotantolaitoksiin on laadittu niitä määräysten mukaisesti koskevien suuntaviivojen:

- ✓ ISO 9001:2008, koskien laatujohtamisjärjestelmä.
- ✓ ISO 14001:2004, koskien ympäristöjohtamisjärjestelmän.
- ✓ OHSAS 18001:2007, koskien terveys ja työturvallisuus.

