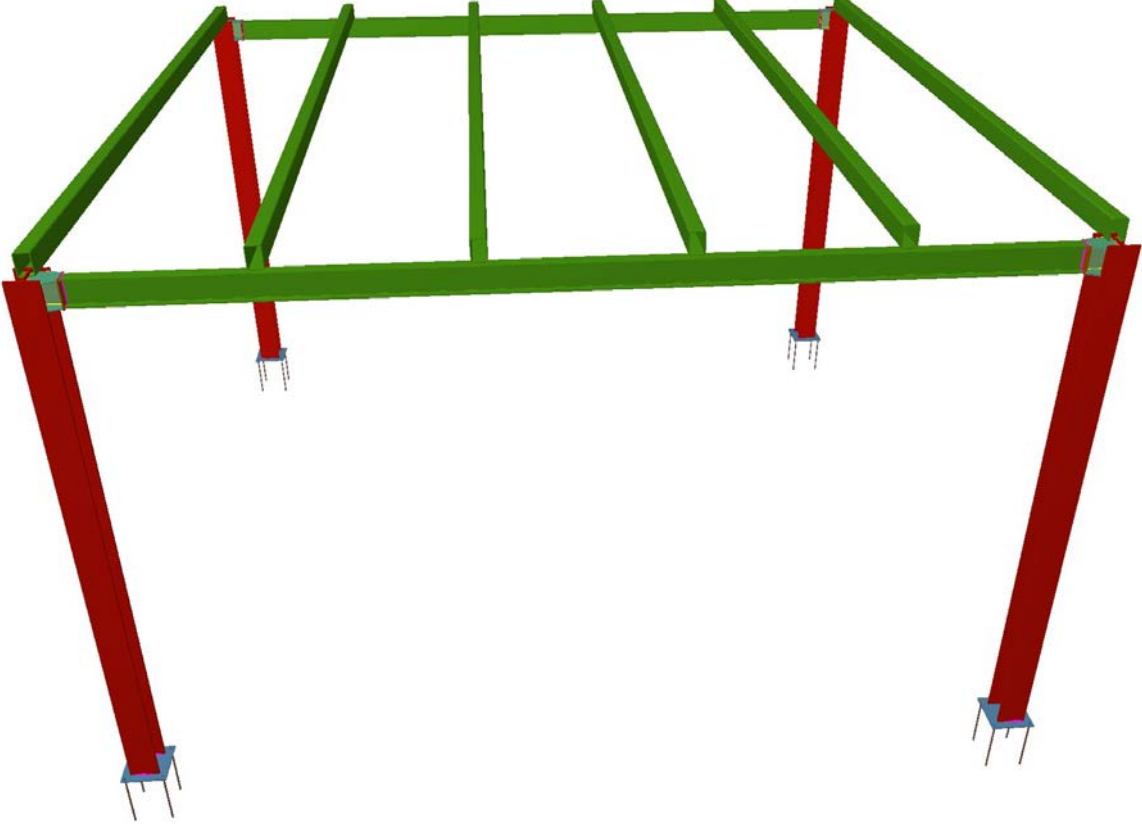




ফটোভোল্টিক সোলার এনার্জি

গঠন - পারগোলা - SI-ESF-S-CANOPY



ফটোভোলটাইক প্রযুক্তি (পিভি) পাবলিক স্পেসে ইন্টিগ্রেশন করার জন্য একটি দুর্দান্ত সম্ভাবনা এবং বিশেষ করে শহুরে আসবাবপত্র জন্য উপযুক্ত।

সৌর ইনোভা একটি ফটোভোলটাইক ক্যানোপি সমাধান তৈরি করেছে যার মধ্যে এমন একটি কাঠামো রয়েছে যেখানে সাইট পাওয়ার পাওয়ার প্রজন্মের ফটোভোলটাইক সৌর ইনস্টলেশনের নিশ্চয়তা দেয়।

এই ক্যানো অন ফটোভোলটাইক সৌর প্যানেলগুলির ইনস্টলেশন ছায়া তৈরি, বৃষ্টি, গহ্বর এবং তুষারের সুরক্ষার পাশাপাশি উল্লেখযোগ্য শক্তি সঞ্চয় হিসাবে একাধিক ফাংশনকে অনুমতি দেয়।

এই নকশাটি ছাদে ফটোভোলটাইক ইন্টিগ্রেশন সহ একটি ক্যানোপির উপর ভিত্তি করে, প্রতিটি প্লটের নির্দিষ্ট চাহিদার উপর নির্ভর করে, আজিমুথের সাথে একটি পরিবর্তনশীল অভিযোজন সহ, অনুভূমিকের সাথে দ্বিতীয়টি যুক্ত।

সংক্ষিপ্ত ঢাল সহ একটি ছাদ ডিজাইন করা হয়েছে, সমস্যা ছাড়াই বৃষ্টির পানি উত্তোলন করতে সক্ষম এবং কোনও অভিযোজনে এটি বহুভুজ।

ফটোভোলটাইক ক্যানোপি স্ট্রাকচার নকশাটির একটি অসাধারণ নমনীয়তা উপস্থাপন করে, যেহেতু এটি ইনস্টল করার জন্য ফটোভোলটাইক মডিউলগুলি কাস্টমাইজ করার অনুমতি দেয় (অস্পষ্ট, স্বচ্ছ, রঙ্গিন, ইত্যাদি)।

এই ফটোভোলটাইক ক্যানোপি স্ট্রাকচারটি অন্যান্যদের মধ্যে বিভিন্ন পরিষেবাগুলি সংহত করার সম্ভাবনা দেয়, যেমন বৈদ্যুতিক যানবাহন চার্জিং, আলো অন্তর্ভুক্ত করা বা বিজ্ঞাপন সহ বিকল্পের বিকল্প।



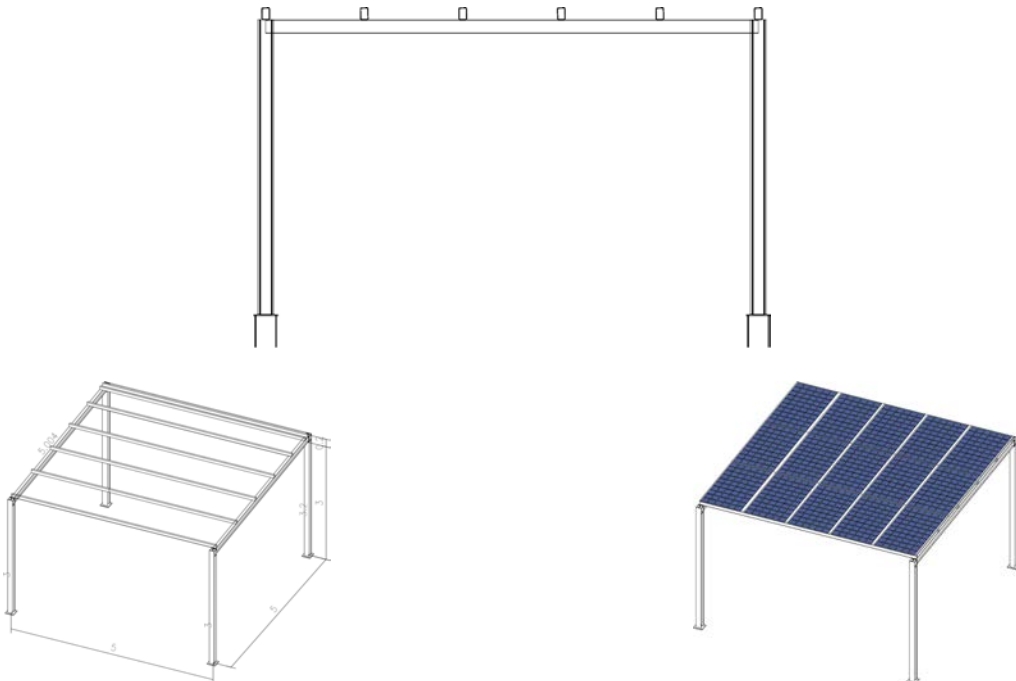
## ফটোভোল্টিক সোলার এনার্জি

### গঠন - পারগোলা - SI-ESF-S-CANOPY

#### সাপোর্ট স্ট্রাকচার

বৈশিষ্ট্য		
উপকরণ	গঠন	ইস্পাত
	স্ক্রু	গেলভানাইজড ইস্পাত
শেষ	আদর্শ	রঙ বা চয়ন গেলভানাইজড রং আঁকা
পাটা	সময়	15 বছর
দখলকৃত এলাকা	মাত্রা	5 x 5 মিটার
দখলকৃত এলাকা	মাত্রা	25 মি 2
উচ্চতা	নূন্যতম	2.10 মিটার
	সর্বাধিক	2.70 মিটার
বাঁক	কোণ	1°
সর্বাধিক চাপ	বায়ু	105 কিমি/ঘঃ
ফটোভোলটাইক মডিউল	বৈধক	উল্লম্ব
	জরায়ু	3 x 5 = 15 ইউনিট
ক্ষমতা	মোট	280 ডব্লিউপি x 15 ইউনিট = 4,200 ডব্লিউপি

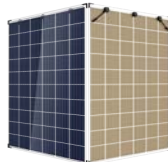
আদর্শ	
ঘূর্ণিত ইস্পাত এবং চাক্সা	CTE-DB-SE-A
	ISO 1461:1999
ভিত্তি	EHE 98-CTE
বায়ু	CTE-DB-SE-A
তুষার	CTE-DB-SE-A
ভূমিকম্প	NCSE-02
ইউরোডোড1	Norm UNE-ENV 1991-2-4:1998. প্রকল্প ঘাঁটি এবং কাঠামো মধ্যে কর্ম। Part 2-4: কাঠামো মধ্যে কর্ম। বায়ু কর্ম
বেসিক বিল্ডিং নিয়ম	ভবন ইস্পাত কাঠামো (NBE/EA-95)
	বিল্ডিং মধ্যে কর্ম (NBE/AE-88)
বিল্ডিং এর প্রযুক্তিগত নিয়ন্ত্রণ	কাঠামো। বায়ু লোড (NTE ECV)




**ফটোভোল্টিক সোলার এনার্জি**
**গঠন - পারগোলা - SI-ESF-S-CANOPY**
**ফটোভোল্টিক মডিউল**

ইলেকট্রিকাল ক্যারেক্টারিস্টিক্স (এসটিসি)		
ম্যাক্সিমাম পাওয়ার (পিএমপিপি)	ডব্লিউপি	280
টলারেঞ্চ	ডব্লিউপি	0 ~ + 5
ভোল্টেজ এট ম্যাক্সিমাম পাওয়ার (ভিএমপিপি)	ভোল্টস	32.20
কারেন্ট এট ম্যাক্সিমাম পাওয়ার (আইএমপিপি)	অ্যাম্পায়ারস	8.70
ওপেন সার্কিট ভোল্টেজ (ভিওপি)	ভোল্টস	38.20
শর্ট সার্কিট কারেন্ট (আইএসসি)	অ্যাম্পায়ারস	9.51
ম্যাক্সিমাম সিস্টেম ভোল্টেজ (ভিএসওয়াইএসটি)	ভোল্টস	600 (UL) / 1,500 (IEC)
ডায়োডেস (বাইপাস)	কুম্যান্ডিটি	6
ম্যাক্সিমাম সিরিজ ফিউজ	অ্যাম্পায়ারস	15
এফিসিয়েন্সি (এনএম)	%	17.2
ফর্ম ফ্যাক্টর	%	≥ 73

ম্যাকানিকাল ক্যারেক্টারিস্টিক্স			
সাইজ	হাইট	1,665 এমএম	65.55 ইঞ্চি
	ওয়াইডথ	1,000 এমএম	39.37 ইঞ্চি
	থিকনেস	40 এমএম	1.57 ইঞ্চি
ওজন	নেট	23 কেজি	50.71 এলবিএস
ফ্রেম	মেটেরিয়াল	আনোডাইজড এলুমিনিয়াম এ এল৬০৬৩. টি৫ মিনিমাম ১৫ মাইক্রো মিটার	
ফ্রন্ট	মেটেরিয়াল	হাই ট্রান্সমিশন টেম্পারড গ্লাস	
	থিকনেস	2.5 ± 0,2 mm	0.13 ইঞ্চি
	সাইজ	156.75 x 156.75 এমএম	5 ইঞ্চি
কেব	টাইপ	পলিক্রিস্টলাইন	
	কুম্যান্ডিটি	6 x 10 ইউনিটস	
	সাইজ	156.75 x 156.75 এমএম	5 ইঞ্চি
সিরিয়াল কানেকশন	কুম্যান্ডিটি	60 ইউনিটস	
প্যারালাল কানেকশন	কুম্যান্ডিটি	1 ইউনিট	
এনক্যাপসুলেশন	মেটেরিয়াল	ইভা	
	থিকনেস	0.50 ± 0.03 এমএম	0.020 ± 0.0012 ইঞ্চি
ব্যাক শিট	মেটেরিয়াল	বদমেজাজি কাচ	
	থিকনেস	2.5 ± 0.2 এমএম	0.13 ইঞ্চি
জংশন বক্স	মেটেরিয়াল	সিভিসি	
	প্রোটেকশন	আইপি৬৭	
	ইজোলেশন	ভারসাস হিউমিডিটি এন্ড ইঙ্কলোমেন্ট ওয়েদার	
ক্যাবলস	টাইপ	পোলারাইজড এন্ড সিঙ্ক্রোনিক ইন লেংথ	
	লেংথ	450 এমএম	17.72 ইঞ্চি
	থিকনেস	4 এমএম <sup>2</sup>	0.006 ইঞ্চি <sup>2</sup>
	ফিচারস	লো কন্টাক্টরেসিস ন্টাস মিনিমাল লসেস ফর ভোল্টেজ ড্রপ	
কানেক্টরস	মেটেরিয়াল	PVC	
	টাইপ	MC4	
	প্রোটেকশন	IP67	





ফটোভোল্টিক সোলার এনার্জি

গঠন - পারগোলা - SI-ESF-S-CANOPY

