

HERSTELLER



SOLAR INNOVA GREEN TECHNOLOGY, S.L.

N.I.F.: ESB-54.627.278

Paseo de los Molinos, 12

03660 - NOVELDA (Alicante) SPAIN

T/F: +34965075767

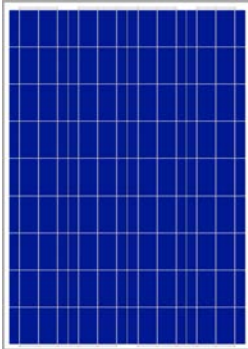
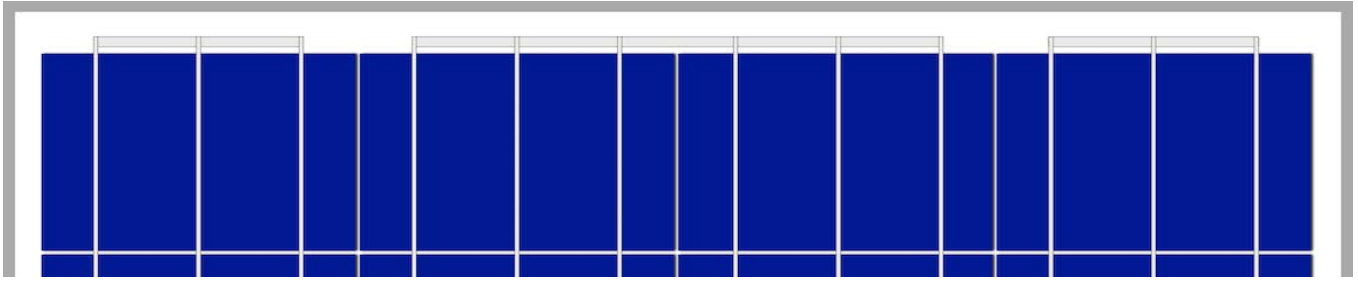
E: info@solarinnova.net

W: www.solarinnova.net



PHOTOVOLTAIK MODULE

Serie	NICHT STANDARD	Referenz	SI-ESF-M-NE-P-90W	Typ	POLYKRISTALLINE
EINFÜHRUNG					

**MATERIALIEN**

Solar Innova verwendet die neusten Materialien, um Photovoltaik-Module zu produzieren.

VERWENDEN

Unsere Module eignen sich hervorragend für jede Anwendung die den photoelektrischen Effekt als saubere Energiequelle aufgrund seiner minimalen chemische Verschmutzung und keine Lärmbelästigung nutzt. Dank seines Entwurfs, kann leicht in jede Anlage eingebaut werden.

VORDERSEITE

Der Vorderseite des Moduls enthält eine:

- Gehärtetem Solarglas mit hoher Übertragungskraft.
- Niedrigen Reflexionsvermögen.
- Niedrigen Eiseninhalt.

PV-ZELLEN

Diese Photovoltaik-Module verwenden Polykristallinen Siliziumzellen mit hohem Wirkungsgrad (die Zellen sind aus mehreren Siliziumkristalle mit sehr hoher Reinheit hergestellt) um die solarstrahlungsenergie im Gleichstrom umzuwandeln.

Jede Zelle ist elektrisch eingestuft, um das Verhalten des Moduls zu optimieren.

Die Leistung ist über das gesamte Lichtspektrum hervorragend, mit besonders hohen Ausbeuten bei schlechten Lichtverhältnissen oder Bewölkung durch direktes Sonnenlicht (diffuse Strahlung).

VERKAPSELUNG

Der Zellenkreis wird mit:

- EVA (Ethylen-Vinylacetat).

BACK

Die Rückseite des Moduls enthält ein Kunststoffpolymer (Tedlar), das vollständigen Schutz und Abdichtung gegen Umwelteinflüsse und elektrische Isolierung bietet.

RAHMEN

Der kompakte Rahmen ist aus eloxiertem Aluminium hergestellt, um eine optimale Trägheitsmoment im Verhältnis zum Gewicht zu erreichen, um eine höhere Steifigkeit und Widerstand gegen Torsion und Biegung zu erhalten. Es hat mehrere Löcher zur Befestigung des Moduls an der Tragstruktur und Erdung wenn erforderlich sein sollte.

ANSCHLUSSDOSE

Die installierte Anschlussdose ist aus widerstandsfähigem Kunststoff gegen hohe Temperaturen. Hat ein gewisses Maß an IP67, die das System der Isolierung gegen Feuchtigkeit und Witterung Vorfälle zur Verfügung stellt.

Diese Module sind ausgestattet mit Kabel-symmetrischen in der Länge, mit einem Durchmesser von 4 mm Kupfer Abschnitt und einen extrem niedrigen kontaktwiderstand, die alle auf die minimalen Spannungsabfall Verluste zu erzielen.

LEISTUNG

Unsere Module erfüllen allen Sicherheits-Anforderungen, sowohl in Bezug auf Flexibilität, doppelte Isolierung und hohe Beständigkeit gegen UV-Strahlung, aus diesem Grund sind für den Einsatz in Außenbereich Anwendungen geeignet.

QUALITÄTSKONTROLLE

Wir haben eine Qualitätskontrolle in drei Elemente unterteilt:

- Regelmäßige Kontrollen ermöglichen es uns, die Qualität des Rohstoffes zu garantieren.
- Qualitätskontrolle in den Prozess auf unserer Fertigungsprozesse.
- Qualitätskontrolle in der fertigen Produkte, die durch Inspektion und Prüfung der Zuverlässigkeit und Leistung.

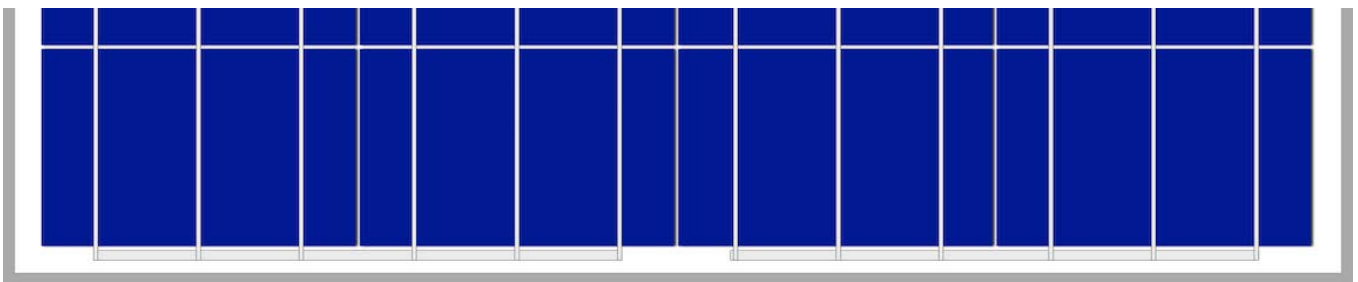
GARANTIEN

Vores fabrikker er udarbejdet i overensstemmelse med:

- ISO 9001, im Hinblick auf Qualität und Business.
- ISO 14001, soweit Environmental Management Systems.
- OHSAS 18001, in Bezug auf Managementsysteme für Gesundheit und Sicherheit.

ZERTIFIKATE

Unsere Photovoltaik-Module werden von international anerkannten Forschungsstätten beglaubigt und sind ein Beweis für die konsequente Einhaltung internationaler Standards für Sicherheit, Leistung und langfristige und die allgemeine Qualität der Produkte.



HERSTELLER



SOLAR INNOVA GREEN TECHNOLOGY, S.L.

N.I.F.: ESB-54.627.278

Paseo de los Molinos, 12

03660 - NOVELDA (Alicante) SPAIN

T/F: +34965075767

E: info@solarinnova.net

W: www.solarinnova.net



PHOTOVOLTAIK MODULE

Serie	NICHT STANDARD		Referenz	SI-ESF-M-NE-P-90W		Typ	POLYKRISTALLINE	
PV ZELLEN								
Typ	Monofacial		mc-Si					
MECHANISCHEN EIGENSCHAFTEN								
Größe	mm	156,75 x 104 ±0,5		Tk Spannung	%/K	-0,36		
Dicke	µm	210 ±20		Tk Strom	%/K	0,07		
Vorderseite	[-]	Si3N4 antireflexbeschichtung		Tk Leistung	%/K	-0,38		
Zurück	[+]	Aluminium (Al-BSF)						
PV-MODUL								
ELEKTRISCHE EIGENSCHAFTEN								
STC BEDINGUNGEN								
Maximale Leistung	[Pmpp]	Wp	90		±3%			
Abweichung	[Pmpp]	Wp	0/+2,70					
Maximale Leistung Spannung	[Vmpp]	V	17,90		IEC 60904-1			
Strom bei Maximaler Leistung	[Impp]	A	5,03		IEC 60904-3			
Leerlaufspannung	[Voc]	V	22,10		±2%			
Kurzschluß Strom	[Isc]	A	5,53		±4%			
Maximale Systemspannung	[Vsyst]	V	715		IEC / UL			
Maximale Absicherung		A	10					
Wirkungsgrad	[ηm]	%	13,25					
Form Faktor	[FF]	%	73,64					
STC (Standard Testbedingungen): Einstrahlung: 1000 W/m ² + Zelltemperatur: 25° C + Luftmasse: 1,5								
NMOT BEDINGUNGEN								
Maximale Leistung	[Pmpp]	Wp	66		IEC 61215			
Maximale Leistung Spannung	[Vmpp]	V	16,30					
Strom bei Maximaler Leistung	[Impp]	A	4,08					
Leerlaufspannung	[Voc]	V	20,20					
Kurzschluß Strom	[Isc]	A	4,48					
NMOT (Nennansprechtemperatur der Modul): Einstrahlung: 800 W/m ² + Umgebungstemperatur: 20° C + Luftmasse: 1,5 + Windgeschwindigkeit: 1 m/s								
MECHANISCHEN EIGENSCHAFTEN								
MODUL	BREITE (Z)		HÖHE (Y)		BEREICH	LEISTUNG/BEREICH		
Größe	676	x	1005	mm	0,68 m ²	132 Wp/m ²		
ZELLEN								
Quantität	4	x	9	=	36 einheiten	0,59 m ²		
KOMPONENTEN								
MATERIAL	MENGE	DICKE (Z)	BESCHREIBUNG	DICHTE	GESAMTGEWICHT			
Aufbau	1 einheiten	35 mm	Al 6065-T5	1,23 kg/m ²	0,83 kg			
Glas	1 einheiten	3,2 mm	Temperiert	8,10 kg/m ²	5,50 kg			
Verkapselung	1 einheiten	0,38 mm	EVA	0,40 kg/m ²	0,27 kg			
Busbars	5 einheiten	0,2 mm	CuSn6	0,10 kg/m ²	0,06 kg			
PV Zellen	1 einheiten	0,21 mm	mc-Si	0,20 kg/m ²	0,12 kg			
Verkapselung	1 einheiten	0,38 mm	EVA	0,40 kg/m ²	0,27 kg			
Unterschicht	1 einheiten	0,5 mm	TPT	0,47 kg/m ²	0,32 kg			
Anschlussdose	1 einheiten	10 mm	Monopolar	0,10 kg/m ²	0,10 kg			
Dioden (By-pass)	2 einheiten			0,01 kg/m ²	0,02 kg			
Kabel (+/-)	2 einheiten	4 mm ²	900 mm	0,10 kg/m ²	0,20 kg			
Anschlüsse	2 einheiten	MC4-T4 typ	PVC-IP67	0,05 kg/m ²	0,10 kg			
TOTAL		35 mm		11,16 kg/m²	7,80 kg			
THERMISCHEN EIGENSCHAFTEN								
TEMPERATURWIRKUNGSGRAD						POLIKRISTALLINE		
Temperaturwirkungsgrad des Kurzschlussstromes	α	[Isc]			0,0825 %/° C			
Temperaturwirkungsgrad des Leerlaufspannung	β	[Voc]			-0,4049 %/° C			
Temperaturwirkungsgrad des Maximalen Leistung	γ	[Pmpp]			-0,4336 %/° C			
Temperaturwirkungsgrad der Maximalen Leistung Strom		[Impp]			0,1000 %/° C			
Temperaturwirkungsgrad der maximalen Leistung Spannung		[Vmpp]			-0,3800 %/° C			
Nennansprechtemperatur der Modul		[NMOT]			+ 47 ± 2 ° C			
ABWEICHUNG								
Betriebstemperatur	- 40 / + 85 °C	Glas dimension	< ± 2,5 mm		EN 12543-5			
Dielektrischen Isolierung Spannung	3000 V	Glas symmetrie	< ± 3 mm		EN 12543-5			
Relative Luftfeuchtigkeit	0 / 100 %	Zell-Einzelsaitendistoleranz	< ± 1 mm		EN 12543-6			
Widerstand gegen Windlast	2400 Pa	245 kg/m ²			IEC 61215			
Mechanische Belastbarkeit	5400 Pa	551 kg/m ²	Maximaler Hagelwiderstand		∅ 28	23 m/s	IEC 61215	
Leitfähigkeit am Boden	≤ 0.1 Ω	Widerstand	≥ 100 Ω					
KLASSIFIKATIONEN								
Anwendung	A Klasse	IEC 61730	Verschmutzungs	Grad	1	IEC 61730		
Sicherheit	II Klasse	IEC 61140 IEC 61730	Material	Gruppe	I	IEC 61730		
Feuerwiderstand	C Klasse	ANSI/UL 790 IEC 61730	Sicherheits	Faktoren	1.5	IEC 61730		

HERSTELLER



SOLAR INNOVA GREEN TECHNOLOGY, S.L.
 N.I.F.: ESB-54.627.278
 Paseo de los Molinos, 12
 03660 - NOVELDA (Alicante) SPAIN

T/F: +34965075767
 E: info@solarinnova.net
 W: www.solarinnova.net



PHOTOVOLTAIK MODULE

Serie NICHT STANDARD Referenz SI-ESF-M-NE-P-90W Typ POLYKRISTALLINE

ZEICHNUNG

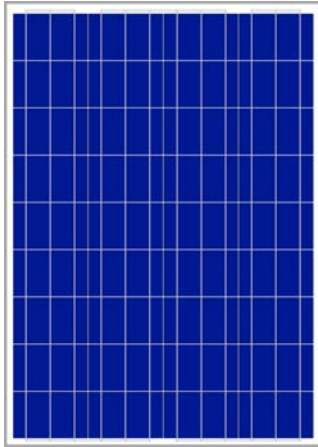
ANSCHLUSSDOSE

Position Front - Rückseite Rand - Achse (X) Achse (Y)

MODUL

FRONT

ZURÜCK



BREITE (X) 676 mm

HÖHE (Y) 1005 mm

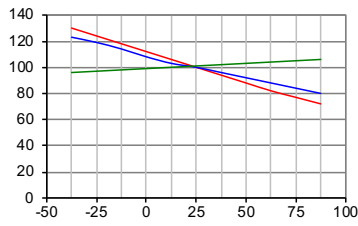
LEISTUNGEN

ZELLEN

TEMPERATUR

Bestrahlungsstärken abhängig von Isc, Voc, und Pmax

Isc, Voc, Pmax Genormt (%)

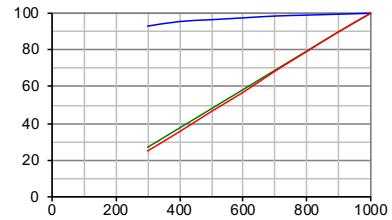


Zell Temperatur (° C)

--- Pmax --- Voc --- Isc

BESTRAHLUNGSSTÄRKEN

Bestrahlungsstärken abhängig von Isc, Voc und Pmax (zell temperatur: 25° C)



Bestrahlungsstärken (W/m2)

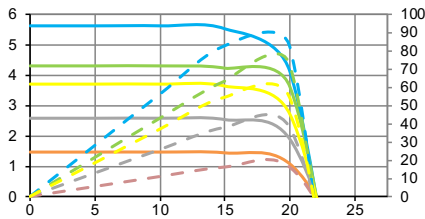
--- Voc --- Isc --- Pmax

MODULE

TEMPERATUR

Elektrische performance (zell temperatur: 25° C)

Strom (A)

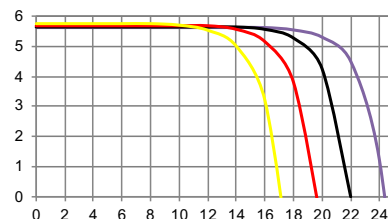


Spannung (V)

--- I-V 1000 W/m2 --- P-I 1000 W/m2
 --- I-V 800 W/m2 --- P-I 800 W/m2
 --- I-V 600 W/m2 --- P-I 600 W/m2
 --- I-V 400 W/m2 --- P-I 400 W/m2
 --- I-V 200 W/m2 --- P-I 200 W/m2

IV-BESTRAHLUNGSSTÄRKEN

Leistung (W)



Spannung (V)

I-V (-25°C) I-V (0°C) I-V (+25°C) I-V (+50°C) I-V (+75°C)

SONNENSIMULATOR

Klasse AAA IEC 60904-9 Strommessunsicherheit liegt in ± 3 %

MESSUNGEN

STC BEDINGUNGEN

NMOT BEDINGUNGEN

Einstrahlung	1000 W/m2	IEC 60904-1	Einstrahlung	800 W/m2	IEC 61215
Zelltemperatur	25 °C	IEC 60904-3	Ambient Temperature	20 °C	
Luftmasse	1,5	ASTM G173 ASTM 1036	Luftmasse	1,5	ASTM G173-03
			Windgeschwindigkeit	1 m/s	

HERSTELLER



SOLAR INNOVA GREEN TECHNOLOGY, S.L.

N.I.F.: ESB-54.627.278
 Paseo de los Molinos, 12
 03660 - NOVELDA (Alicante) SPAIN

T/F: +34965075767
 E: info@solarinnova.net
 W: www.solarinnova.net

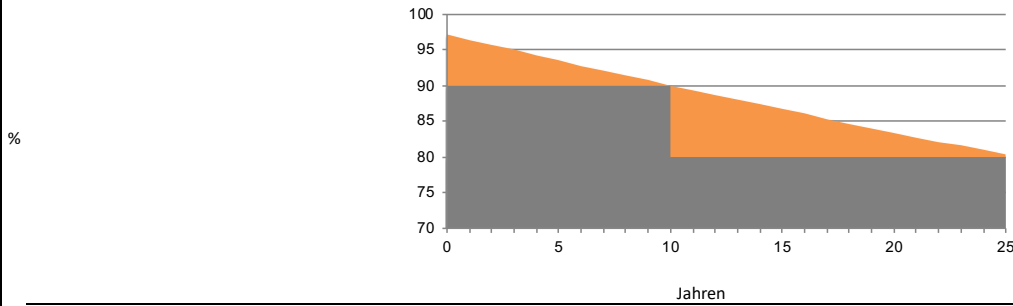


PHOTOVOLTAIK MODULE

Serie NICHT STANDARD Referenz SI-ESF-M-NE-P-90W Typ POLYKRISTALLINE

GEWÄHRLEISTUNG

LINEARE LEISTUNGSGARANTIE



Herstellungsfehler	12 Jahren.			
Leistungsgarantie	90 %	der Nennleistung nach	12	Betriebsjahren,
	80 %	der Nennleistung nach	25	Betriebsjahren.
Lebensspanne	> 30 Jahren.			

UMWELTINFORMATIONEN

		kWh	Kohle	Benzin/Gas	Kombiniert
Sonnenstunden Peak	6 Tag				
Mittlere Einstrahlung	1000 W/ m2				
Energie erzeugt	540 kWh Tag	Vermeiden	1	0,961	0,828
	16200 kWh Monat	Sie	Tag	519	447
	197100 kWh Jahr	CO2-Emissionen	Monat	15568	13414
			Jahr	189413	163199
					73321 kg/CO2

CERTIFIKATER

ISO 9001	Qualitätsmanagementsysteme.
ISO 14001	Umweltmanagementsysteme.
OHSAS 18001	Zertifizierung von Arbeits- und Gesundheitsschutz-Managementsystemen.
CE	Richtlinie 2014/35/EU des Europäischen Parlaments und des Rates vom 26. Februar 2014 zur Harmonisierung der Rechtsvorschriften der Mitgliedstaaten über die Bereitstellung elektrischer Betriebsmittel zur Verwendung innerhalb bestimmter Spannungsgrenzen auf dem Markt.
DIN-EN IEC 61215	Terrestrische kristalline Silizium-Photovoltaik-(PV-)Module - Bauarteignung und Bauartzulassung.
DIN-EN IEC 61730-1	Photovoltaik(PV)-Module - Sicherheitsqualifikation - Teil 1: Anforderungen an den Aufbau.
DIN-EN IEC 61730-2	Photovoltaik(PV)-Module - Sicherheitsqualifikation - Teil 2: Anforderungen an die Prüfung.
DIN-EN IEC 61701	Salznebel-Korrosionsprüfung von photovoltaischen (PV-)Modulen.
DIN-EN IEC 62716	Photovoltaische (PV-)Module - Ammoniak-Korrosionsprüfung.
DIN-EN IEC 62790	Anschlussdosen für Photovoltaik-Module - Sicherheitsanforderungen und Prüfungen.
DIN-EN IEC 62804-1	Photovoltaik(PV)-Module - Prüfverfahren für die Erkennung von spannungsinduzierter Degradation - Teil 1: Kristallines Silicium.
DIN-EN IEC 62852	Steckverbinder für Gleichspannungsanwendungen in Photovoltaik-Systemen - Sicherheitsanforderungen und Prüfungen.
UL 1703	Standard für flache Photovoltaikmodule und -paneele.



VERPACKUNG

CONTAINER 20'			CONTAINER 40'HQ		
PANELS X PALLET	PALLETS	TOTAL	PANELS X PALLET	PALLETS	TOTAL
-	-	-	26	22	572
IEC 62759-1 Photovoltaik(PV)-Module - Transportprüfung - Teil 1: Transport und Versand von PV-Modulpaketen.					

EXPORT INFORMATION

HS-Code	85414020	TARIC-Code	8541409021
---------	----------	------------	------------

BEMERKUNGEN

NOTICE

Technische Daten und Spezifikationen können mögliche Änderungen und Irrtümer vorbehalten.
 Dieses Datenblatt entspricht den Anforderungen in der Norm EN 50380:2018.