



looking for the future



**MODULOS FV
ESTANDARD
SOLUCION DE
EMPAQUETADO Y
TRANSPORTE**



SOLUCION ESTANDAR DE EMPAQUETADO Y TRANSPORTE

1.- MÓDULOS FOTOVOLTAICOS ESTÁNDAR

MONOCRISTALINOS



MONOCRISTALINOS 125 x 125 mm (5")	
Referencia	Dimensiones (mm)
SI-ESF-M-M125-36	1195 x 541 x 35
SI-ESF-M-M125-48	1072 x 808 x 35
SI-ESF-M-M125-54	1199 x 808 x 35
SI-ESF-M-M125-72	1580 x 808 x 40
SI-ESF-M-M125-88	1455 x 1069 x 40
SI-ESF-M-M125-96	1580 x 1069 x 45



MONOCRISTALINOS 156 x 156 mm (6")	
Referencia	Dimensiones (mm)
SI-ESF-M-M156-36	1482 x 676 x 40
SI-ESF-M-M156-48	1324 x 992 x 40
SI-ESF-M-M156-54	1482 x 992 x 40
SI-ESF-M-M156-60	1655 x 992 x 40
SI-ESF-M-M156-66	1813 x 992 x 45
SI-ESF-M-M156-72	1956 x 992 x 45



SOLUCION ESTANDAR DE EMPAQUETADO Y TRANSPORTE

POLICRISTALINOS



POLICRISTALINOS 125 x 125 mm (5")	
Referencia	Dimensiones (mm)
SI-ESF-M-P125-36	1195 x 541 x 35
SI-ESF-M-P125-48	1072 x 808 x 35
SI-ESF-M-P125-54	1199 x 808 x 35
SI-ESF-M-P125-72	1580 x 808 x 40
SI-ESF-M-P125-88	1455 x 1069 x 40
SI-ESF-M-P125-96	1580 x 1069 x 45



POLICRISTALINOS 156 x 156 mm (6")	
Referencia	Dimensiones (mm)
SI-ESF-M-P156-36	1482 x 676 x 40
SI-ESF-M-P156-48	1324 x 992 x 40
SI-ESF-M-P156-54	1482 x 992 x 40
SI-ESF-M-P156-60	1655 x 992 x 40
SI-ESF-M-P156-66	1813 x 992 x 45
SI-ESF-M-P156-72	1956 x 992 x 45



SOLUCION ESTANDAR DE EMPAQUETADO Y TRANSPORTE

2.- INFORMES DE PRUEBA

Cada informe de prueba se entrega en soporte informático, archivo (.xls) y contiene los siguientes datos:

INFORME DE ENSAYO FLASH TEST										
Factura Proforma Número: XXX										
Número Contenedor: XXX					Palé Número: XXX					
Tamaño Módulo: X x X x X mm					Cantidad: XXX unidades					
Potencia Media: XXX					Potencia Total: XXX W					
Nº. Serie	Pmpp	Vmpp	Impp	Voc	Eff (ηm)	FF	Rsh	Rs	Temp	Datetime
	Wp	(V)	(A)	(V)	%	%	(Ω)	(Ω)	(° C)	



3.- ETIQUETAS

Cada módulo tiene pegada en la parte posterior una etiqueta identificativa con todos las características técnicas del mismo.



4.- CÓDIGOS DE BARRAS

Cada módulo tiene una etiqueta con el código de barras en la parte frontal (en el interior del laminado) y otra en la parte posterior junto a la etiqueta identificativa.



Cada paleta contiene una bolsa de plástico resistente al agua, adherida en la parte lateral de la caja de cartón, con los códigos de barras de los módulos, contenido en el interior para facilitar el control del stock.





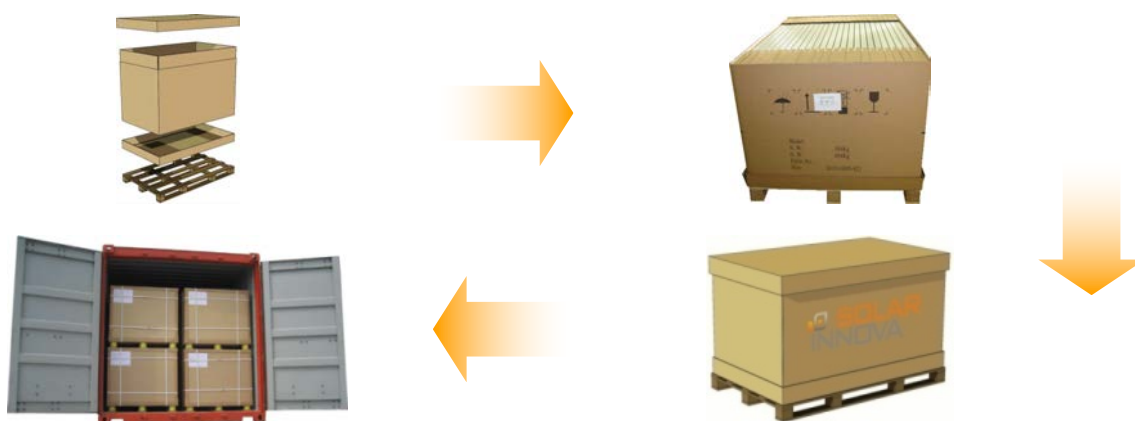
SOLUCION ESTANDAR DE EMPAQUETADO Y TRANSPORTE

5.- EMPAQUETADO

Diseñamos los embalajes de nuestros paneles para garantizar la mejor protección de los mismos durante el transporte hasta su destino final.

Nuestros envases son completamente reciclables y están calculados para realizar un transporte seguro con el fin de evitar daños mecánicos producidos durante el transporte, que puedan producir posteriores caídas en el rendimiento.

Solar Innova se hace cargo de toda la logística para el cliente final lo que garantiza la completa trazabilidad de los módulos.





SOLUCION ESTANDAR DE EMPAQUETADO Y TRANSPORTE

6.- TRANSPORTE



CONTENEDOR 20'FT FCL: 5,898 x 2,352 x 2,393 m (20' x 8' x 8'6")						
Referencia	Ud./Palé	Dimensiones Palé (mm)	Peso Neto (kg/palé)	Peso Bruto (kg/palé)	Palés	Ud.
Monocristalinos 125 x 125 mm (5")						
SI-ESF-M-M125-36	28	1250 x 1150 x 700	224	314	24	672
SI-ESF-M-M125-48						
SI-ESF-M-M125-54						
SI-ESF-M-M125-72	24 (debajo)	1625 x 1150 x 970	388	501	6+6	312
	28 (arriba)	1625 x 1150 x 1153	450	556		
SI-ESF-M-M125-88	40	1510 x 1150 x 2110	680	825	7	280
SI-ESF-M-M125-96	38	1625 x 1150 x 2100	950	1095	6	228
Monocristalinos 156 x 156 mm (6")						
SI-ESF-M-M156-36	24 (debajo)	1550 x 1150 x 840	288	378	7+7	406
	34 (arriba)	1550 x 1150 x 1325	408	558		
SI-ESF-M-M156-54	40	1550 x 1150 x 2120	700	860	7	280
SI-ESF-M-M156-60	40	1700 x 1150 x 2140	800	965	6	240
SI-ESF-M-M156-66	40	1700 x 1150 x 2140	800	965	6	240
SI-ESF-M-M156-72	37	2000 x 1150 x 2130	1073	1203	5	185
Policristalinos 125 x 125 mm (5")						
SI-ESF-M-P125-36	28	1250 x 1150 x 700	224	314	24	672
SI-ESF-M-P125-48						
SI-ESF-M-P125-54						
SI-ESF-M-P125-72	24 (debajo)	1625 x 1150 x 970	388	501	6+6	312
	28 (arriba)	1625 x 1150 x 1153	450	556		
SI-ESF-M-P125-88	40	1510 x 1150 x 2110	680	825	7	280
SI-ESF-M-P125-96	38	1625 x 1150 x 2100	950	1095	6	228
Policristalinos 156 x 156 mm (6")						
SI-ESF-M-P156-36	24 (debajo)	1550 x 1150 x 840	288	378	7+7	406
	32 (arriba)	1550 x 1150 x 1325	408	558		
SI-ESF-M-P156-48	44	1385 x 1150 x 2120	660	795	8	352
SI-ESF-M-P156-54	40	1550 x 1150 x 2120	700	860	7	280
SI-ESF-M-P156-60	40	1700 x 1150 x 2140	800	965	6	240
SI-ESF-M-P156-66	40	1865 x 1150 x 2140	960	1125	6	240
SI-ESF-M-P156-72	37	2000 x 1150 x 2130	1073	1203	5	185



SOLUCION ESTANDAR DE EMPAQUETADO Y TRANSPORTE



CONTENEDOR 40'FT FCL: 12,025 x 2,352 x 2,393 m (40' x 8' x 8'6")						
Referencia	Ud./Palé	Dimensiones Palé (mm)	Peso Neto (kg/palé)	Peso Bruto (kg/palé)	Palés	Ud.
Monocristalinos 125 x 125 mm (5")						
SI-ESF-M-M125-36	28	1250 x 1150 x 700	224	314	54	1512
SI-ESF-M-M125-48						
SI-ESF-M-M125-54						
SI-ESF-M-M125-72	24 (debajo)	1625 x 1150 x 970	388	501	14+14	728
	26 (arriba)	1625 x 1150 x 1153	450	525		
SI-ESF-M-M125-88	24	1510 x 1150 x 1254	408	528	30/40' HC	720
SI-ESF-M-M125-96	22	1625 x 1150 x 1230	550	670	28/40' HC	616
Monocristalinos 156 x 156 mm (6")						
SI-ESF-M-M156-36	24 (debajo)	1550 x 1150 x 840	288	378	14+14	812
	34 (arriba)	1550 x 1150 x 1325	408	558		
SI-ESF-M-M156-54	22 (debajo)	1550 x 1150 x 1150	385	505	14+14/40' HC	672
	26 (arriba)	1550 x 1150 x 1350	455	580		
SI-ESF-M-M156-60	48	1700 x 1150 x 2510	960	1210	13/40' HC	624
SI-ESF-M-M156-66	48	1700 x 1150 x 2510	960	1210	13/40' HC	624
SI-ESF-M-M156-72	22 (debajo)	2000 x 1150 x 1150	638	758	11+11/40' HC	506
	24 (arriba)	2000 x 1150 x 1265	696	821		
Policristalinos 125 x 125 mm (5")						
SI-ESF-M-P125-36	28	1250 x 1150 x 700	224	314	54	1512
SI-ESF-M-P125-48						
SI-ESF-M-P125-54						
SI-ESF-M-P125-72	24 (debajo)	1625 x 1150 x 970	388	501	14+14	728
	26 (arriba)	1625 x 1150 x 1153	450	525		
SI-ESF-M-P125-88	24	1510 x 1150 x 1254	408	528	30/40' HC	720
SI-ESF-M-P125-96	22	1625 x 1150 x 1230	550	670	28/40' HC	616
Policristalinos 156 x 156 mm (6")						
SI-ESF-M-P156-36	24 (debajo)	1550 x 1150 x 840	288	378	14+14	812
	34 (arriba)	1550 x 1150 x 1325	408	558		
SI-ESF-M-P156-48	24 (debajo)	1385 x 1150 x 1150	360	480	16+16/40' HC	832
	28 (arriba)	1385 x 1150 x 1329	420	545		
SI-ESF-M-P156-54	22 (debajo)	1550 x 1150 x 1150	385	505	14+14/40' HC	676
	26 (arriba)	1550 x 1150 x 1350	455	580		
SI-ESF-M-P156-60	48	1700 x 1150 x 1150	960	1210	13/40' HC	624
SI-ESF-M-P156-66	48	1865 x 1150 x 1150	1152	1402	12/40' HC	576
SI-ESF-M-P156-72	22 (debajo)	2000 x 1150 x 1150	638	758	11+11/40' HC	506
	24 (arriba)	2000 x 1150 x 1265	696	821		