



SOLAR INNOVA GREEN TECHNOLOGY, S.L.

N.I.F.: ESB-54.627.278

Paseo de los Molinos, 12

03660 - NOVELDA (Alicante) SPAIN

T/F: +34965075767

E: info@solarinnova.net

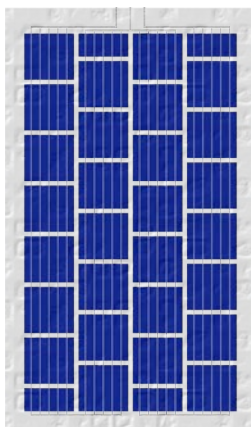
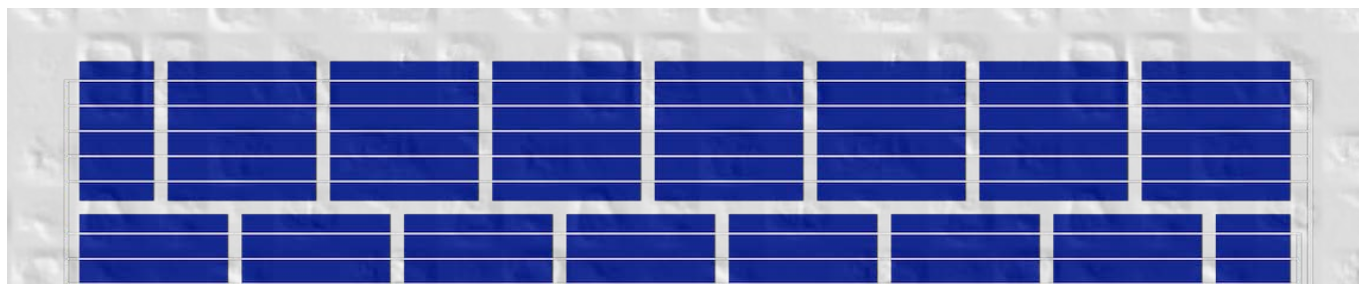
W: www.solarinnova.net



MODULO FOTOVOLTAICO

Serie BIPV-PAVIMENTO Riferimento SI-ESF-M-BIPV-FL-P156-28 Tipo POLICRISTALLINI

INTRODUZIONE

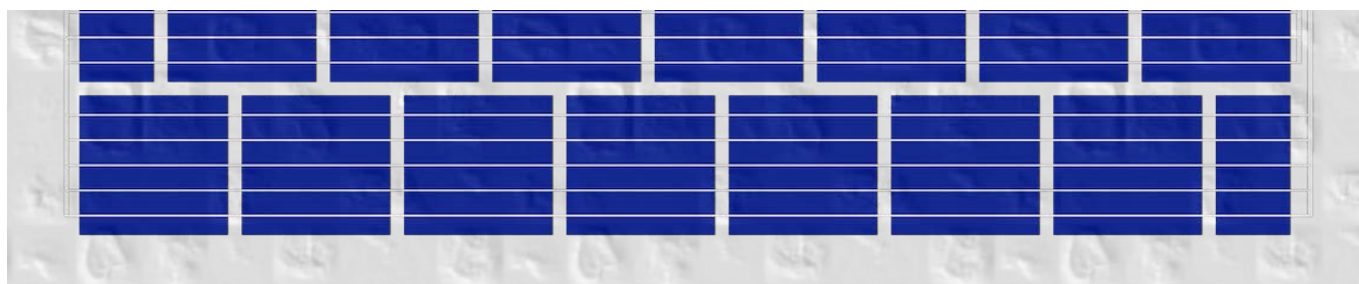


- MATERIALI** Solar Innova utilizza materiali di ultima generazione per la fabbricazione dei suoi moduli fotovoltaici.
- USO** I nostri moduli sono ideali per qualsiasi applicazione che utilizzi l'effetto fotoelettrico come fonte di energia pulita, per via del loro inquinamento chimico minimo e l'assenza di contaminazione acustica.
- ANTERIORE** La parte anteriore del modulo contiene un vetro temperato ad alta trasmittanza, bassa riflettività e basso contenuto di
  - ☑ Alta trasmittanza.
  - ☑ Bassa riflettività.
  - ☑ Basso contenuto di ferro.
- CELLE FV** Questi moduli fotovoltaici utilizzano celle di silicio policristallino ad alta efficienza (le celle sono costituite da diversi cristalli di silicio ad alta purezza) per trasformare la radiazione solare in energia elettrica a corrente continua.
 

Ogni cella è testata elettricamente per ottimizzare le prestazioni del modulo.

Le sue prestazioni sono eccellenti su tutta la gamma dello spettro luminoso, con rese particolarmente elevate in condizioni di scarsa luminosità o nuvolosità alla luce solare diretta (radiazione diffusa).
- INCAPSULANTE** Il circuito di celle è sottoposto a un processo di laminazione utilizzando:
  - ☑ PVB (Polivinil Butirale).
- POSTERIORE** La parte posteriore del modulo contiene un vetro temperato che fornisce protezione completa e sigilli contro agenti ambientali e isolamento elettrico.
- SCATOLA DI GIUNZIONE** La scatola di giunzione con IP67, è realizzato in plastica resistente alle alte temperature e terminali contenenti, morsetti di collegamento e by-pass diodi.
 

Questi moduli vengono forniti con cavi simmetrici di lunghezza, con una sezione rame diametro di 4 mm e una bassa resistenza di contatto, progettati per raggiungere le minime perdite di caduta di tensione.
- PRESTAZIONE** I nostri moduli soddisfano tutti i requisiti di sicurezza, di flessibilità, di doppio isolamento e di elevata resistenza ai raggi UV, e quindi sono ideali per l'uso in applicazioni esterne. La progettazione di questi moduli rende la loro integrazione in edifici sia industriali che residenziali (uno dei settori più emergenti nel mercato fotovoltaico) e altre infrastrutture, semplici ed estetiche.
- CONTROLLO DI QUALITÀ** Abbiamo con un controllo di qualità suddiviso in tre settori:
  - ☑ Ispezioni periodiche che ci permettono di garantire la qualità della materia prima.
  - ☑ Controllo di qualità del processo produttivo.
  - ☑ Controllo di qualità dei prodotti finiti, realizzato mediante ispezione e test di affidabilità e rendimento.
- GARANZIE** I nostri impianti di produzione sono stati preparati in conformità con le disposizioni delle norme:
  - ☑ ISO 9001, in termini di Sistemi di Qualità.
  - ☑ ISO 14001, in termini di Sistemi di Gestione Ambientale.
  - ☑ OHSAS 18001, in termini di Riguarda i Sistemi di Gestione Salute e Sicurezza.
- CERTIFICATI** I nostri moduli fotovoltaici sono certificati da laboratori riconosciuti a livello internazionale e sono prova del nostro rigoroso rispetto delle norme internazionali di sicurezza, rendimento a lungo termine e qualità in generale dei prodotti.



PRODUTTORE



SOLAR INNOVA GREEN TECHNOLOGY, S.L.

N.I.F.: ESB-54.627.278

Paseo de los Molinos, 12

03660 - NOVELDA (Alicante) SPAIN

T/F: +34965075767

E: info@solarinnova.net

W: www.solarinnova.net



MODULO FOTOVOLTAICO

Serie	BIPV-PAVIMENTO	Riferimento	SI-ESF-M-BIPV-FL-P156-28	Tipo	POLICRISTALLINI
-------	----------------	-------------	--------------------------	------	-----------------

CELLE FV

CARATTERISTICHE ELETTRICHE

Tipo	Monofacial		mc-Si
Potenza massima	[Pmpp]	Wp	4,72
Tensione alla potenza massima	[Vmpp]	V	0,55
Corrente alla potenza massima	[Impp]	A	8,58
Tensione di circuito aperto	[Voc]	V	0,65
Corrente di cortocircuito	[Isc]	A	9,15
Efficienza	[ηc]	%	19,21

CARATTERISTICHE MECCANICHE

Dimensione	mm	156,75 x 156,75 ±0,5
Spessore	μm	210 ±20
Anteriore	-	Rivestimento antiriflesso Si3N4
Posteriore	+	Alluminio (Al-BSF)

COEFFICIENTE DI TEMPERATURA

Tk Tensione	%/K	-0,36
Tk Corrente	%/K	0,07
Tk Potenza	%/K	-0,38

MODULI FV

CARATTERISTICHE ELETTRICHE

CONDIZIONI STC

Potenza massima	[Pmpp]	Wp	132	±3% (*)
Selezione della potenza	[Pmpp]	Wp	0/±5	
Tensione alla potenza massima	[Vmpp]	V	15,40	IEC 60904-1
Corrente alla potenza massima	[Impp]	A	8,58	IEC 60904-3
Tensione di circuito aperto	[Voc]	V	18,17	±3% (*)
Corrente di cortocircuito	[Isc]	A	9,15	±4% (*)
Tensione massima di sistema	[Vsyst]	V	1000	IEC / UL
Fusibile massimo in serie	[Icf]	A	20	
Efficienza	[ηm]	%	11,61	
Fattore di Forma	[FF]	%	79,48	

STC (Condizioni di Prova Standard): Irraggiamento: 1000 W/m2 + Temperatura della cella: 25° C + Massa d'aria: 1,5

\* (Considerando LID, l'intervallo di potenza dell'autorità di certificazione)

CONDIZIONI NMOT

Potenza massima	[Pmpp]	Wp	97	IEC 61215
Tensione alla potenza massima	[Vmpp]	V	14,02	
Corrente alla potenza massima	[Impp]	A	6,97	
Tensione di circuito aperto	[Voc]	V	16,61	
Corrente di cortocircuito	[Isc]	A	7,42	

NMOT (Temperatura Operativa Nominale delle Modulo): Irraggiamento: 800 W/m2 + Ambient Temperature: 20° C + Massa d'aria: 1,5 + Velocità del vento: 1 m/s

CARATTERISTICHE MECCANICHE

MODULO	LARGHEZZA (X)		ALTEZZA (Y)		AREA	POTENZA/AREA
Dimensione - Vetro-1	792	x	1437	mm	1,14 m2	116 Wp/m2
Dimensione - Vetro-2	792	x	1437	mm	1,14 m2	
CELLE						
Dimensione	156,75	x	156,75	mm	210 mm	0,02 m2
Distanza - Superiore			125	mm		
Distanza tra le Celle	15	x	15	mm		
Distanza - Sinistra	60	mm				
Distanza - Destra	60	mm				
Distanza - Inferiore			125	mm		
Quantità	4	x	7	=	28 jedicine	0,69 m2

COMPONENTI

MATERIALE	QUANTITÀ	SPESORE (Z)	DESCRIZIONE	DENSITÀ	PESO TOTALE
Vetro-1	1 unità	8 mm	Temperato	20,25 kg/m2	23,04 kg
Incapsulante	1 unità	0,76 mm	PVB	0,81 kg/m2	0,92 kg
Busbars	5 unità	1 mm	CuSn6	0,10 kg/m2	0,07 kg
PV Celle	28 units	0,21 mm	mc-Si	0,20 kg/m2	0,14 kg
Incapsulante	1 unità	0,76 mm	PVB	0,81 kg/m2	0,92 kg
Vetro-2	1 unità	8 mm	Temperato	20,25 kg/m2	23,04 kg
Scatola di Giunzione	1 unità	10 mm	Monopolar	0,10 kg/m2	0,10 kg
Diodi (By-pass)	2 unità			0,01 kg/m2	0,02 kg
Cavi (+/-)	2 unità	4 mm2	900 mm	0,10 kg/m2	0,20 kg
Connettori	2 unità	MC4-T4 tipo	PVC-IP67	0,05 kg/m2	0,10 kg
<b>TOTALE</b>		<b>17,73 mm</b>		<b>42,67 kg/m2</b>	<b>48,56 kg</b>

CARATTERISTICHE TERMICHE

COEFFICIENTE DI TEMPERATURA				POLICRISTALLINI
Coefficiente di temperatura corrente di corto circuito	α	[Isc]		0,0825 %/° C
Coefficiente di temperatura tensione di circuito aperto	β	[Voc]		-0,4049 %/° C
Coefficiente di temperatura de potenza massima	γ	[Pmpp]		-0,4336 %/° C
Coefficiente di temperatura corrente de potenza massima		[Impp]		0,1000 %/° C
Coefficiente di temperatura tensione de potenza massima		[Vmpp]		-0,3800 %/° C
Temperatura Operativa Nominale delle Modulo		[NMOT]		+ 47 ± 2 ° C

TOLLERANZE

Temperatura di lavoro	- 40 / + 85 °C	Dimensione del vetro	< ± 2,5 mm	EN 12543-5
Voltaggio de isolamento dielettrico	3000 V	Simmetria del vetro	< ± 3 mm	EN 12543-5
Umidità relativa	0 / 100 %	Distolleranza di singola stringa di cella	< ± 1 mm	EN 12543-6
Resistenza al vento	2400 Pa			IEC 61215
Capacità di carica meccanica	5400 Pa	Massima resistenza alla grandine	Ø 35 97 m/s	IEC 61215
Conduttività a terra	≤ 0.1 Ω	Resistenza	≥ 100 Ω	

CLASSIFICHE

Applicazione	A Classe	IEC 61730	Inquinamento	Grado	1	IEC 61730
Protezione elettrica	II Classe	IEC 61140	Materiali	Gruppo	I	IEC 61730
Resistenza al fuoco	A Classe	ANSI/UL 790	Sicurezza	Fattori	1.5	IEC 61730

ANTI SCIVOLO

DIN 51130	R12	DIN 51097	Classe	≥ 24°
UNE-ENV 12633	Rd > 45 Classe	3	ASTM C-1028	

PRODUTTORE



SOLAR INNOVA GREEN TECHNOLOGY, S.L.  
 N.I.F.: ESB-54.627.278  
 Paseo de los Molinos, 12  
 03660 - NOVELDA (Alicante) SPAIN

T/F: +34965075767  
 E: info@solarinnova.net  
 W: www.solarinnova.net



MODULO FOTOVOLTAICO

Serie BIPV-PAVIMENTO Riferimento SI-ESF-M-BIPV-FL-P156-28 Tipo POLICRISTALLINI

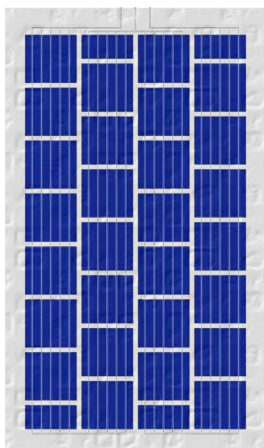
DISEGNO

SCATOLA DI GIUNZIONE

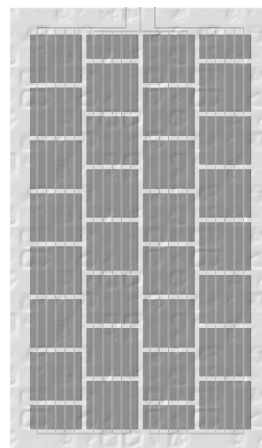
Posizione Anteriore - Posteriore ■ Confine - Asse (X) ■ Asse (Y) -

MODULO

ANTERIORE



POSTERIORE



LARGHEZZA (X) #jREF! mm

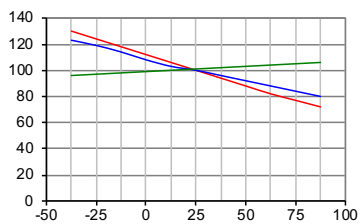
ALTEZZA (Y) #iREF! mm

RENDIMENTO

CELLE

TEMPERATURE

Temperatura seconda Isc, Voc e Pmax

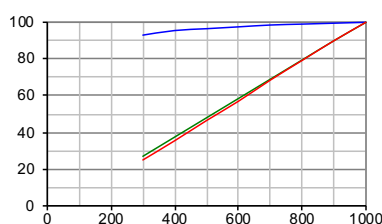


Temperatura della cella (°C)

--- Pmax --- Voc --- Isc

IRRAGGIAMENTO

Irradianza seconda Isc, Voc e Pmax (temperatura della cella: 25° C)



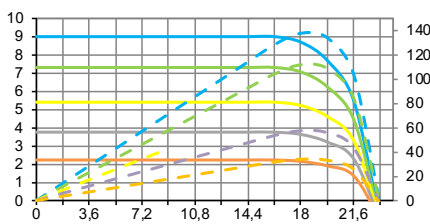
Irradianza (W/m2)

--- Voc --- Isc --- Pmax

MODULO

TEMPERATURE

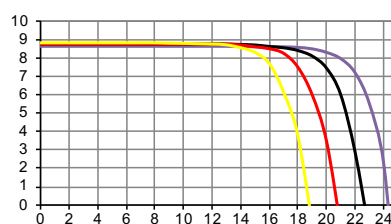
Prestazioni Elettriche (temperatura della cella: 25° C)



Tensione (V)

--- I-V 1000 W/m2	--- P-I 1000 W/m2
--- I-V 800 W/m2	--- P-I 800 W/m2
--- I-V 600 W/m2	--- P-I 600 W/m2
--- I-V 400 W/m2	--- P-I 400 W/m2
--- I-V 200 W/m2	--- P-I 200 W/m2

IV-IRRAGGIAMENTO



Tensione (V)

I-V (-25°C) I-V (0°C) I-V (+25°C) I-V (+50°C) I-V (+75°C)

SIMULATORE SOLARE

Classe AAA IEC 60904-9 Potenza incertezza di misura ± 3 %

MISURA ELETTRICA

STC CONDITIONS		NMOT CONDITIONS	
Irraggiamento	1000 W/m2	Irraggiamento	800 W/m2 IEC 61215
Temperatura della cella	25 °C	Ambient temperature	20 °C
Massa d'aria	1,5	Massa d'aria	1,5 ASTM G173-03
		Velocità del vento	1 m/s

PRODUTTORE



SOLAR INNOVA GREEN TECHNOLOGY, S.L.

N.I.F.: ESB-54.627.278

Paseo de los Molinos, 12

03660 - NOVELDA (Alicante) SPAIN

T/F: +34965075767

E: info@solarinnova.net

W: www.solarinnova.net

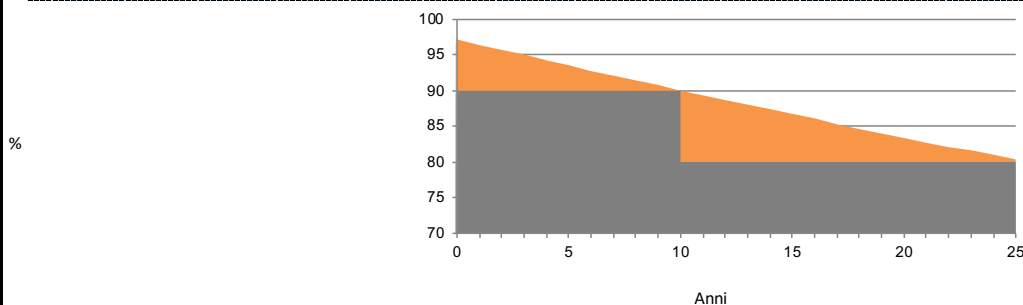


MODULO FOTOVOLTAICO

Serie BIPV-PAVIMENTO Riferimento SI-ESF-M-BIPV-FL-P156-28 Tipo POLICRISTALLINI

GARANZIE STANDARD

GARANZIA LINEARE SULLE PRESTAZIONI



Defetti di fabbricazione	12 anni.			
Rendimento	90 %	della potenza nominale dopo	12	anni di funzionamento,
	80 %	della potenza nominale dopo	25	anni di funzionamento.
Durata	> 30 anni.			

INFORMAZIONI AMBIENTALI

Picco di Ore Solari	6 giorno	kWh			
Tasso di Irraggiamento	1000 W/ m2	Coal	Petrol/Gas	Combined	
Energia generata	0,79 kWh/ giorno	1	0,961	0,828	0,372 kg/CO2
	24 kWh/ mese	Evitare le emissioni di CO2			
	289 kWh/ anno	giorno	0,76	0,66	0,29 kg/CO2
		mese	22,86	19,70	8,85 kg/CO2
		anno	278,14	239,64	107,67 kg/CO2

CERTIFICATI

ISO 9001	Sistemi di Gestione della Qualità.
ISO 14001	Sistemi di Gestione Ambientale.
OHSAS 18001	Sistemi di gestione della salute e della sicurezza sul lavoro.
CE	Direttiva 2014/35/UE del Parlamento europeo e del Consiglio, del 26 febbraio 2014, concernente l'armonizzazione delle legislazioni degli Stati membri relative alla messa a disposizione sul mercato del materiale elettrico destinato a essere adoperato entro taluni limiti di tensione.
CEI EN 61215	Moduli fotovoltaici in silicio cristallino per applicazioni terrestri. Qualifica del progetto e omologazione del tipo.
CEI EN 61730-1	Qualificazione per la sicurezza dei moduli fotovoltaici. Prescrizioni per la sicurezza.
CEI EN 61730-2	Qualificazione per la sicurezza dei moduli fotovoltaici. Prescrizioni per la sicurezza.
CEI EN 61701	Test di resistenza alla corrosione da nebbia salina.
CEI EN 62716	Test di resistenza ai vapori di Ammoniaca.
CEI EN 62790	Scatole di giunzione per moduli fotovoltaici - Requisiti di sicurezza e prove.
CEI EN 62804-1	Moduli fotovoltaici (PV) - Metodi di prova per il rilevamento del degrado indotto da potenziale. Parte 1: Silicio cristallino.
CEI EN 62852	Connettori per applicazione CC negli impianti fotovoltaici - Requisiti di sicurezza e test.
UL 1703	Standard per moduli e pannelli fotovoltaici a lastra piana.



IMBALLAGGIO

CONTAINER 20'			CONTAINER 40'HQ		
PANELS X PALLET	PALLETS	TOTAL	PANELS X PALLET	PALLETS	TOTAL
-	-	-	26	22	572

IEC 62759-1 Moduli fotovoltaici (PV) - Test di trasporto - Parte 1: Trasporto e spedizione di unità di pacchetto di moduli.

EXPORT INFORMATION

Codice HS 85414020 Codice TARIC 8541409021

COMMENTI

AVVISO

Le specifiche ed i dati tecnici possono essere soggetti a possibili variazioni senza preavviso.  
Questa scheda tecnica soddisfa i requisiti della Normativa EN 50380:2018.