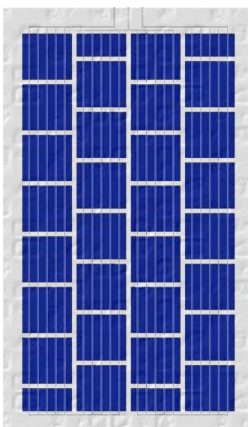
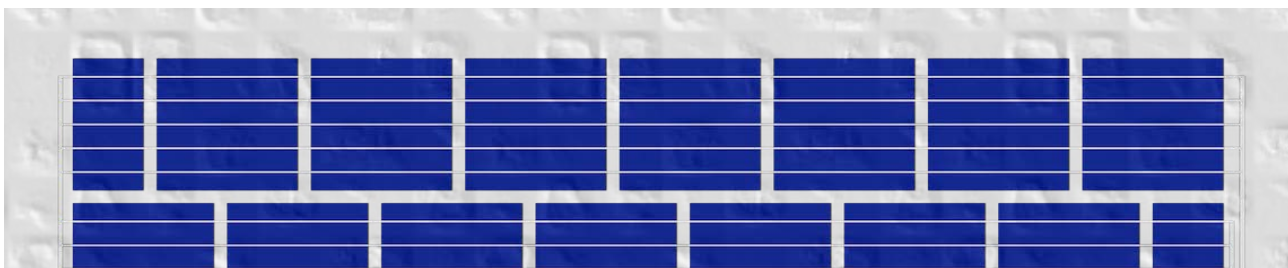




## FOTONAPONSKI MODUL

Niz BIPV-PLOČNIK Upućivanje SI-ESF-M-BIPV-FL-P156-28 Tip POLIKRISTALNI

## UVOD



## MATERIJAL

Solar Innova koristi najnovije materijale za proizvodnju fotonaponskih modula.

## USE

Naši moduli su idealni za sve aplikacije koje upotrebljavaju fotoelektrični učinak kao čistu izvor energije zbog svoje minimalne kemijskog zagađenja i bez buke.

## PREDNJA

Na prednjoj strani modula sadrži kaljenog stakla s:

- Visokim transmittivnosti.
- Niske refleksije.
- Niskog sadržaja željeza.

## ČELIJA

Ovi solarni paneli sastavljeni visoko učinkovitih polikristalnih silicijskih ćelija (ćelije su proizvedene od jednog kristala silicija visoke čistoće), a služe za pretvaranje energije sunčeva zračenja u električnu energiju.

Svaka ćelija je električki ispitana radi optimiziranja učinkovitosti solarnog panela.

Njegove su performanse izvrsne u cijelom rasponu svjetlosnog spektra, s posebno visokim iskorištenjem u situacijama pri slabom svjetlu ili oblačnosti od izravne sunčeve svjetlosti (difuzno zračenje).

## OVITAK

Solarne ćelije su laminirane koristeći:

- PVB (Polivinil Butiral).

## STRAŽNJA

Stražnja strana modula sadrži kaljeno staklo što pruža potpunu zaštitu od vremenskog utjecaja i električki je izolirana.

## RAZVODNA KUTIJA

Razvodne kutije s IP67, izrađen je od visoke temperature otpornih plastike i terminala koji sadrže, stezaljkama i bypass diode.

Ovi moduli su dobili sa simetričnim kabelima duljine, promjera bakra presjeka od 4 mm i vrlo niske kontaktnog otpora, dizajniran kako bi se postigla minimalni gubici pada napona.

## IZVOĐENJE

Naši moduli zadovoljavaju sve sigurnosne zahtjeve ne samo fleksibilnost, ali i dvostruka izolacija i visoka otpornost na UV zrake, svi su pogodni za upotrebu u vanjsku primjenu.

## KONTROLA KVALITETE

Kontrola kvalitete podijeljena je na tri elementa:

- Kontinuirana kontrola omogućuje nam jamstvo kvalitete sirovinskog materijala.
- Kontrola kvalitete proizvodnog procesa.
- Kontrola kvalitete završnog proizvoda (kontrola i testiranje pouzdanosti i učinkovitosti).

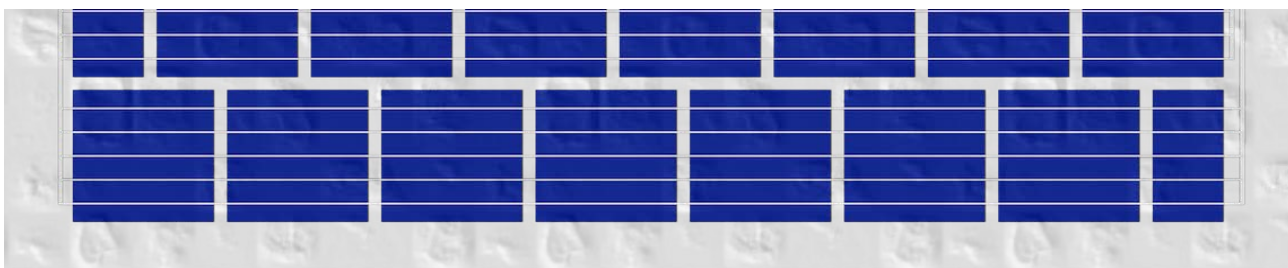
## JAMSTVA

Naši proizvodni pogoni rade prema standardima:

- ISO 9001, sustava upravljanja kvalitetom.
- ISO 14001, učinkoviti sustav upravljanja okolišem.
- OHSAS 18001, upravljanje zaštitom zdravlja i sigurnosti na radu.

## CERTIFIKATI

Naši solarni paneli imaju svjedodžbe međunarodno priznatih laboratorija i dokaz strogog pridržavanja međunarodnih sigurnosnih standarda, dugotrajne učinkovitosti te sveukupne kvalitete proizvoda.



## PROIZVOĐAČ



SOLAR INNOVA GREEN TECHNOLOGY, S.L.

N.I.F.: ESB-54.627.278

Paseo de los Molinos, 12

03660 - NOVELDA (Alicante) SPAIN

T/F: +34965075767

E: info@solarinnova.net

W: www.solarinnova.net



## FOTONAPONSKI MODUL

Niz	BIPV-PLOČNIK	Upućivanje	SI-ESF-M-BIPV-FL-P156-28	Tip	POLIKRISTALNI
<b>ČELIJE</b>					
Tip	Monofacial			mc-Si	
Maksimalna snaga	[Pmpp]	Wp		4,72	
Napon pri maksimalnoj snazi	[Vmpp]	V		0,55	
Struja pri maksimalnoj snazi	[Impp]	A		8,58	
Napon praznog hoda	[Voc]	V		0,65	
Struja kratkog spoja	[Isc]	A		9,15	
Efikasnost	[ηc]	%		19,21	
<b>MEHANIČKE KARAKTERISTIKE</b>			<b>TEMPERATURNI KOEFICIJENT</b>		
Veličina	mm	156,75 x 156,75 ±0,5	Tk Napon	%/K	-0,36
Debljina	μm	210 ±20	Tk Struja	%/K	0,07
Ispred	[-]	Anti-refleksni premaz Si3N4	Tk Snaga	%/K	-0,38
Ileđa	[+]	Aluminijsko (Al-BSF)			

## SOLARNI MODUL

## ELEKTRIČNE KARAKTERISTIKE

## STC UVJETI

Maksimalna snaga	[Pmpp]	Wp	132	±3% (*)
Izbor snaga	[Pmpp]	Wp	0/±5	
Napon pri maksimalnoj snazi	[Vmpp]	V	15,40	IEC 60904-1
Struja pri maksimalnoj snazi	[Impp]	A	8,58	IEC 60904-3
Napon praznog hoda	[Voc]	V	18,17	±3% (*)
Struja kratkog spoja	[Isc]	A	9,15	±4% (*)
Maksimalan napon sustava	[V <sub>sys</sub> ]	V	1000	IEC / UL
Maksimalan serijski osigurač	[Icf]	A	20	
Efikasnost	[η <sub>m</sub> ]	%	11,61	
Efikasnost	[FF]	%	79,48	
STC (Standardni Uvjeti Ispitivanja): Ozračenje: 1000 W/m <sup>2</sup> + Temperatura ćelije: 25° C + Masa zraka: 1,5 * (Uzimajući u obzir LID, raspon snage tijela za ovjeravanje)				

## NMOT UVJETI

Maksimalna snaga	[Pmpp]	Wp	97	IEC 61215
Napon pri maksimalnoj snazi	[Vmpp]	V	14,02	
Struja pri maksimalnoj snazi	[Impp]	A	6,97	
Napon praznog hoda	[Voc]	V	16,61	
Struja kratkog spoja	[Isc]	A	7,42	
NMOT (Nominalna Radna Temperatura Modula): Ozračenje: 800 W/m <sup>2</sup> + Ambijentalna temperatura: 20° C + Masa zraka: 1.5 + Brzina vjetra: 1 m/s				

## MEHANIČKE KARAKTERISTIKE

MODUL	ŠIRINA (X)		VISINA (Y)	AREA	SNAGA/AREA
Veličina - Staklo-1	792	x	1437	1,14 m <sup>2</sup>	116 Wp/m <sup>2</sup>
Veličina - Staklo-2	792	x	1437	1,14 m <sup>2</sup>	
<b>ČELIJE</b>					
Veličina	156,75	x	156,75	0,02 m <sup>2</sup>	
Udaljenost - Gornja			125		
Udaljenost između ćelija	15	x	15		
Udaljenost - Uljevo	60				
Udaljenost - Desno	60				
Udaljenost - Dno			125		
Količina	4	x	7	= 28 jedinice	0,69 m <sup>2</sup>

## KOMPONENTE

MATERIJAL	KOLIČINA	DEBLJINA (Z)	OPIS	GUSTOĆA	TOTALNA TEZINA
Staklo-1	1 jedinice	8 mm	Kaljeno	20,25 kg/m <sup>2</sup>	23,04 kg
Ovitak	1 jedinice	0,76 mm	PVB	0,81 kg/m <sup>2</sup>	0,92 kg
Busbars	5 jedinice	1 mm	CuSn6	0,10 kg/m <sup>2</sup>	0,07 kg
Ćelije	28 jedinice	0,21 mm	mc-Si	0,20 kg/m <sup>2</sup>	0,14 kg
Ovitak	1 jedinice	0,76 mm	PVB	0,81 kg/m <sup>2</sup>	0,92 kg
Staklo-2	1 jedinice	8 mm	Kaljeno	20,25 kg/m <sup>2</sup>	23,04 kg
Priključna kutija	1 jedinice	10 mm	Monopolar	0,10 kg/m <sup>2</sup>	0,10 kg
Diode (By-pass)	2 jedinice			0,01 kg/m <sup>2</sup>	0,02 kg
Kablovi (+/-)	2 jedinice	4 mm <sup>2</sup>	900 mm	0,10 kg/m <sup>2</sup>	0,20 kg
Konektori	2 jedinice	MC4-T4 tip	PVC-IP67	0,05 kg/m <sup>2</sup>	0,10 kg
<b>TOTAL</b>		<b>17,73 mm</b>		<b>42,67 kg/m<sup>2</sup></b>	<b>48,56 kg</b>

## TERMIČKE KARAKTERISTIKE

TEMPERATURNI KOEFICIJENT			POLIKRISTALNI
Temperaturni koeficijent struje kratkog spoja	α	[Isc]	0,0825 %/°C
Temperaturni koeficijent napona otvorenog kruga	β	[Voc]	-0,4049 %/°C
Temperaturni koeficijent maksimalne snage	γ	[Pmpp]	-0,4336 %/°C
Temperaturni koeficijent struje pri maksimalne snage		[Impp]	-0,1000 %/°C
Temperaturni koeficijent napona pri maksimalne snage		[Vmpp]	-0,3800 %/°C
Nominalna Radna Temperatura Modula		[NMOT]	+ 47 ± 2 °C

## TOLERANCIA

Radna temperatura	- 40 / + 85 °C	Dimenzija stakla	< ± 2,5 mm	EN 12543-5
Napon dielektričkog izolatora	3000 V	Tolerancija staklene simetrije	< ± 3 mm	EN 12543-5
Relativna vlažnost	0 / 100 %	Odstupanje od jednog niza ćelija	< ± 1 mm	EN 12543-6
Opterećenje vjetra	2400 Pa			IEC 61215
Mehaničko opterećenje	5400 Pa			IEC 61215
Vodljivost na zemlji	≤ 0.1 Ω	Maksimalna otpornost na tuču	Ø 35	97 m/s IEC 61215
		Otpornost	≥ 100 Ω	

## KLASIFIKACIJA

Primjena	A Klasa	IEC 61730	Onečišćenja	Stupanj	1	IEC 61730
Električna zaštita	II Klasa	IEC 61140 IEC 61730	Materijala	Skupina	I	IEC 61730
Vatrootpornost	A Klasa	ANSI/UL 790 IEC 61730	Sigurnosti	Faktori	1.5	IEC 61730

## PROTIV KLIZANJA

DIN 51130	R12	DIN 51097	Klasa	≥ 24°
UNE-ENV 12633	Rd > 45 Klasa	3	ASTM C-1028	

PROIZVOĐAČ



SOLAR INNOVA GREEN TECHNOLOGY, S.L.  
 N.I.F.: ESB-54.627.278  
 Paseo de los Molinos, 12  
 03660 - NOVELDA (Alicante) SPAIN

T/F: +34965075767  
 E: info@solarinnova.net  
 W: www.solarinnova.net



FOTONAPONSKI MODUL

Niz BIPV-PLOČNIK Upućivanje SI-ESF-M-BIPV-FL-P156-28 Tip POLIKRISTALNI

CRTANJE

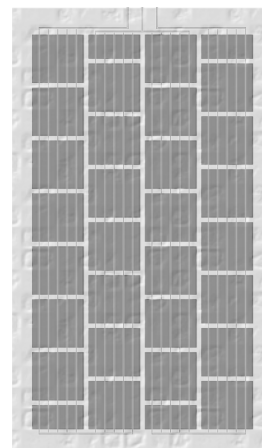
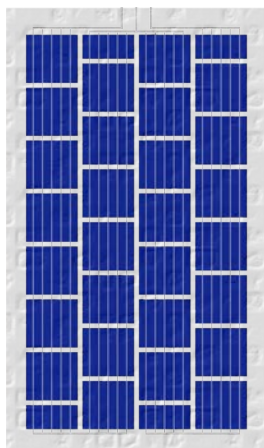
PRIKLJUČNA KUTIJA

Položaj Prednja - Stražnji ■ Granica - Os (X) ■ Os (Y) -

MODUL

PREDNJA

NATRAG



ŠIRINA (X) 792 mm

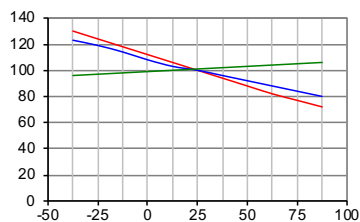
VISINA (Y) 1437 mm

IZVOĐENJE

ČELIJE

TEMPERATURA

Temperatura ovisno o I<sub>sc</sub>, Voc i P<sub>max</sub>

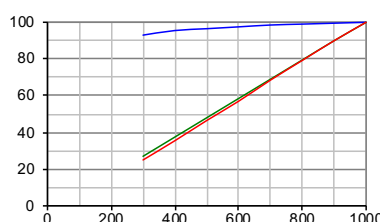


Temperatura ćelija (°C)

--- P<sub>max</sub> --- Voc --- I<sub>sc</sub>

ZRAČENJE

Zračenje ovisno o I<sub>sc</sub>, Voc i P<sub>max</sub>  
(temperatura ćelija: 25° C)



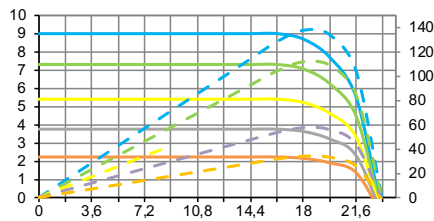
Zračenje (W/m²)

--- Voc --- I<sub>sc</sub> --- P<sub>max</sub>

MODULE

TEMPERATURA

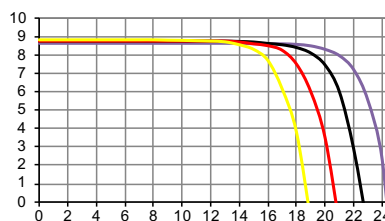
Električna izvedba  
(temperatura ćelija: 25° C)



Napon (V)

--- I-V 1000 W/m<sup>2</sup> --- P-I 1000 W/m<sup>2</sup>  
 --- I-V 800 W/m<sup>2</sup> --- P-I 800 W/m<sup>2</sup>  
 --- I-V 600 W/m<sup>2</sup> --- P-I 600 W/m<sup>2</sup>  
 --- I-V 400 W/m<sup>2</sup> --- P-I 400 W/m<sup>2</sup>  
 --- I-V 200 W/m<sup>2</sup> --- P-I 200 W/m<sup>2</sup>

IV-ZRAČENJE



Napon (V)

I-V (-25°C) I-V (0°C) I-V (+25°C) I-V (+50°C) I-V (+75°C)

SOLARNIM SIMULATOR

Razred AAA IEC 60904-9 Snaga mjerna nesigurnost u roku ± 3 %

MISURE

STC UVJETI

NMOT UVJETI

Ozračenje	1000 W/m <sup>2</sup>	IEC 60904-1	Ozračenje	800 W/m <sup>2</sup>	IEC 61215
Temperatura ćelije	25 °C	IEC 60904-3	Ambijentalna temperatura	20 °C	
Masa zraka	1,5	ASTM G173 ASTM 1036	Masa zraka	1,5	ASTM G173-03
			Brzina vjetra	1 m/s	

PROIZVOĐAČ



SOLAR INNOVA GREEN TECHNOLOGY, S.L.

N.I.F.: ESB-54.627.278

Paseo de los Molinos, 12

03660 - NOVELDA (Alicante) SPAIN

T/F: +34965075767

E: info@solarinnova.net

W: www.solarinnova.net

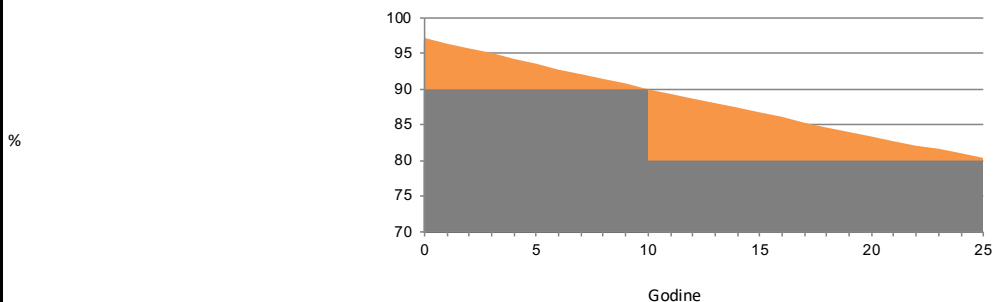


FOTONAPONSKI MODUL

Niz BIPV-PLOČNIK Upućivanje SI-ESF-M-BIPV-FL-P156-28 Tip POLIKRISTALNI

STANDARDNI JAMSTVA

LINEARNI JAMSTVO IZVRŠITELJA



Proizvodne mane	12 godine.			
Učinkovitost	90 %	nazivne snage nakon	12	godine rada,
	80 %	nazivne snage nakon	25	godine rada.
Životni vijek	> 30 godine.			

INFORMACIJE O OKOLIŠU

Vrhunac Solarnog Sata	6 dan	kWh	Ugljen	Benzinac/Plin	Kombinirana
Srednje Ozračenje	1000 W/ m2		1	0,961	0,828
Generirana energija	0,79 kWh/ dan	Izbjegavaju emisiju CO2		0,76	0,66
	24 kWh/ mjesec			22,86	19,70
	289 kWh/ godine			278,14	239,64
					107,67 kg/CO2

CERTIFIKATI

ISO 9001	Sustavi upravljanja kvalitetom.
ISO 14001	Sustavi upravljanja okolišem.
OHSAS 18001	Sustavi upravljanja zdravljem i sigurnošću na radu.
CE	Direktive 2014/35/EU Europskog parlamenta i Vijeća o usklađivanju zakonodavstva država članica u odnosu na stavljanje na raspolaganje na tržištu električne opreme namijenjene za uporabu unutar određenih naponskih granica.
BAS-EN IEC 61215	Zemaljski fotonaponski (PV) moduli - Kvalifikacije za dizajn i odobrenje tipa.
BAS-EN IEC 61730-1	Određivanje sigurnosnih karakteristika fotonaponskih modula - Dio 1: Konstrukcioni zahtjevi.
BAS-EN IEC 61730-2	Određivanje sigurnosnih karakteristika fotonaponskih modula - Dio 2: Zahtjevi za ispitivanje.
BAS-EN IEC 61701	Ispitivanje fotonaponskih (PV) modula na koroziju od slane izmaglice.
BAS-EN IEC 62716	Fotonaponski moduli (PV) - Ispitivanje pojave korozije izazvane amonijakom.
BAS-EN IEC 62790	Razvodne kutije za fotonaponske module - Sigurnosni zahtjevi i ispitivanja.
BAS-EN IEC 62804-1	Fotonaponski (PV) moduli - Ispitne metode za detekciju potencijalno izazvane degradacije. Dio 1: Kristalni silicij.
BAS-EN IEC 62852	Konektori za DC-primjenu u fotonaponskim sustavima - Sigurnosni zahtjevi i ispitivanje.
UL 1703	Standardno za jedno naponski fotonaponski modul i ploče.



PAKIRANJE

KONTAINER 20'			KONTAINER 40'HQ		
PANELS X PALLET	PALLETS	TOTAL	PANELS X PALLET	PALLETS	TOTAL
-	-	-	26	22	572

IEC 62759-1 Photovoltaic (PV) modules - Transportation testing - Part 1: Transportation and shipping of module package units.

EXPORT INFORMATION

HS kod	85414020	TARIC kod	8541409021
--------	----------	-----------	------------

KOMENTARI

OBAVIJEST

Specifikacija i tehničke karakteristike mogu se mijenjati bez prethodne obavijesti.  
Ovaj obrazac prilagođen je zahtjevima standarda EN 50380:2018.