



SOLAR INNOVA GREEN TECHNOLOGY, S.L.

N.I.F.: ESB-54.627.278

Paseo de los Molinos, 12

03660 - NOVELDA (Alicante) SPAIN

T/F: +34965075767

E: info@solarinnova.net

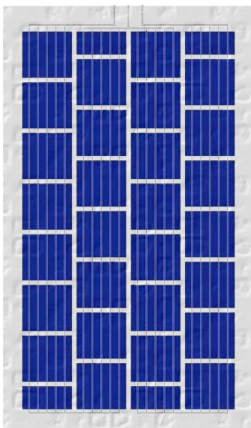
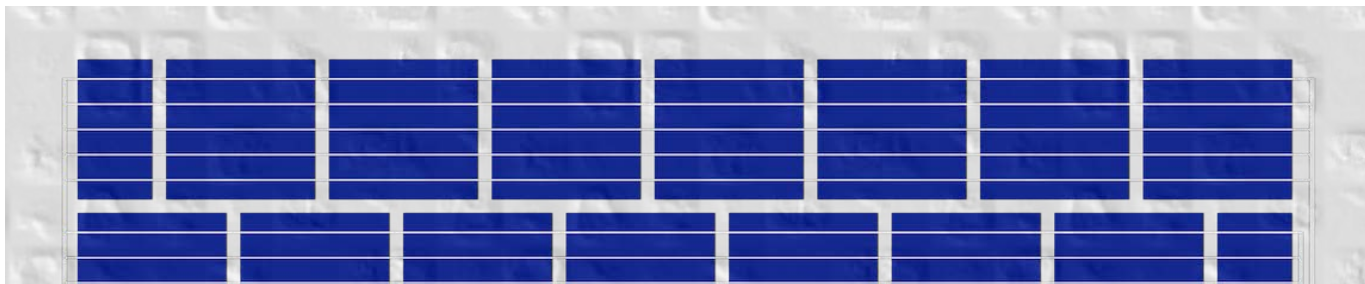
W: www.solarinnova.net



MODULO FOTOVOLTAICO

Serie	BIPV-PAVIMENTO	Referencia	SI-ESF-M-BIPV-FL-P156-28	Tipo	POLICRISTALINO
-------	----------------	------------	--------------------------	------	----------------

INTRODUCCION

**MATERIALES**

Solar Innova utiliza materiales de última generación para fabricar sus módulos fotovoltaicos.

USO

Nuestros módulos son ideales para cualquier tipo de aplicación que utilice el efecto fotoeléctrico como fuente de energía limpia, debido a su mínima polución química y nula contaminación acústica.

PARTE FRONTAL

La parte frontal del módulo contiene un vidrio solar templado con:

- ☑ Alta transmisividad.
- ☑ Baja reflectividad.
- ☑ Bajo contenido en hierro.

CÉLULAS FV

Estos módulos fotovoltaicos utilizan células de silicio policristalino de alta eficiencia (las células están hechas de varios cristales de silicio de muy alta pureza) para transformar la energía de la radiación solar en energía eléctrica de corriente continua.

Cada célula es clasificada eléctricamente para optimizar el comportamiento del módulo.

Su rendimiento es excelente en todo el rango del espectro de luz, con rendimientos particularmente altos en situaciones de poca luz o nubosidad a la luz solar directa (radiación difusa).

ENCAPSULANTE

El circuito de células se lamina utilizando:

- ☑ PVB (Butiral de Polivinilo).

PARTE TRASERA

La parte posterior contiene un vidrio templado que proporciona una completa protección y sellado frente a los agentes ambientales y aislamiento eléctrico.

CAJA DE CONEXIONES

La caja de conexiones con IP67, está fabricada con plásticos resistentes a altas temperaturas y contienen terminales, terminales de conexión y diodos de by-pass.

Estos módulos se suministran con cables simétricos en longitud, con un diámetro con sección de cobre de 4 mm y una resistencia de contacto muy baja, diseñados para lograr las mínimas pérdidas por caída de tensión.

RENDIMIENTO

Nuestros módulos cumplen con todos los requerimientos de seguridad, tanto de flexibilidad, como de doble aislamiento, o alta resistencia a los rayos UV, por todo ello son idóneos para su uso en aplicaciones de intemperie.

CONTROLES DE CALIDAD

Contamos con un control de calidad dividido en tres elementos:

- ☑ Inspecciones periódicas que nos permiten garantizar la calidad de la materia prima.
- ☑ Control de calidad dentro del proceso sobre nuestros procedimientos de fabricación.
- ☑ Control de calidad de los productos terminados, que realizamos mediante inspecciones y test de fiabilidad y de rendimiento.

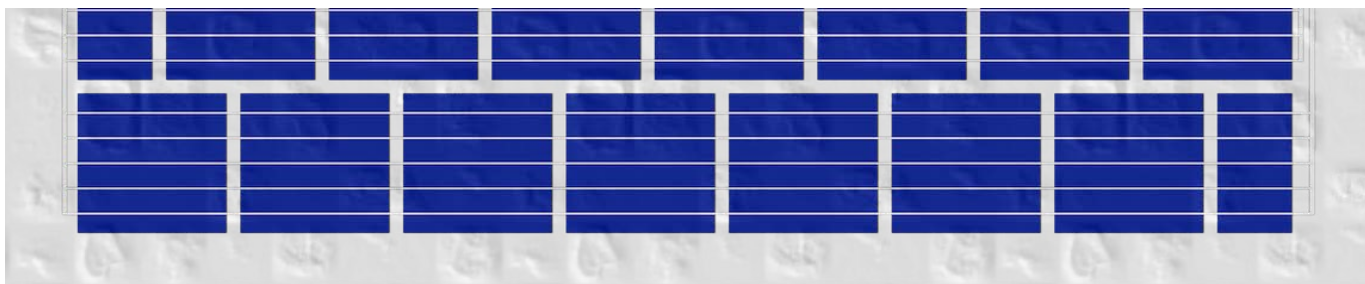
FABRICACION

Nuestras plantas de producción han sido preparadas de acuerdo con lo dispuesto por las Normas:

- ☑ ISO 9001, en cuanto a Sistemas de Calidad y Gestiones.
- ☑ ISO 14001, en cuanto a Sistemas de Gestión Ambiental.
- ☑ OHSAS 18001, en cuanto a Sistemas de Gestión de Salud y Seguridad Laboral.

CERTIFICADOS

Nuestros módulos fotovoltaicos han sido certificados por Laboratorios de reconocido prestigio internacional y son prueba de nuestra estricta observancia de las normas internacionales de seguridad, rendimiento a largo plazo y calidad general de los productos.



FABRICANTE



SOLAR INNOVA GREEN TECHNOLOGY, S.L.

N.I.F.: ESB-54.627.278

Paseo de los Molinos, 12

03660 - NOVELDA (Alicante) SPAIN

T/F: +34965075767

E: info@solarinnova.net

W: www.solarinnova.net



MÓDULO FOTOVOLTAICO

Serie	BIPV-PAVIMENTO	Referencia	SI-ESF-M-BIPV-FL-P156-28	Tipo	POLICRISTALINO
-------	----------------	------------	--------------------------	------	----------------

CELULAS FV

CARACTERÍSTICAS ELÉCTRICAS

Tipo	Monofacial		mc-Si
Potencia máxima	[Pmpp]	Wp	4,72
Tensión de máxima potencia	[Vmpp]	V	0,55
Corriente de máxima potencia	[Impp]	A	8,58
Tensión de circuito abierto	[Voc]	V	0,65
Corriente de cortocircuito	[Isc]	A	9,15
Eficiencia	[ηc]	%	19,21

CARACTERÍSTICAS MECÁNICAS

Tamaño	mm	156,75 x 156,75 ±0,5	Tk Tensión	%/K	-0,36
Grosor	μm	210 ±20	Tk Corriente	%/K	0,07
Frontal	-]	Revestimiento antirreflectante Si3N4	Tk Potencia	%/K	-0,38
Trasera	[+]	Aluminio (Al-BSF)			

COEFICIENTES DE TEMPERATURA

MÓDULOS FOTOVOLTAICOS

CARACTERÍSTICAS ELÉCTRICAS

CONDICIONES STC

Potencia máxima	[Pmpp]	Wp	132	±3% (*)
Selección de potencia	[Pmpp]	Wp	0/±5	
Tensión de máxima potencia	[Vmpp]	V	15,40	IEC 60904-1
Corriente de máxima potencia	[Impp]	A	8,58	IEC 60904-3
Tensión de circuito abierto	[Voc]	V	18,17	±3% (*)
Corriente de cortocircuito	[Isc]	A	9,15	±4% (*)
Tensión máxima del sistema	[Vsyst]	V	1000	IEC / UL
Fusible máximo en serie	[Icf]	A	20	
Eficiencia	[ηm]	%	11,61	
Factor de Forma	[FF]	%	79,48	

STC (Condiciones de Ensayo Estándar): Irradiancia: 1000 W/m2 + Temperatura de la célula: 25° C + Masa del aire: 1,5

* (Considerando LID, el rango de potencia de la autoridad de certificación)

CONDICIONES NMOT

Potencia máxima	[Pmpp]	Wp	97	IEC 61215
Tensión de máxima potencia	[Vmpp]	V	14,02	
Corriente de máxima potencia	[Impp]	A	6,97	
Tensión de circuito abierto	[Voc]	V	16,61	
Corriente de cortocircuito	[Isc]	A	7,42	

NMOT (Temperatura de Operación Nominal del Módulo): Irradiancia: 800 W/m2 + Temperatura ambiente: 20° C + Masa del aire: 1.5 + Velocidad del aire: 1 m/s

CARACTERÍSTICAS MECÁNICAS

PANEL	ANCHURA (X)		ALTURA (Y)		AREA	POTENCIA/AREA
Tamaño - Vidrio-1	792	x	1437	mm	1,14 m2	116 Wp/m2
Tamaño - Vidrio-2	792	x	1437	mm	1,14 m2	
CELULAS						
Tamaño	156,75	x	156,75	mm	210 mm	0,02 m2
Distancia - Superior			125	mm		
Distancia entre Células	15	x	15	mm		
Distancia - Izquierda	60	mm				
Distancia - Derecha	60	mm				
Distancia - Inferior			125	mm		
Cantidad	4	x	7	=	28 unidades	0,69 m2

COMPONENTES

MATERIAL	CANTIDAD	GROSOR (Z)	DESCRIPCION	DENSIDAD	PESO TOTAL
Vidrio-1	1 uds	8 mm	Templado	20,25 kg/m2	23,04 kg
Encapsulante	1 uds	0,76 mm	PVB	0,81 kg/m2	0,92 kg
Busbars	5 uds	1 mm	CuSn6	0,10 kg/m2	0,07 kg
Células FV	28 uds	0,21 mm	mc-Si	0,20 kg/m2	0,14 kg
Encapsulante	1 uds	0,76 mm	PVB	0,81 kg/m2	0,92 kg
Vidrio-2	1 uds	8 mm	Tempered	20,25 kg/m2	23,04 kg
Caja de Conexiones	1 uds	10 mm	Monopolar	0,10 kg/m2	0,10 kg
Diodos (By-pass)	2 uds			0,01 kg/m2	0,02 kg
Cables (+/-)	2 uds	4 mm2	900 mm	0,10 kg/m2	0,20 kg
Conectores	2 uds	MC4-T4 type	PVC-IP67	0,05 kg/m2	0,10 kg
TOTAL		17,73 mm		42,67 kg/m2	48,56 kg

CARACTERÍSTICAS TÉRMICAS

COEFICIENTES DE TEMPERATURA			POLICRISTALINOS	
Coefficiente de temperatura corriente de corto circuito	α	[Isc]		0,0825 %/° C
Coefficiente de temperatura tensión de circuito abierto	β	[Voc]		-0,4049 %/° C
Coefficiente de temperatura de máxima potencia	γ	[Pmpp]		-0,4336 %/° C
Coefficiente de temperatura corriente de máxima potencia		[Impp]		0,1000 %/° C
Coefficiente de temperatura tensión de máxima potencia		[Vmpp]		-0,3800 %/° C
Temperatura de Operación Nominal del Módulo		[NMOT]		+ 47 ± 2 ° C

TOLERANCIAS

Temperatura de trabajo	- 40 / + 85 °C	Dimensiones del vidrio	< ± 2,5 mm	EN 12543-5
Tensión aislamiento dieléctrico	3000 V	Simetría del vidrio	< ± 3 mm	EN 12543-5
Humedad relativa	0 / 100 %	Distorsión en cadena de células	< ± 1 mm	EN 12543-6
Carga máxima al viento	2400 Pa			IEC 61215
Carga máxima a nieve	5400 Pa	Resistencia máxima al granizo	Ø 35	97 m/s IEC 61215
Conductividad a tierra	≤ 0.1 Ω	Resistencia	≥ 100 Ω	

CLASIFICACIÓN

Aplicación	A Clase	IEC 61730	Contaminación	Grado	1	IEC 61730
Seguridad eléctrica	II Clase	IEC 61140 IEC 61730	Materiales	Grupo	1	IEC 61730
Resistencia al fuego	A Clase	ANSI/UL 790 IEC 61730	Seguridad	Factor	1.5	IEC 61730

ANTIDESLIZAMIENTO

DIN 51130	R12	DIN 51097	Clase	≥ 24°
UNE-ENV 12633	Rd > 45 Clase	3	ASTM C-1028	

FABRICANTE



SOLAR INNOVA GREEN TECHNOLOGY, S.L.

N.I.F.: ESB-54.627.278

Paseo de los Molinos, 12

03660 - NOVELDA (Alicante) SPAIN

T/F: +34965075767

E: info@solarinnova.net

W: www.solarinnova.net



MODULO FOTOVOLTAICO

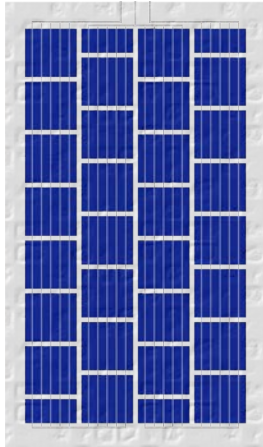
Serie BIPV-PAVIMENTO Referencia SI-ESF-M-BIPV-FL-P156-28 Tipo POLICRISTALINO

ESQUEMAS

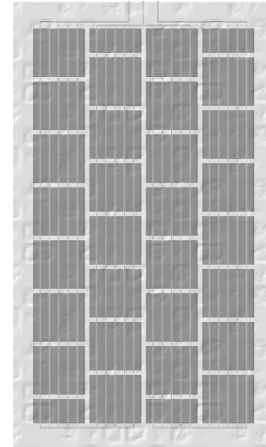
CAJA DE CONEXIONES

Posición Frontal - Trasera Borde Eje (X) Eje (Y)

DELANTE



DETRAS



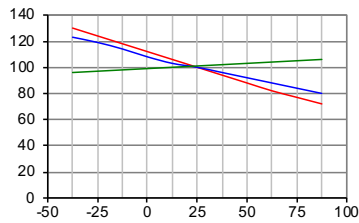
ANCHURA (X) 792 mm

ALTURA (Y) 1437 mm

RENDIMIENTO CELULAS

TEMPERATURA

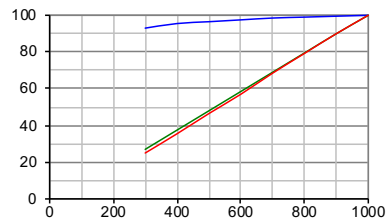
Temperatura dependiendo de Isc, Voc y Pmax



Temperatura de la célula (°C)
--- Pmax --- Voc --- Isc

IRRADIANCIA

Irradiancia dependiendo de Isc, Voc y Pmax (temperatura de la célula: 25° C)

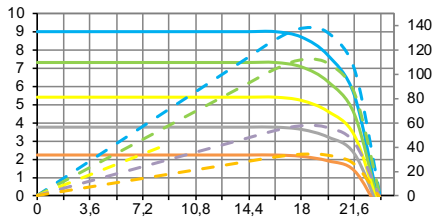


Irradiancia (W/m2)
--- Voc --- Isc --- Pmax

PANELES

TEMPERATURA

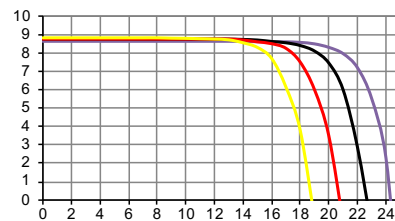
Rendimiento eléctrico (temperatura de la célula: 25° C)



Voltaje (V)

--- I-V 1000 W/m2	--- P-I 1000 W/m2
--- I-V 800 W/m2	--- P-I 800 W/m2
--- I-V 600 W/m2	--- P-I 600 W/m2
--- I-V 400 W/m2	--- P-I 400 W/m2
--- I-V 200 W/m2	--- P-I 200 W/m2

IV-IRRADIANCIA



Voltaje (V)

I-V (-25°C) I-V (0°C) I-V (+25°C) I-V (+50°C) I-V (+75°C)

SIMULADOR SOLAR

Clase AAA IEC 60904-9 Incertidumbre de medición de potencia ± 3 %

MEDICIÓN ELÉCTRICA

CONDICIONES STC (Condiciones de Ensayo Estándar)		CONDICIONES NMOT (Temperatura de Operación Nominal del Módulo)	
Irradiación	1000 W/m2	Irradiación	800 W/m2
Temperatura de la célula	25 °C	Temperatura ambiente	20 °C
Masa del aire	1,5	Masa del aire	1,5
	ASTM 1036	Velocidad del viento	1 m/s

FABRICANTE



SOLAR INNOVA GREEN TECHNOLOGY, S.L.

N.I.F.: ESB-54.627.278

Paseo de los Molinos, 12

03660 - NOVELDA (Alicante) SPAIN

T/F: +34965075767

E: info@solarinnova.net

W: www.solarinnova.net

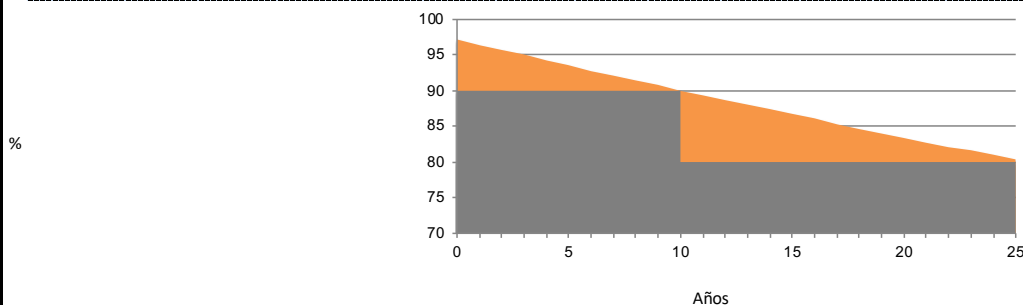


MODULO FOTOVOLTAICO

Serie BIPV-PAVIMENTO Referencia SI-ESF-M-BIPV-FL-P156-28 Tipo POLICRISTALINO

GARANTIAS ESTANDAR

GARANTIA DE RENDIMIENTO LINEAL



Defectos de fabricación	12 años.
Rendimiento	90 % de su potencia nominal, después de 12 años de funcionamiento, 80 % de su potencia nominal, después de 25 años de funcionamiento.
Vida útil	> 30 años.

INFORMACIÓN MEDIOAMBIENTAL

Horas Solares Pico	6 día	kWh	Carbón	Petroleo/Gas	Combinado
Irradiación media	1000 W/ m2	1	0,961	0,828	0,372 kg/CO2
Energía generada	0,79 kWh/ día	día	0,76	0,66	0,29 kg/CO2
	24 kWh/ mes	mes	22,86	19,70	8,85 kg/CO2
	289 kWh/ año	año	278,14	239,64	107,67 kg/CO2

CERTIFICADOS

ISO 9001	Sistemas de Gestión de la Calidad.
ISO 14001	Sistemas de Gestión Ambiental.
OHSAS 18001	Sistemas de gestión de la seguridad y salud en el trabajo.
CE	Directiva de Baja Tensión 2014/35/UE del Parlamento Europeo y del Consejo, de 26 de febrero de 2014, sobre la armonización de las legislaciones de los Estados miembros en materia de comercialización de material eléctrico destinado a utilizarse con determinados límites de tensión.
UNE-EN IEC 61215	Módulos fotovoltaicos (FV) de silicio cristalino para uso terrestre. Cualificación del diseño y homologación.
UNE-EN IEC 61730-1	Cualificación de la seguridad de los módulos fotovoltaicos (FV). Parte 1: Requisitos de construcción.
UNE-EN IEC 61730-2	Cualificación de la seguridad de los módulos fotovoltaicos (FV). Parte 2: Requisitos para ensayos.
UNE-EN IEC 61701	Ensayo de corrosión por niebla salina de módulos fotovoltaicos (FV).
UNE-EN IEC 62716	Módulos fotovoltaicos (FV). Ensayo de corrosión por amoníaco.
UNE-EN IEC 62804-1	Módulos fotovoltaicos (FV) - Métodos de prueba para detección de degradación inducida por el potencial - Parte 1: Silicio cristalino.
UNE-EN IEC 62790	Cajas de conexión para módulos fotovoltaicos. Requisitos de seguridad y ensayos.
UNE-EN IEC 62852	Conectores para aplicaciones de corriente continua en sistemas fotovoltaicos - Requisitos de seguridad y ensayos.
UL 1703	Estándar para paneles y módulos fotovoltaicos de placa plana.



EMPAQUETADO

PANELS X PALLET	CONTAINER 20'		PANELS X PALLET	CONTAINER 40'HQ	
	PALLETS	TOTAL		PALLETS	TOTAL
IEC 62759-1	-	-	26	22	572

Ensayo de transporte de módulos fotovoltaicos (FV). Parte 1: Transporte y envío de pilas de módulos fotovoltaicos.

EXPORTACIÓN

Código HS	85414020	Código TARIC	8541409021
-----------	----------	--------------	------------

OBSERVACIONES

INFORMACION

Las especificaciones y datos técnicos pueden estar sujetos a posibles modificaciones sin previo aviso.
Esta ficha técnica cumple con los requerimientos exigidos en la Norma UNE-EN 50380:2018.