



looking for the future



**MODULOS FV
VIDRIO/VIDRIO
SOLUCION DE
EMPAQUETADO Y
TRANSPORTE**



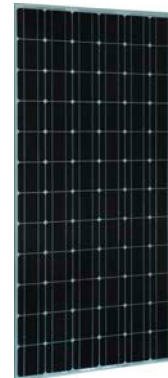
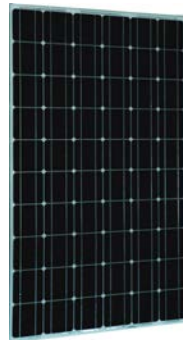
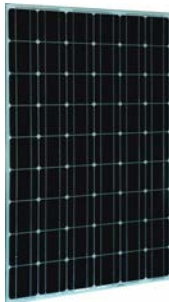
SOLUCION ESTANDAR DE EMPAQUETADO Y TRANSPORTE

1.- MÓDULOS FOTOVOLTAICOS BIPV VIDRIO/VIDRIO



MONOCRISTALINOS 125 x 125 mm (5")

Referencia	Dimensiones (mm)
SI-ESF-M-BIPV-GG-M125-72	1574 x 802 x 30
SI-ESF-M-BIPV-GG-M125-96	1574 x 1063 x 30



MONOCRISTALINOS 156 x 156 mm (6")

Referencia	Dimensiones (mm)
SI-ESF-M-BIPV-GG-M156-54	1476 x 986 x 30
SI-ESF-M-BIPV-GG-M156-60	1476 x 986 x 30
SI-ESF-M-BIPV-GG-M156-72	1950 x 986 x 30



POLICRISTALINOS 156 x 156 mm (6")

Referencia	Dimensiones (mm)
SI-ESF-M-BIPV-GG-P156-54	1476 x 986 x 30
SI-ESF-M-BIPV-GG-P156-60	1649 x 986 x 30
SI-ESF-M-BIPV-GG-P156-72	1950 x 986 x 30



SOLUCION ESTANDAR DE EMPAQUETADO Y TRANSPORTE

2.- INFORMES DE PRUEBA

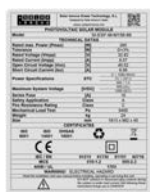
Cada informe de prueba se entrega en soporte informático, archivo (.xls) y contiene los siguientes datos:

INFORME DE ENSAYO FLASH TEST										
Factura Proforma Número: XXX										
Número Contenedor: XXX					Palé Número: XXX					
Tamaño Módulo: X x X x X mm					Cantidad: XXX unidades					
Potencia Media: XXX					Potencia Total: XXX W					
Nº. Serie	Pmpp	Vmpp	Impp	Voc	Eff (ηm)	FF	Rsh	Rs	Temp	Datetime
	Wp	(V)	(A)	(V)	%	%	(Ω)	(Ω)	(° C)	



3.- ETIQUETAS

Cada módulo tiene pegada en la parte posterior una etiqueta identificativa con todas las características técnicas del mismo.



4.- CÓDIGOS DE BARRAS

Cada módulo tiene una etiqueta con el código de barras en la parte frontal (en el interior del laminado) y otra en la parte posterior junto a la etiqueta identificativa.



Cada paleta contiene una bolsa de plástico resistente al agua, adherida en la parte lateral de la caja de cartón, con los códigos de barras de los módulos, contenido en el interior para facilitar el control del stock.





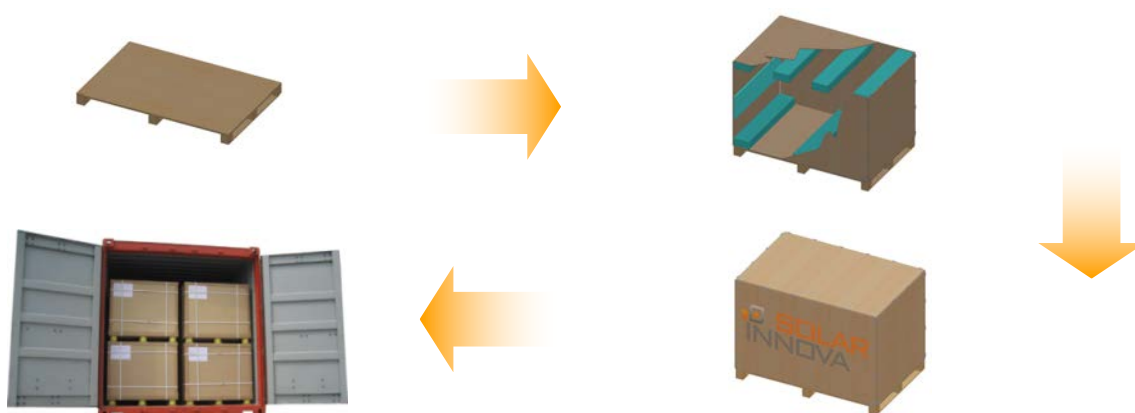
SOLUCION ESTANDAR DE EMPAQUETADO Y TRANSPORTE

5.- EMPAQUETADO

Diseñamos los embalajes de nuestros paneles para garantizar la mejor protección de los mismos durante el transporte hasta su destino final.

Nuestros envases son completamente reciclables y están calculados para realizar un transporte seguro con el fin de evitar daños mecánicos producidos durante el transporte, que puedan producir posteriores caídas en el rendimiento.

Solar Innova se hace cargo de toda la logística para el cliente final lo que garantiza la completa trazabilidad de los módulos.





SOLUCION ESTANDAR DE EMPAQUETADO Y TRANSPORTE

6.- TRANSPORTE



CONTENEDOR 20'GP FCL: 5,898 x 2,352 x 2,393 m (20' x 8' x 8'6")						
Referencia	Ud./Caja	Dimensiones Caja (mm)	Peso Neto (kg/caja)	Peso Bruto (kg/caja)	Cajas	Ud.
Monocristalinos 125 x 125 mm (5")						
SI-ESF-M-BIPV-GG-M125-72	28	1655 x 1140 x 985	420	482	12	336
SI-ESF-M-BIPV-GG-M125-96	28	1655 x 1154 x 1250	560	638	12	168
Monocristalinos 156 x 156 mm (6")						
SI-ESF-M-BIPV-GG-M156-54	28	1557 x 1140 x 1119	476	541 (arriba)	7 + 7	448
		1557 x 1140 x 1143		543 (debajo)		
SI-ESF-M-BIPV-GG-M156-60	28	1730 x 1140 x 1119	532	604 (arriba)	6 + 6	336
		1730 x 1140 x 1143		607 (debajo)		
SI-ESF-M-BIPV-GG-M156-72	28	2031 x 1140 x 1119	644	727 (arriba)	5 + 5	280
		2031 x 1140 x 1143		732 (debajo)		
Policristalinos 156 x 156 mm (6")						
SI-ESF-M-BIPV-GG-M156-54	28	1557 x 1140 x 1119	476	541 (arriba)	7 + 7	448
		1557 x 1140 x 1143		543 (debajo)		
SI-ESF-M-BIPV-GG-M156-60	28	1730 x 1140 x 1119	532	604 (arriba)	6 + 6	336
		1730 x 1140 x 1143		607 (debajo)		
SI-ESF-M-BIPV-GG-M156-72	28	2031 x 1140 x 1119	644	727 (arriba)	5 + 5	280
		2031 x 1140 x 1143		732 (debajo)		



CONTENEDOR 40'GP FCL: 12,025 x 2,352 x 2,393 m (40' x 8' x 8'6")						
Referencia	Ud./Caja	Dimensiones Caja (mm)	Peso Neto (kg/caja)	Peso Bruto (kg/caja)	Cajas	Ud.
Monocristalinos 125 x 125 mm (5")						
SI-ESF-M-BIPV-GG-M125-72	28	1655 x 1140 x 985	420	482	28	784
Monocristalinos 156 x 156 mm (6")						
SI-ESF-M-BIPV-GG-M156-54	28	1557 x 1140 x 1119	476	541 (arriba)	14 + 14	784
		1557 x 1140 x 1143		543 (debajo)		
SI-ESF-M-BIPV-GG-M156-60	28	1730 x 1140 x 1119	532	604 (arriba)	13 + 13	728
		1730 x 1140 x 1143		607 (debajo)		
SI-ESF-M-BIPV-GG-M156-72	28	2031 x 1140 x 1119	644	727 (arriba)	11 + 11	616
		2031 x 1140 x 1143		732 (debajo)		
Policristalinos 156 x 156 mm (6")						
SI-ESF-M-BIPV-GG-M156-54	28	1557 x 1140 x 1119	476	541 (arriba)	14 + 14	784
		1557 x 1140 x 1143		543 (debajo)		
SI-ESF-M-BIPV-GG-M156-60	28	1730 x 1140 x 1119	532	604 (arriba)	13 + 13	728
		1730 x 1140 x 1143		607 (debajo)		
SI-ESF-M-BIPV-GG-M156-72	28	2031 x 1140 x 1119	644	727 (arriba)	11 + 11	616
		2031 x 1140 x 1143		732 (debajo)		

CONTENEDOR 40'HQ FCL: (12,032 x 2,352 x 2,698 m) 40' x 8' x 9'6"						
Referencia	Ud./Caja	Dimensiones Caja (mm)	Peso Neto (kg/caja)	Peso Bruto (kg/caja)	Cajas	Ud.
Monocristalinos 125 x 125 mm (5")						
SI-ESF-M-BIPV-GG-M125-72	28	1655 x 1140 x 985	420	482	28	784