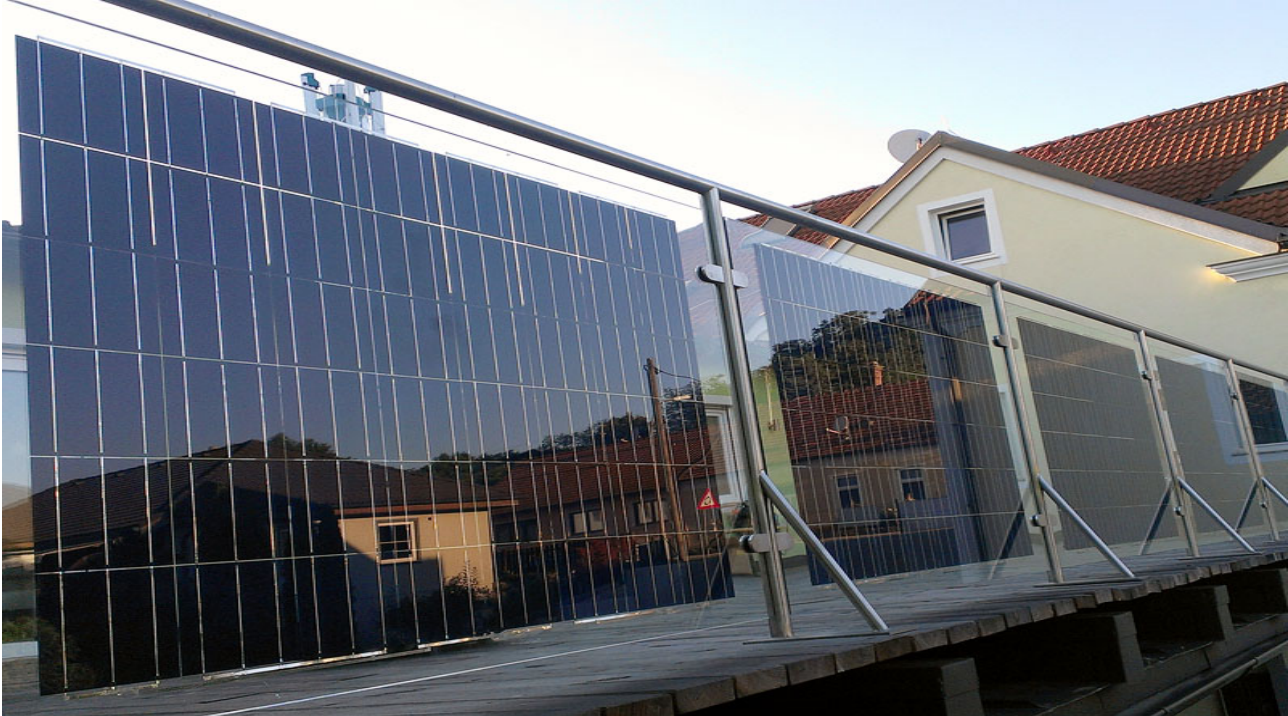




**PHOTOVOLTAIK SOLAR ENERGIE  
 GIPV-GEBÄUDE INTEGRIERT  
 PHOTOVOLTAIK GELÄNDER**



Solar Innova bietet Produkte und Lösungen an, die an die Anforderungen des Bausektors angepasst sind. Architekten und Ingenieuren können so die Photovoltaik-Anlage in die Ästhetik des Gebäudes integrieren.

GIPV-Photovoltaik-Paneele sind eine perfekte Lösung für die Verwendung bei der Herstellung von Handläufen, da sie eine Reihe von aktiven Technologieglassern darstellen, die elektrische Energie erzeugen können und sowohl in Neubauten als auch bei Renovierungen verwendet werden können.

Diese Arten von Lösungen sind perfekt geeignet, um Design und Funktionalität zu vereinen und somit Design und elektrische Installation zusammenzuführen. Die Schienen werden durch die Paneele in integrale Elemente der elektrischen Installation des Gebäudes umgewandelt.

Die Verwendung von GIPV-Platten bei der Herstellung von Geländern ermöglicht nicht nur das Erzielen der gewünschten Wirkung mit dem Glas, sondern es wird auch gleichzeitig eine Sonnensteuerung und eine elektrische Produktion durchgeführt.

