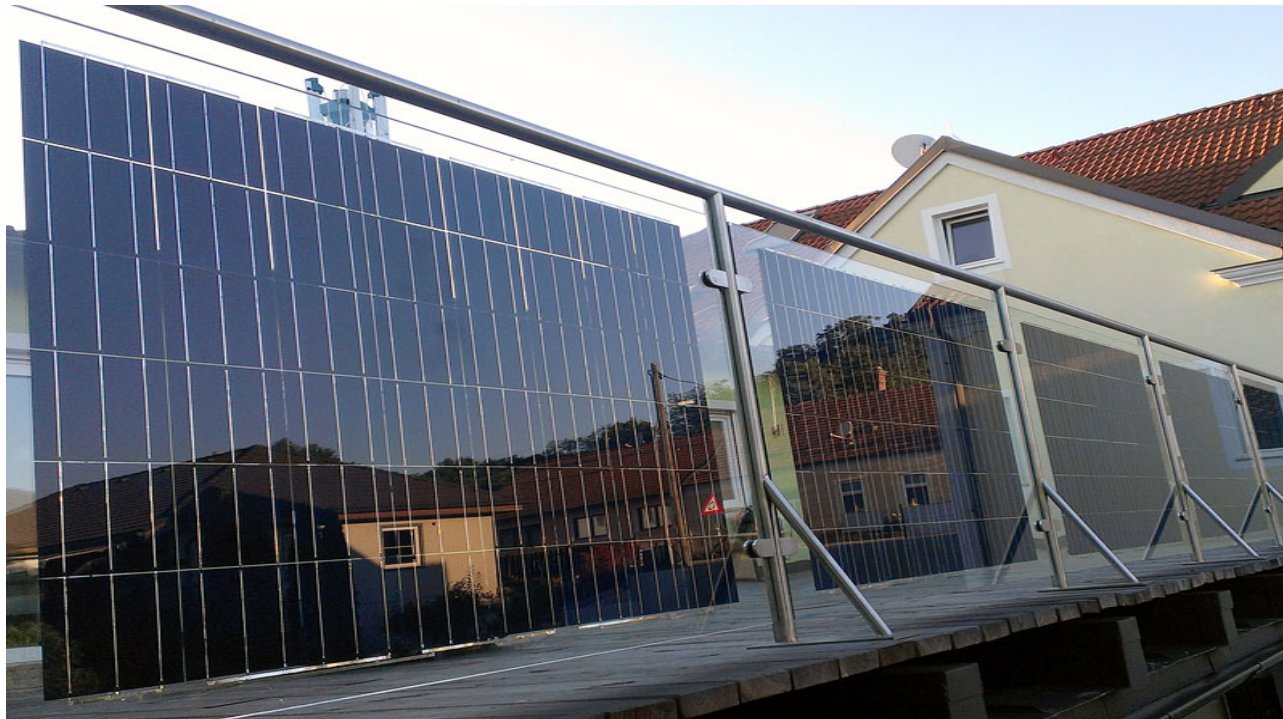




ENERGIA SOLARE FOTOVOLTAICA BIPV-EDIFICIO INTEGRATO RINGHIERE FOTOVOLTAICI



Solar Innova offre prodotti e soluzioni adatti alle esigenze del settore edilizio, fornendo ad architetti e ingegneri la possibilità di integrare l'installazione fotovoltaica nell'estetica dell'edificio.

I pannelli fotovoltaici BIPV sono una soluzione perfetta per l'uso nella formazione di corrimano, poiché costituiscono una gamma di occhiali tecnologici attivi che hanno la proprietà di generare energia elettrica e possono essere utilizzati sia in edifici nuovi che in ristrutturazioni.

Questi tipi di soluzioni sono perfetti per unire design e funzionalità, unendo così design e installazione elettrica. I binari vengono trasformati grazie ai pannelli in elementi integrali dell'impianto elettrico dell'edificio.

L'uso di pannelli BIPV nella formazione di ringhiere, non solo consente di ottenere l'effetto desiderato con il vetro, ma anche simultaneamente un controllo solare e una produzione elettrica viene effettuata.

