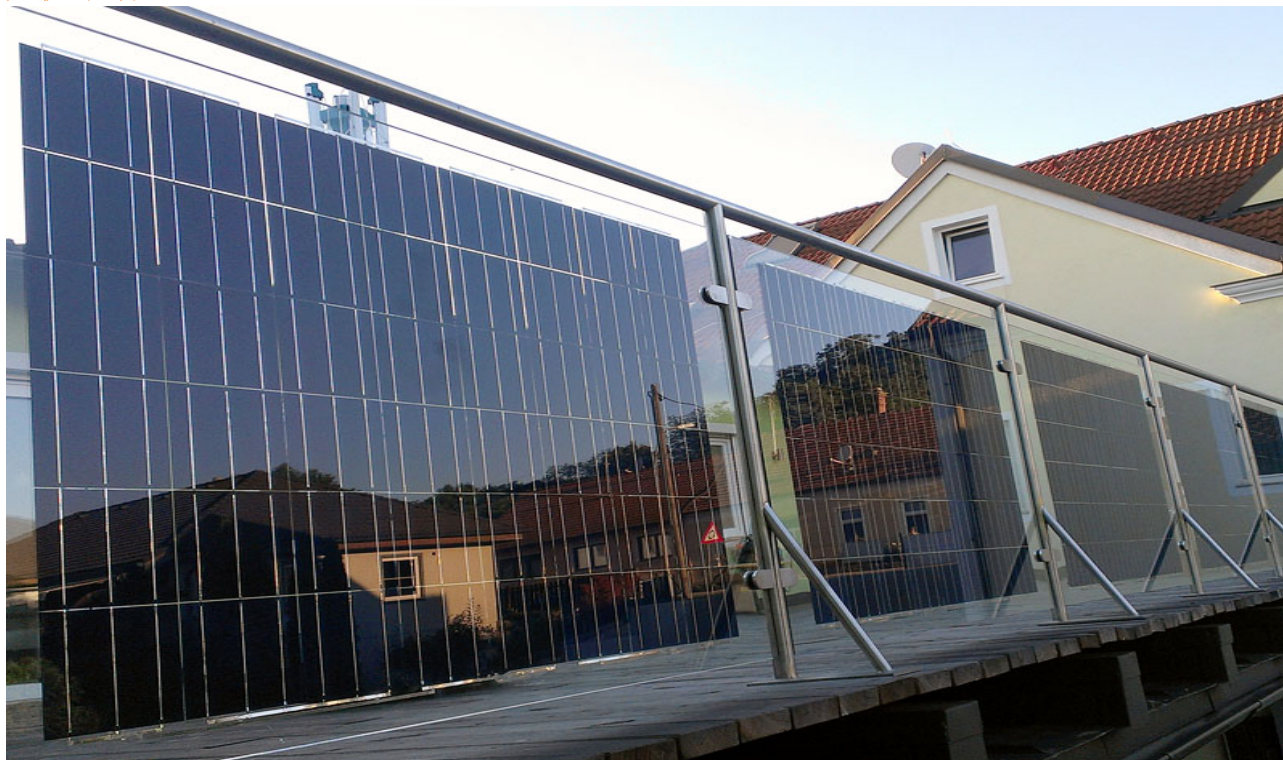




光伏太阳能
 建设集成光伏发电
 光伏 栏杆



Solar Innova提供适应建筑行业需求的产品和解决方案，为建筑师和工程师提供将光伏装置融入建筑美学的可能性。

BIPV光伏板是用于扶手形成的完美解决方案，因为它们构成了一系列具有产生电能的活性技术玻璃，可用于新建筑和翻新。

这些类型的解决方案非常适合将设计和功能结合在一起，从而将设计和电气安装融为一体。由于面板是建筑物电气装置的整体元件，导轨经过改造。

在栏杆的形成中使用BIPV板不仅可以实现玻璃的期望效果，而且还可以同时进行太阳能控制和电气生产。

