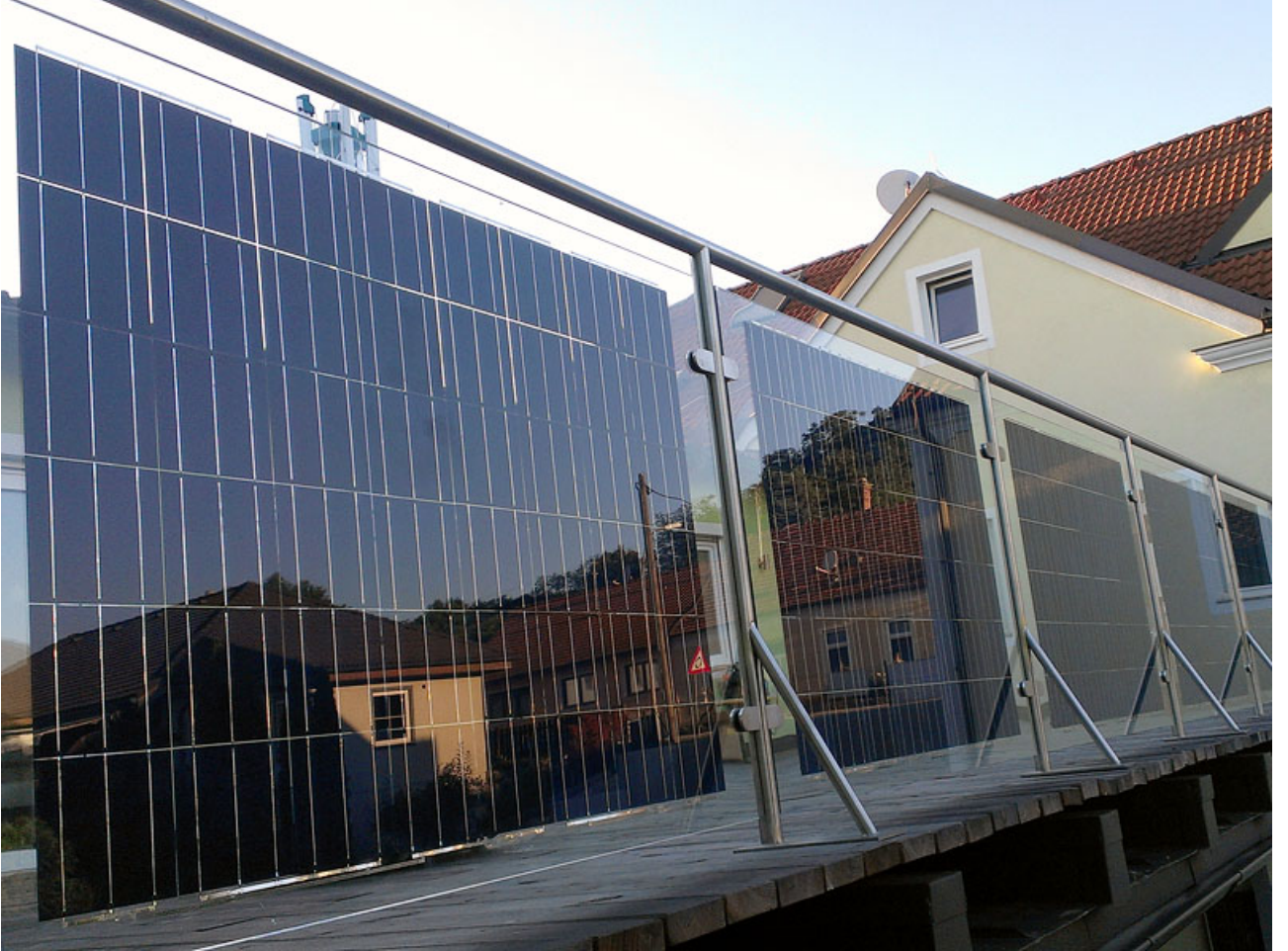




ফোটোভোলটাইক সৌর শক্তি

BIPV-বিল্ডিং ইন্টিগ্রেটেড

ফোটোভোলটাইক বৈলিগ



সৌর ইনোভা নির্মাণের সেক্টরের চাহিদাগুলি মানিয়ে পণ্য ও সমাধান সরবরাহ করে, যা স্বপতি এবং প্রকৌশলীকে বিল্ডিংয়ের নান্দনিকতায় ফোটোভোলটাইক ইনস্টলেশন অন্তর্ভুক্ত করার সম্ভাবনা সরবরাহ করে।

বিআইপিভি ফোটোভোলটাইক প্যানেলগুলি হ্যান্ডিলগুলি গঠনে ব্যবহারের জন্য একটি নিখুঁত বৈলিগ, কারণ তারা সক্রিয় প্রযুক্তিগত চশমাগুলির একটি পরিসীমা গঠন করে যার মধ্যে বৈদ্যুতিক শক্তি উৎপাদনের সম্পত্তি রয়েছে এবং এটি নতুন ভবন এবং পুনর্নবীকরণ উভয় ক্ষেত্রেই ব্যবহার করা যেতে পারে।

সমাধান এই ধরনের নকশা এবং কার্যকারিতা একত্রিত নিখুঁত, এইভাবে নকশা এবং বৈদ্যুতিক ইনস্টলেশন মার্জ। প্যানেলগুলি বিল্ডিংয়ের বৈদ্যুতিক ইনস্টলেশনের অবিচ্ছেদ্য উপাদানের মধ্যে প্যানেলগুলিতে রূপান্তরিত হয়।

বৈলিগ গঠনের ক্ষেত্রে বিআইপিভি প্যানেলগুলির ব্যবহার শুধুমাত্র গ্লাসের সাথে আকাঙ্ক্ষিত প্রভাব অর্জন করতে পারে না, একই সাথে সৌর নিয়ন্ত্রণ এবং একটি বৈদ্যুতিক উৎপাদন সম্বলিত হয়।