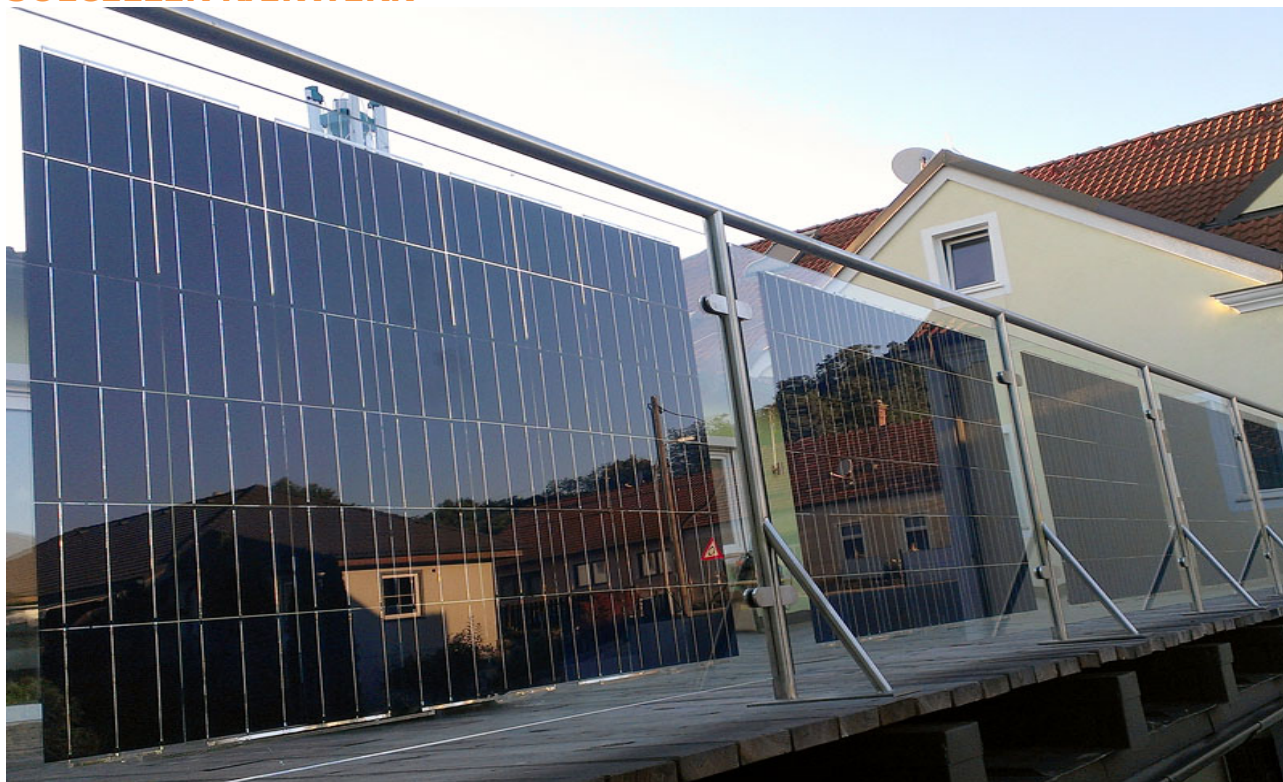




## FOTOVOLTAISK SOLENERGI BIPV-ARKITEKTIV INTEGRATION SOLCELLER RÆKVÆRK



Solar Innova tilbyder produkter og løsninger, der er tilpasset byggeriets behov, og giver arkitekter og ingeniører mulighed for at indarbejde den solcelleinstallation i bygningens æstetik.

BIPV fotovoltaiske paneler er en perfekt løsning til brug ved dannelsen af rækværk, da de udgør en række aktive teknologiske briller, der har til formål at generere elektrisk energi og kan bruges både i nye bygninger og i renoveringer.

Disse typer af løsninger er perfekte til at forene design og funktionalitet og dermed sammenlægge design og elektrisk installation. Rækværk takket være panelerne til integrerede elementer i bygningens elektriske installation.

Anvendelsen af BIPV-paneler i dannelsen af rækværk giver ikke kun mulighed for at opnå den ønskede effekt med glasset, men samtidig foretages en solkontrol og en elektrisk produktion.

