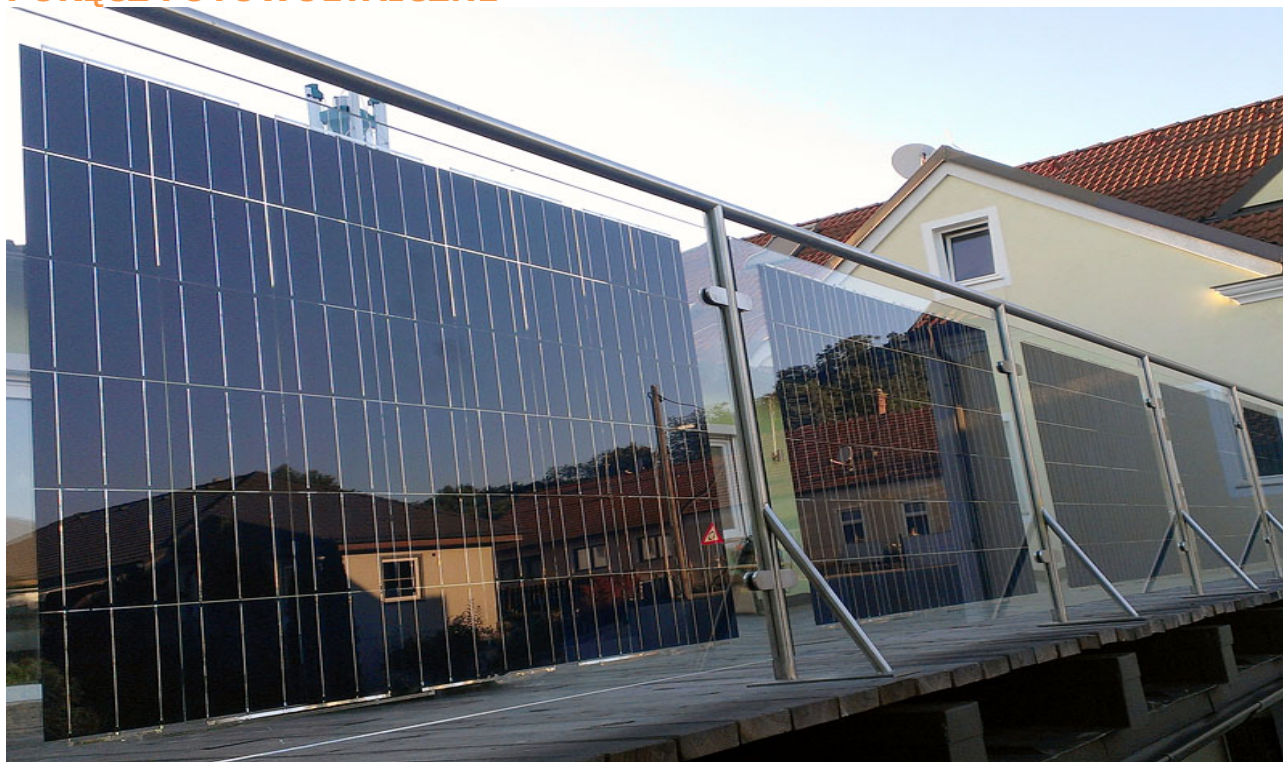




FOTOWOLTAICZNA ENERGIA SOLARNA ZINTEGROWANE BIPV-BUDOWANIE PORĘCZ FOTOWOLTAICZNE



Solar Innova oferuje produkty i rozwiązania dostosowane do potrzeb branży budowlanej, zapewniając architektom i inżynierom możliwość włączenia instalacji fotowoltaicznej w estetykę budynku.

Panele fotowoltaiczne BIPV są idealnym rozwiązaniem do zastosowania w formowaniu poręczy, ponieważ stanowią one szereg aktywnych szkieł technologicznych, które mogą wytwarzać energię elektryczną i mogą być stosowane zarówno w nowych budynkach, jak iw renowacjach.

Tego typu rozwiązania są idealne, aby zjednoczyć projekt i funkcjonalność, łącząc w ten sposób projekt i instalację elektryczną. Szyny są przekształcane dzięki panelom w integralne elementy instalacji elektrycznej budynku.

Zastosowanie paneli BIPV w tworzeniu balustrad nie tylko pozwala osiągnąć pożądany efekt za pomocą szkła, ale także jednocześnie kontrolę nasłonecznienia i produkcję elektryczną.

