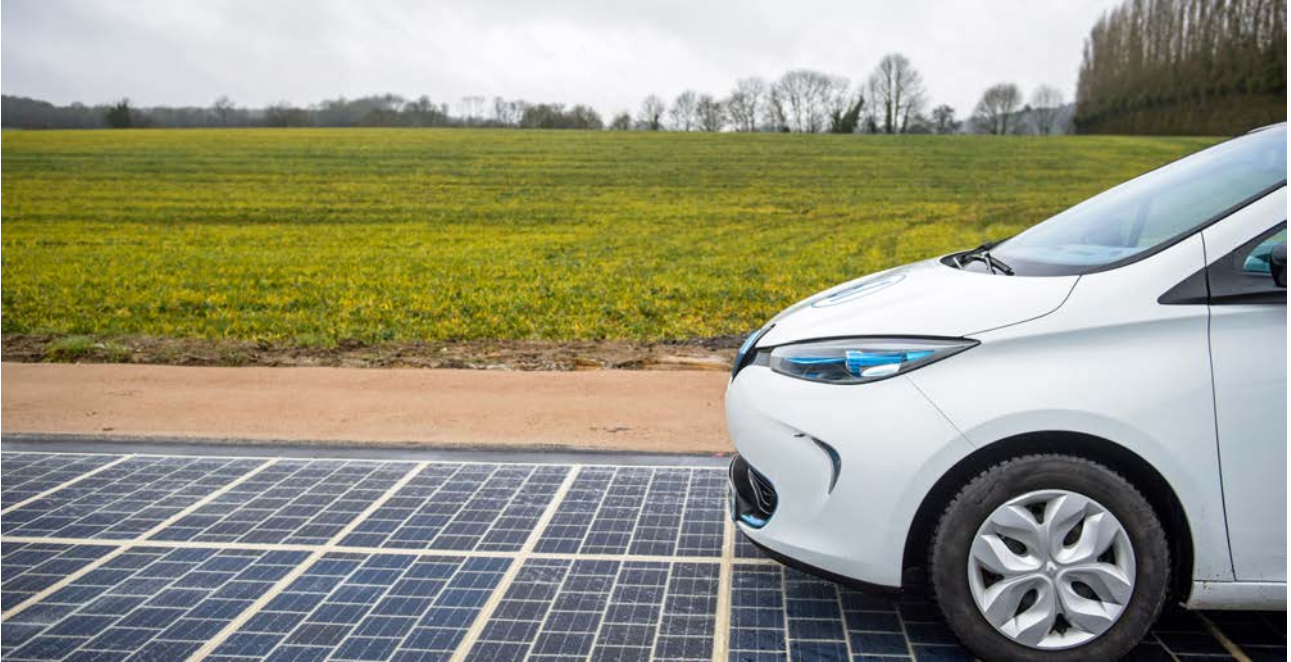




光伏太阳能 建设集成光伏发电 光伏路面



通过光伏地板，可持续性和建筑结合在一起，创造出独特的空间，我们可以在不牺牲其占用的有用空间的情况下产生免费电力。

通过能够使用多种颜色和纹理个性化该产品，可以实现整合的可能性。

光伏地板是可通过和防滑的，符合防滑规定，在准时负载测试中支持 400 千克，并提供与其他建设性解决方案类似的效率。

光伏地板非常具有吸引力，可以集成到任何项目中，而不会牺牲设计或美观，同时将无源元件（避免二氧化碳排放）与有源元件（发电）相结合，大大减少了建筑物对环境的影响。

太阳能伊诺的解决方案具有多功能性，因为它们结合了主动和被动特性，为包含它们的建筑物提供了许多优势。