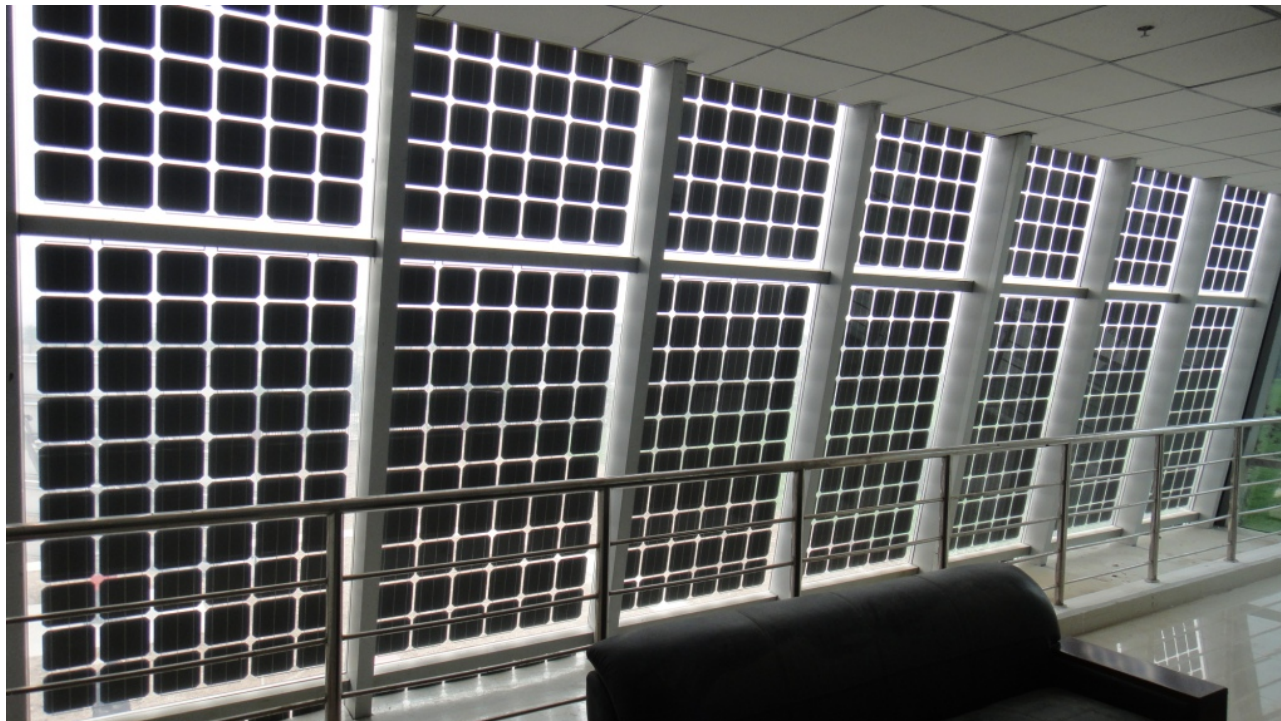




FOTOWOLTAICZNA ENERGIA SOLARNA ZINTEGROWANE BIPV-BUDOWANIE FOTOWOLTAICZNE FASADY NIEWENTYLOWANE



Integracja modułów fotowoltaicznych w budynkach może być realizowana na wiele różnych sposobów i daje szeroką gamę rozwiązań.

Fasady zapewniają zwiedzającym pierwszy widok budynku. Jest to sposób, w jaki architekci i projektanci zazwyczaj wykorzystują ideę budynku i życzenia klienta poprzez język kształtów i kolorów. Jeśli jesteś zainteresowany projektowaniem futurystycznego, wyrafinowanego i ekologicznego obrazu, materiały fotowoltaiczne będą bardzo pomocne.

Moduły Solar Innova w technologii integracji fotowoltaicznej stosowane w instalacjach BIPV są wielofunkcyjne. Oznacza to, że oprócz wytwarzania energii elektrycznej spełniają one również wszystkie wymagania wymagane przez konwencjonalne fasady: ochronę przed czynnikami pogodowymi, izolacją cieplną i akustyczną. Z drugiej strony, zakładają innowację estetyczną w odniesieniu do konwencjonalnych fasad.

Możliwe jest skonfigurowanie elewacji budynku przy użyciu modułów fotowoltaicznych jako materiału budowlanego. Panele stają się integralną częścią struktury budynku i jako takie muszą zapewniać niezbędne właściwości odpornościowe i chronić je przed czynnikami zewnętrznymi.

Jeśli chodzi o projekt architektoniczny, fasada zyskuje bardzo schludny i schludny wygląd, dzięki doskonałemu montażowi osiąganemu między panelami, niezwykle projektowi, który trudno osiągnąć przy użyciu innych materiałów.